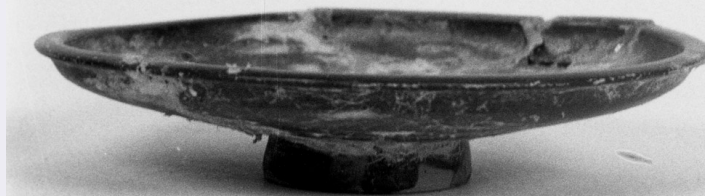


SCHEDA



CD - CODICI

TSK - Tipo di scheda	RA
LIR - Livello di ricerca	I
NCT - CODICE UNIVOCO	
NCTR - Codice regione	16
NCTN - Numero catalogo generale	00110288
ESC - Ente schedatore	S63
ECP - Ente competente	S63

LC - LOCALIZZAZIONE

PVC - LOCALIZZAZIONE GEOGRAFICO-AMMINISTRATIVA

PVCP - Provincia	BA
PVCC - Comune	Gravina In Puglia

LDC - COLLOCAZIONE SPECIFICA

OG - OGGETTO

OGT - OGGETTO

OGTD - Definizione	piatto
CLS - Classe e produzione	ceramica a vernice nera

DT - CRONOLOGIA

DTZ - CRONOLOGIA GENERICA

DTZG - Secolo	sec. IV a.C.
DTZS - Frazione di secolo	seconda metà
DTM - Motivazione cronologia	analisi stilistica

AU - DEFINIZIONE CULTURALE

ATB - AMBITO CULTURALE

ATBD - Denominazione	produzione coloniale
----------------------	----------------------

MT - DATI TECNICI

MTC - Materia e tecnica	argilla/ a tornio/ vernice
-------------------------	----------------------------

MIS - MISURE

MISU - Unità	UNR
MISA - Altezza	3.8
MISD - Diametro	4.6
MISV - Varie	diam. orlo: 15.4

CO - CONSERVAZIONE**STC - STATO DI CONSERVAZIONE**

STCC - Stato di conservazione	ricomposto
--------------------------------------	------------

TU - CONDIZIONE GIURIDICA E VINCOLI**CDG - CONDIZIONE GIURIDICA**

CDGG - Indicazione generica	proprietà privata
------------------------------------	-------------------

DO - FONTI E DOCUMENTI DI RIFERIMENTO**FTA - FOTOGRAFIE**

FTAX - Genere	fotografie allegate
FTAP - Tipo	fotografia b/n
FTAN - Codice identificativo	_I SA TA 6200-1

FNT - FONTI ARCHIVISTICHE

FNTP - Tipo	Decreto di vincolo
FNTD - Data	22/10/1977

CM - COMPILAZIONE**CMP - COMPILAZIONE**

CMPD - Data	1993
CMPN - Nome compilatore	De Pasquale C.

FUR - Funzionario responsabile	Venturo D.
---------------------------------------	------------

RVM - TRASCRIZIONE PER MEMORIZZAZIONE

RVMD - Data registrazione	2005
RVMN - Nome revisore	Lotto 2004

AN - ANNOTAZIONI