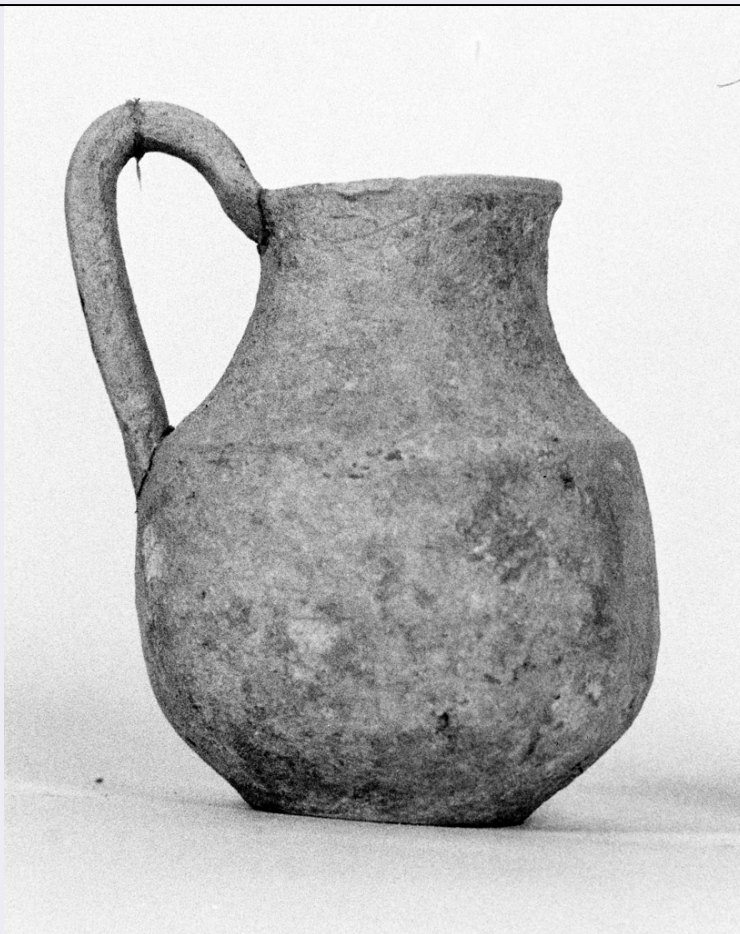


SCHEDA



CD - CODICI

TSK - Tipo di scheda RA

LIR - Livello di ricerca I

NCT - CODICE UNIVOCO

NCTR - Codice regione 16

NCTN - Numero catalogo
generale 00110349

ESC - Ente schedatore S63

ECP - Ente competente S63

LC - LOCALIZZAZIONE

PVC - LOCALIZZAZIONE GEOGRAFICO-AMMINISTRATIVA

PVCP - Provincia BA

PVCC - Comune Gravina In Puglia

LDC - COLLOCAZIONE SPECIFICA

OG - OGGETTO

OGT - OGGETTO

OGTD - Definizione olpetta

CLS - Classe e produzione ceramica acroma

DT - CRONOLOGIA

DTZ - CRONOLOGIA GENERICA

DTZG - Secolo	sec. IV a.C.
DTZS - Frazione di secolo	seconda metà
DTM - Motivazione cronologia	R (recupero pregresso)
AU - DEFINIZIONE CULTURALE	
ATB - AMBITO CULTURALE	
ATBD - Denominazione	produzione peuceta
MT - DATI TECNICI	
MTC - Materia e tecnica	argilla/ a mano
MIS - MISURE	
MISU - Unità	UNR
MISA - Altezza	10
MISD - Diametro	3.8
MISV - Varie	diam. orlo: 4.6
CO - CONSERVAZIONE	
STC - STATO DI CONSERVAZIONE	
STCC - Stato di conservazione	intero
TU - CONDIZIONE GIURIDICA E VINCOLI	
CDG - CONDIZIONE GIURIDICA	
CDGG - Indicazione generica	proprietà privata
DO - FONTI E DOCUMENTI DI RIFERIMENTO	
FTA - FOTOGRAFIE	
FTAX - Genere	fotografie allegate
FTAP - Tipo	fotografia b/n
FTAN - Codice identificativo	_I SA TA 6257
FNT - FONTI ARCHIVISTICHE	
FNTP - Tipo	Decreto di vincolo
FNTD - Data	22/10/1977
CM - COMPILAZIONE	
CMP - COMPILAZIONE	
CMPD - Data	1993
CMPN - Nome compilatore	De Pasquale C.
FUR - Funzionario responsabile	Venturo D.
RVM - TRASCRIZIONE PER MEMORIZZAZIONE	
RVMD - Data registrazione	2005
RVMN - Nome revisore	Lotto 2004
AN - ANNOTAZIONI	