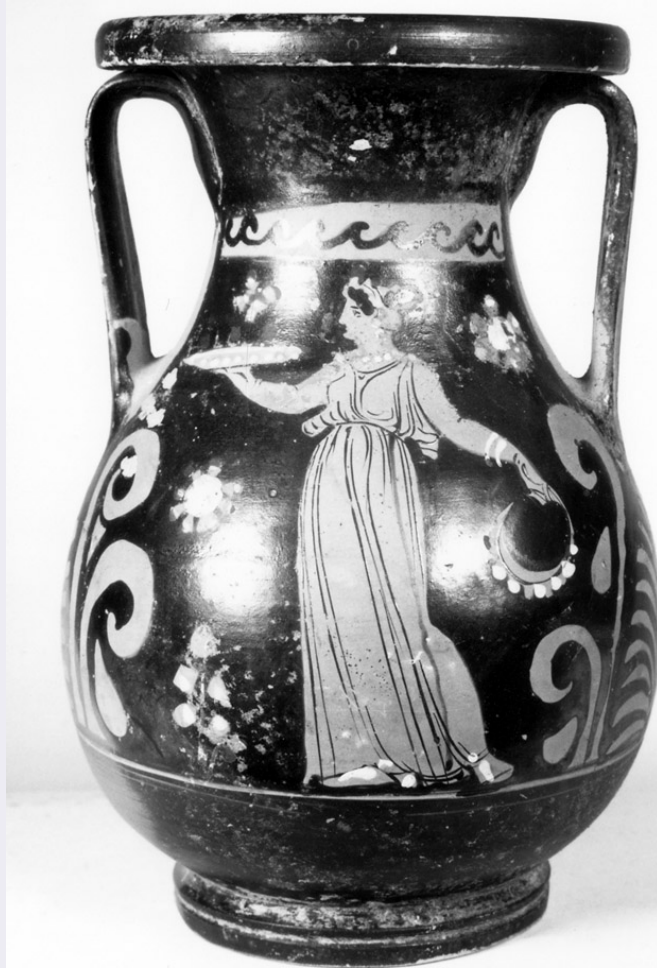


SCHEDA



CD - CODICI

TSK - Tipo di scheda	RA
LIR - Livello di ricerca	I
NCT - CODICE UNIVOCO	
NCTR - Codice regione	16
NCTN - Numero catalogo generale	00110927
ESC - Ente schedatore	S63
ECP - Ente competente	S63

LC - LOCALIZZAZIONE

PVC - LOCALIZZAZIONE GEOGRAFICO-AMMINISTRATIVA

PVCP - Provincia	BA
PVCC - Comune	Monopoli

LDC - COLLOCAZIONE SPECIFICA

OG - OGGETTO

OGT - OGGETTO

OGTD - Definizione	pelike
--------------------	--------

CLS - Classe e produzione	ceramica apula a figure rosse
SGT - SOGGETTO	
SGTI - Identificazione	testa femminile; figura femminile
DT - CRONOLOGIA	
DTZ - CRONOLOGIA GENERICA	
DTZG - Secolo	sec. IV a.C.
DTZS - Frazione di secolo	seconda metà
DTM - Motivazione cronologia	R (recupero pregresso)
AU - DEFINIZIONE CULTURALE	
ATB - AMBITO CULTURALE	
ATBD - Denominazione	produzione apula
MT - DATI TECNICI	
MTC - Materia e tecnica	argilla/ a tornio/ vernice
MIS - MISURE	
MISU - Unità	UNR
MISA - Altezza	19.3
MISD - Diametro	10.9
CO - CONSERVAZIONE	
STC - STATO DI CONSERVAZIONE	
STCC - Stato di conservazione	intero
DA - DATI ANALITICI	
DES - DESCRIZIONE	
DESO - Indicazioni sull'oggetto	lato A: testa femminile con kekryphalos; Lato B: figura femminile stante
TU - CONDIZIONE GIURIDICA E VINCOLI	
CDG - CONDIZIONE GIURIDICA	
CDGG - Indicazione generica	proprietà privata
DO - FONTI E DOCUMENTI DI RIFERIMENTO	
FTA - FOTOGRAFIE	
FTAX - Genere	fotografie allegate
FTAP - Tipo	fotografia b/n
FTAN - Codice identificativo	_I SA TA 9361
FNT - FONTI ARCHIVISTICHE	
FNTP - Tipo	Decreto di vincolo
FNTD - Data	02/07/1980
CM - COMPILAZIONE	
CMP - COMPILAZIONE	
CMPD - Data	1993
CMPN - Nome compilatore	Langella M.
FUR - Funzionario responsabile	Venturo D.

RVM - TRASCRIZIONE PER MEMORIZZAZIONE**RVMD - Data registrazione** 2005**RVMN - Nome revisore** Progetto Lotto**AN - ANNOTAZIONI**