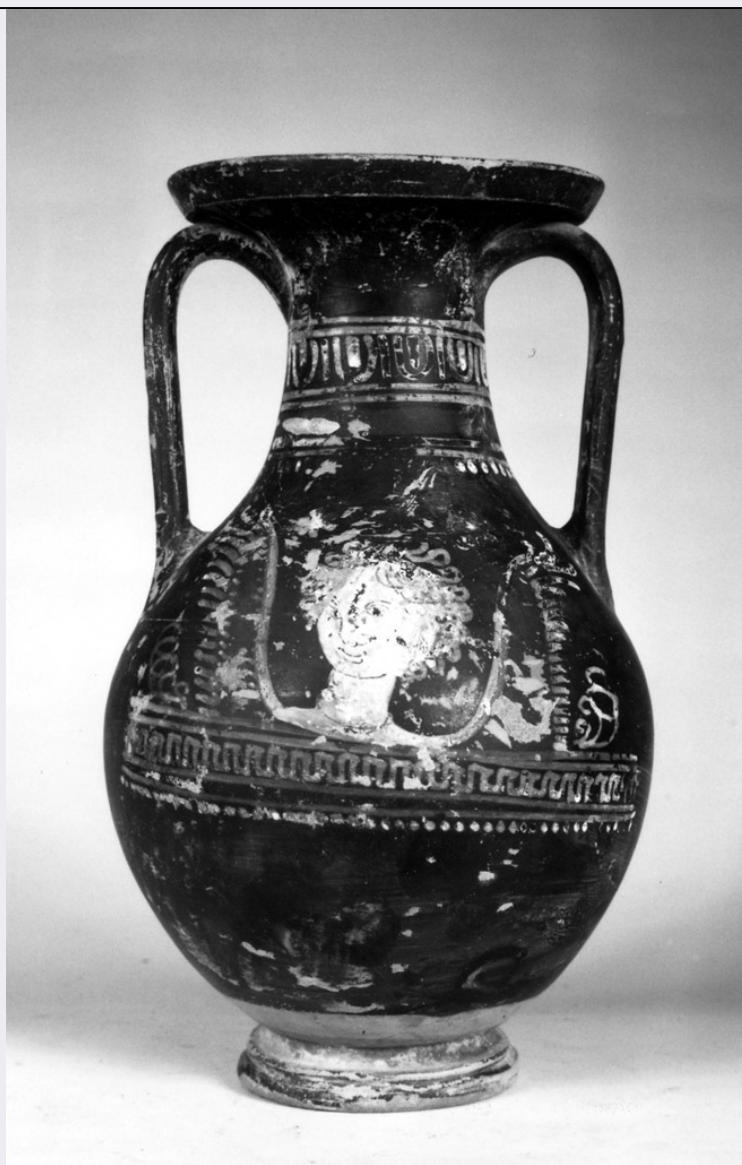


SCHEDA



CD - CODICI

TSK - Tipo di scheda RA

LIR - Livello di ricerca I

NCT - CODICE UNIVOCO

NCTR - Codice regione 16

NCTN - Numero catalogo
generale 00111057

ESC - Ente schedatore S63

ECP - Ente competente S63

LC - LOCALIZZAZIONE

PVC - LOCALIZZAZIONE GEOGRAFICO-AMMINISTRATIVA

PVCP - Provincia BA

PVCC - Comune Monopoli

LDC - COLLOCAZIONE SPECIFICA

OG - OGGETTO

OGT - OGGETTO

OGTD - Definizione	pelike
CLS - Classe e produzione	ceramica di Gnathia
DT - CRONOLOGIA	
DTZ - CRONOLOGIA GENERICA	
DTZG - Secolo	sec. IV a.C.
DTZS - Frazione di secolo	terzo quarto
DTM - Motivazione cronologia	R (recupero pregresso)
AU - DEFINIZIONE CULTURALE	
ATB - AMBITO CULTURALE	
ATBD - Denominazione	produzione apula
MT - DATI TECNICI	
MTC - Materia e tecnica	argilla/ a tornio/ verniciatura
MIS - MISURE	
MISU - Unità	UNR
MISA - Altezza	20
MISD - Diametro	9.5
CO - CONSERVAZIONE	
STC - STATO DI CONSERVAZIONE	
STCC - Stato di conservazione	intero
STCS - Indicazioni specifiche	superfici scrostate
DA - DATI ANALITICI	
DES - DESCRIZIONE	
DESO - Indicazioni sull'oggetto	lato A: testa femminile; lato B: tracce di grappoli. Sovraddipintura. Gruppo Dunedin
TU - CONDIZIONE GIURIDICA E VINCOLI	
CDG - CONDIZIONE GIURIDICA	
CDGG - Indicazione generica	proprietà privata
DO - FONTI E DOCUMENTI DI RIFERIMENTO	
FTA - FOTOGRAFIE	
FTAX - Genere	fotografie allegate
FTAP - Tipo	fotografia b/n
FTAN - Codice identificativo	_I SA TA 9044
FNT - FONTI ARCHIVISTICHE	
FNTP - Tipo	Decreto di vincolo
FNTD - Data	02/07/1980
CM - COMPILAZIONE	
CMP - COMPILAZIONE	
CMPD - Data	1993
CMPN - Nome compilatore	Nitti A.
FUR - Funzionario responsabile	Venturo D.

RVM - TRASCRIZIONE PER MEMORIZZAZIONE**RVMD - Data registrazione**

2005

RVMN - Nome revisore

Progetto Lotto

AN - ANNOTAZIONI