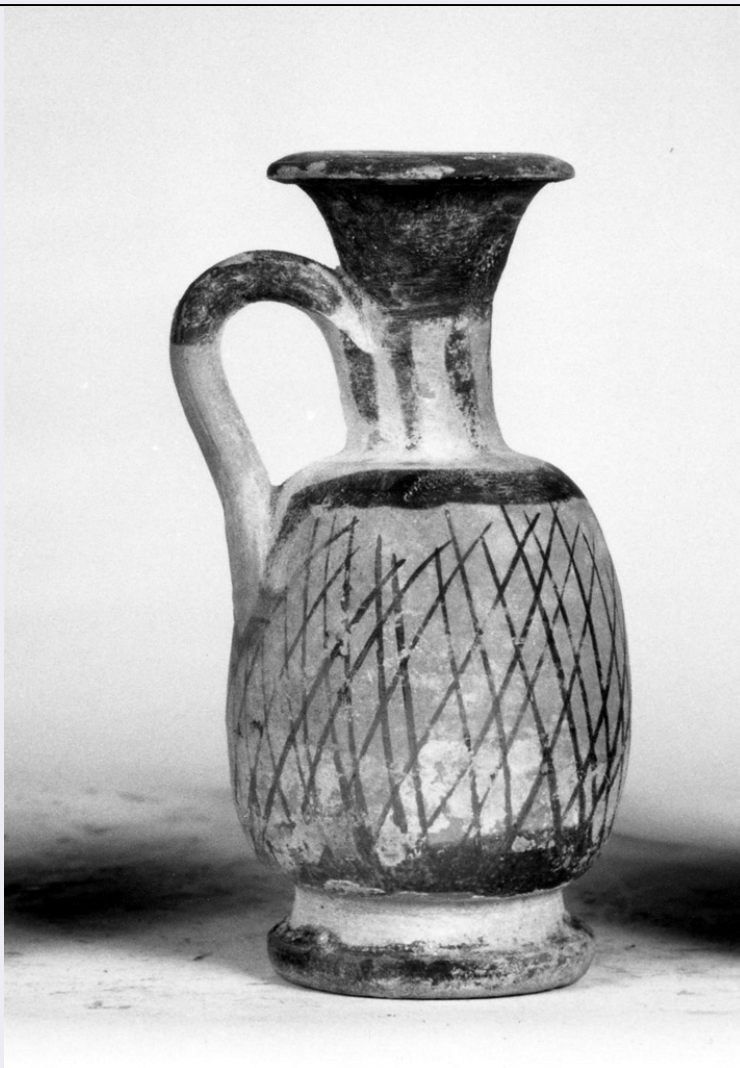


SCHEDA



CD - CODICI

TSK - Tipo di scheda	RA
LIR - Livello di ricerca	I
NCT - CODICE UNIVOCO	
NCTR - Codice regione	16
NCTN - Numero catalogo generale	00110814
ESC - Ente schedatore	S63
ECP - Ente competente	S63

LC - LOCALIZZAZIONE

PVC - LOCALIZZAZIONE GEOGRAFICO-AMMINISTRATIVA

PVCP - Provincia	BA
PVCC - Comune	Monopoli

LDC - COLLOCAZIONE SPECIFICA

OG - OGGETTO

OGT - OGGETTO

OGTD - Definizione	lekythos
CLS - Classe e produzione	ceramica apula a figure rosse

DT - CRONOLOGIA**DTZ - CRONOLOGIA GENERICA**

DTZG - Secolo sec. IV a.C.

DTZS - Frazione di secolo seconda metà

DTS - CRONOLOGIA SPECIFICA

DTSI - Da 350 a.C.

DTSV - Validità ca

DTSF - A 300 a.C.

DTSL - Validità ca

DTM - Motivazione cronologia R (recupero pregresso)

AU - DEFINIZIONE CULTURALE**ATB - AMBITO CULTURALE**

ATBD - Denominazione produzione apula

MT - DATI TECNICI

MTC - Materia e tecnica argilla/ a tornio/ vernice

MIS - MISURE

MISU - Unità UNR

MISA - Altezza 8.2

MISD - Diametro 2.9

CO - CONSERVAZIONE**STC - STATO DI CONSERVAZIONE**

STCC - Stato di conservazione intero

DA - DATI ANALITICI**DES - DESCRIZIONE**

DESO - Indicazioni sull'oggetto decorazione a reticolo.

TU - CONDIZIONE GIURIDICA E VINCOLI**CDG - CONDIZIONE GIURIDICA**

CDGG - Indicazione generica proprietà privata

DO - FONTI E DOCUMENTI DI RIFERIMENTO**FTA - FOTOGRAFIE**

FTAX - Genere fotografie allegate

FTAP - Tipo fotografia b/n

FTAN - Codice identificativo _I SA TA 8406

FNT - FONTI ARCHIVISTICHE

FNTP - Tipo Decreto di vincolo

FNTD - Data 02/07/1980

CM - COMPILAZIONE**CMP - COMPILAZIONE**

CMPD - Data 1993

CM PN - Nome compilatore Baldini I.

**FUR - Funzionario
responsabile**

Venturo D.

RVM - TRASCRIZIONE PER MEMORIZZAZIONE

RVMD - Data registrazione

2005

RVMN - Nome revisore

Lotto 2004

AN - ANNOTAZIONI