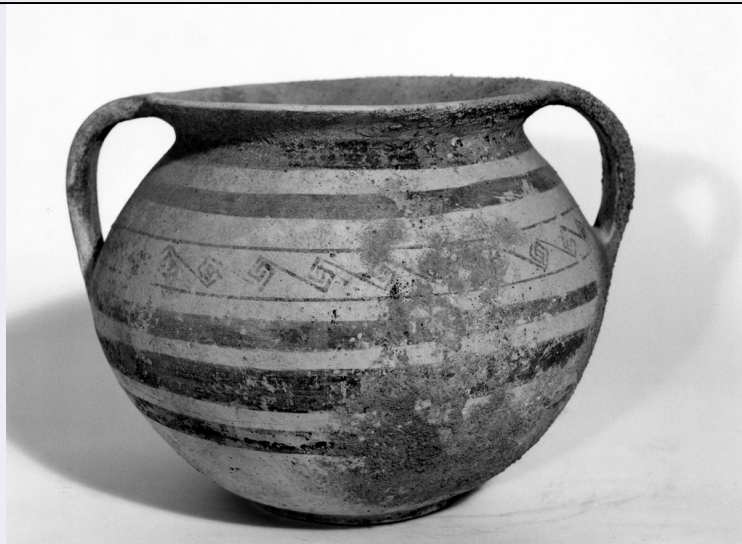


SCHEDA



CD - CODICI

TSK - Tipo di scheda	RA
LIR - Livello di ricerca	I
NCT - CODICE UNIVOCO	
NCTR - Codice regione	16
NCTN - Numero catalogo generale	00108470
ESC - Ente schedatore	S63
ECP - Ente competente	S63

LC - LOCALIZZAZIONE

PVC - LOCALIZZAZIONE GEOGRAFICO-AMMINISTRATIVA

PVCS - Stato	Italia
PVCP - Provincia	TA
PVCC - Comune	Taranto

LDC - COLLOCAZIONE SPECIFICA

UB - UBICAZIONE

INV - INVENTARIO DI MUSEO O SOPRINTENDENZA

INVN - Numero	Baisi 109
INVD - Data	1972

OG - OGGETTO

OGT - OGGETTO

OGTD - Definizione	cratere
CLS - Classe e produzione	ceramica peuceta

DT - CRONOLOGIA

DTZ - CRONOLOGIA GENERICA

DTZG - Secolo	sec. VI a.C.
DTZS - Frazione di secolo	prima metà
DTM - Motivazione cronologia	R (recupero pregresso)

AU - DEFINIZIONE CULTURALE**ATB - AMBITO CULTURALE**

ATBD - Denominazione ambito peuceta

MT - DATI TECNICI

MTC - Materia e tecnica argilla color sabbia/ a tornio

MIS - MISURE

MISU - Unità UNR

MISA - Altezza 17.6

MISD - Diametro 16.8

CO - CONSERVAZIONE**STC - STATO DI CONSERVAZIONE**

STCC - Stato di conservazione NR

DA - DATI ANALITICI**DES - DESCRIZIONE**

DESO - Indicazioni sull'oggetto Colore rosso e nero. Tra fasce parallele, serie di uncini

TU - CONDIZIONE GIURIDICA E VINCOLI**CDG - CONDIZIONE GIURIDICA**

CDGG - Indicazione generica proprietà privata

NVC - PROVVEDIMENTI DI TUTELA

NVCT - Tipo provvedimento DM (L. 1089/1939 art. 5)

NVCE - Estremi provvedimento 1972/12/13

NVCD - Data notificazione 1973/01/16

DO - FONTI E DOCUMENTI DI RIFERIMENTO**FTA - FOTOGRAFIE**

FTAX - Genere fotografie allegate

FTAP - Tipo fotografia b/n

FTAN - Codice identificativo _I SA TA 32836

FNT - FONTI ARCHIVISTICHE

FNTP - Tipo Decreto di vincolo

FNTD - Data 1972/12/13

CM - COMPILAZIONE**CMP - COMPILAZIONE**

CMPD - Data 1993

CMPN - Nome compilatore Masiello L.

FUR - Funzionario responsabile Lippolis E.