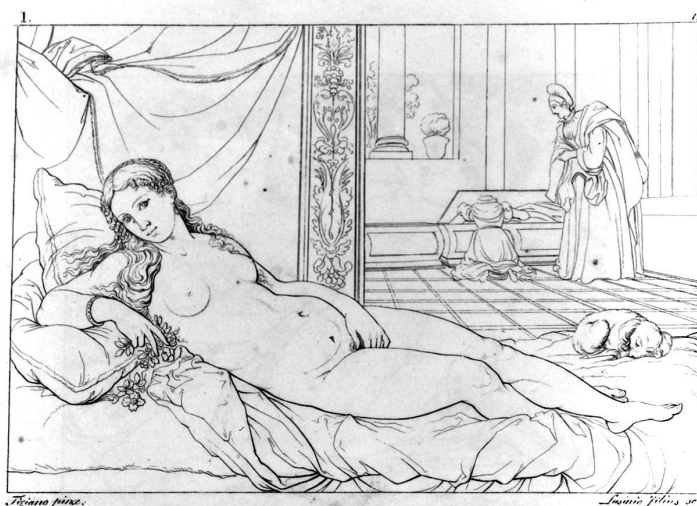


SCHEDA



CD - CODICI

TSK - Tipo di scheda RA

LIR - Livello di ricerca I

NCT - CODICE UNIVOCO

NCTR - Codice regione 16

NCTN - Numero catalogo generale 00108877

ESC - Ente schedatore S63

ECP - Ente competente S63

LC - LOCALIZZAZIONE

PVC - LOCALIZZAZIONE GEOGRAFICO-AMMINISTRATIVA

PVCP - Provincia TA

PVCC - Comune Taranto

LDC - COLLOCAZIONE SPECIFICA

UB - UBICAZIONE

INV - INVENTARIO DI MUSEO O SOPRINTENDENZA

INVN - Numero Ragusa 90

INVD - Data 1968

OG - OGGETTO

OGT - OGGETTO

OGTD - Definizione kylix

CLS - Classe e produzione ceramica attica a figure nere

DT - CRONOLOGIA

DTZ - CRONOLOGIA GENERICA

DTZG - Secolo sec. VI a.C.

DTZS - Frazione di secolo terzo quarto

DTS - CRONOLOGIA SPECIFICA

DTSI - Da 549 a.C.

DTSV - Validità ca

DTSF - A	525 a.C.
DTSL - Validità	ca
DTM - Motivazione cronologia	R (recupero pregresso)
AU - DEFINIZIONE CULTURALE	
ATB - AMBITO CULTURALE	
ATBD - Denominazione	produzione attica
MT - DATI TECNICI	
MTC - Materia e tecnica	argilla/ verniciatura
MIS - MISURE	
MISU - Unità	UNR
MISA - Altezza	11.5
MISD - Diametro	19.5
CO - CONSERVAZIONE	
STC - STATO DI CONSERVAZIONE	
STCC - Stato di conservazione	intero
STCS - Indicazioni specifiche	vernice scrostata
DA - DATI ANALITICI	
DES - DESCRIZIONE	
DESO - Indicazioni sull'oggetto	su ambedue i lati: tra palmette, una Sirena e due felini
TU - CONDIZIONE GIURIDICA E VINCOLI	
CDG - CONDIZIONE GIURIDICA	
CDGG - Indicazione generica	proprietà privata
DO - FONTI E DOCUMENTI DI RIFERIMENTO	
FTA - FOTOGRAFIE	
FTAX - Genere	fotografie allegate
FTAP - Tipo	fotografia b/n
FTAN - Codice identificativo	_I SA TA 32980
FNT - FONTI ARCHIVISTICHE	
FNTP - Tipo	Decreto di vincolo
FNTD - Data	09/01/1966
CM - COMPILAZIONE	
CMP - COMPILAZIONE	
CMPD - Data	1993
CMPN - Nome compilatore	Giboni G.
FUR - Funzionario responsabile	Lippolis E.
RVM - TRASCRIZIONE PER MEMORIZZAZIONE	
RVMD - Data registrazione	2005
RVMN - Nome revisore	Lotto 2004
AN - ANNOTAZIONI	

