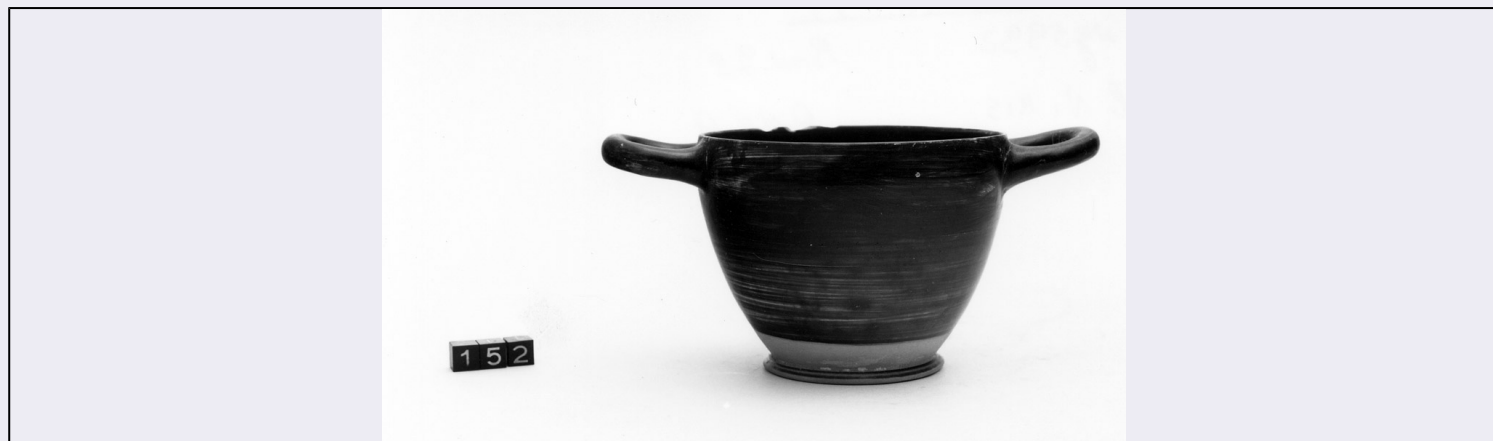


SCHEDA



CD - CODICI

TSK - Tipo di scheda	RA
LIR - Livello di ricerca	I
NCT - CODICE UNIVOCO	
NCTR - Codice regione	16
NCTN - Numero catalogo generale	00109290
ESC - Ente schedatore	S63
ECP - Ente competente	S63

LC - LOCALIZZAZIONE

PVC - LOCALIZZAZIONE GEOGRAFICO-AMMINISTRATIVA

PVCP - Provincia	BR
PVCC - Comune	Mesagne

LDC - COLLOCAZIONE SPECIFICA

UB - UBICAZIONE

INV - INVENTARIO DI MUSEO O SOPRINTENDENZA

INVN - Numero	Nimis 28
INVD - Data	1983

RP - REPERIMENTO

LGC - PARTICELLE CATASTALI

LGCC - Comune	Mesagne (BR)
---------------	--------------

OG - OGGETTO

OGT - OGGETTO

OGTD - Definizione	skyphos
CLS - Classe e produzione	ceramica a vernice nera

DT - CRONOLOGIA

DTZ - CRONOLOGIA GENERICA

DTZG - Secolo	sec. V a.C.
DTZS - Frazione di secolo	terzo quarto
DTM - Motivazione cronologia	R (recupero pregresso)

AU - DEFINIZIONE CULTURALE**ATB - AMBITO CULTURALE**

ATBD - Denominazione produzione apula

MT - DATI TECNICI

MTC - Materia e tecnica argilla/ verniciatura

MIS - MISURE

MISU - Unità UNR

MISA - Altezza 7

MISD - Diametro 9.3

MISV - Varie diam. piede 5.3

CO - CONSERVAZIONE**STC - STATO DI CONSERVAZIONE**

STCC - Stato di conservazione intero

STCS - Indicazioni specifiche orlo sbeccato

TU - CONDIZIONE GIURIDICA E VINCOLI**CDG - CONDIZIONE GIURIDICA**

CDGG - Indicazione generica proprietà privata

DO - FONTI E DOCUMENTI DI RIFERIMENTO**FTA - FOTOGRAFIE**

FTAX - Genere fotografie allegate

FTAP - Tipo fotografia b/n

FTAN - Codice identificativo _I SA TA 5992

FNT - FONTI ARCHIVISTICHE

FNTP - Tipo Decreto di vincolo

FNTD - Data 19/ 10/ 1983

CM - COMPILAZIONE**CMP - COMPILAZIONE**

CMPD - Data 1993

CMPN - Nome compilatore Lodedo E.

FUR - Funzionario responsabile Cocchiaro A.

RVM - TRASCRIZIONE PER MEMORIZZAZIONE

RVMD - Data registrazione 2005

RVMN - Nome revisore Lotto 2004

AN - ANNOTAZIONI