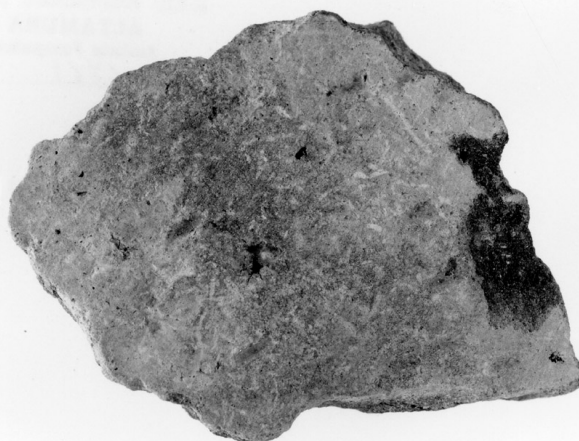


SCHEDA



CD - CODICI

TSK - Tipo di scheda RA

LIR - Livello di ricerca I

NCT - CODICE UNIVOCO

NCTR - Codice regione 16

NCTN - Numero catalogo generale 00066312

ESC - Ente schedatore S63

ECP - Ente competente S63

LC - LOCALIZZAZIONE

PVC - LOCALIZZAZIONE GEOGRAFICO-AMMINISTRATIVA

PVCP - Provincia BA

PVCC - Comune Altamura

LDC - COLLOCAZIONE SPECIFICA

LDCT - Tipologia Palazzo

LDCN - Denominazione attuale Museo

LDCM - Denominazione raccolta Museo Archeologico Statale

UB - UBICAZIONE

INV - INVENTARIO DI MUSEO O SOPRINTENDENZA

INVN - Numero 21264

INVD - Data 2001

LA - ALTRE LOCALIZZAZIONI

PRV - LOCALIZZAZIONE GEOGRAFICO-AMMINISTRATIVA

PRVP - Provincia BA

PRVC - Comune Altamura

PRVL - Località Iesce

RP - REPERIMENTO

LGC - PARTICELLE CATASTALI

LGCC - Comune	Altamura (BA)
SPR - Specifiche di reperimento	loc. Iesce- S1- B2- tg 2
DSC - DATI DI SCAVO	
DSCA - Autori dello scavo	Venturo D.
DSCD - Data di scavo	1992/ 11/ 05
OG - OGGETTO	
OGT - OGGETTO	
OGTD - Definizione	vaso/ parete
DT - CRONOLOGIA	
DTZ - CRONOLOGIA GENERICA	
DTZG - Secolo	neolitico antico
DTM - Motivazione cronologia	R (recupero pregresso)
MT - DATI TECNICI	
MTC - Materia e tecnica	impasto/ a impressione
MIS - MISURE	
MISU - Unità	UNR
MISL - Larghezza	5
MISN - Lunghezza	5.6
CO - CONSERVAZIONE	
STC - STATO DI CONSERVAZIONE	
STCC - Stato di conservazione	frammentario
DA - DATI ANALITICI	
DES - DESCRIZIONE	
DESO - Indicazioni sull'oggetto	parete a profilo appena convesso; decorazione: brevi tratti
TU - CONDIZIONE GIURIDICA E VINCOLI	
CDG - CONDIZIONE GIURIDICA	
CDGG - Indicazione generica	proprietà Stato
CDGS - Indicazione specifica	Ministero per i Beni e le Attività Culturali
DO - FONTI E DOCUMENTI DI RIFERIMENTO	
FTA - FOTOGRAFIE	
FTAX - Genere	fotografie allegate
FTAP - Tipo	fotografia b/n
FTAN - Codice identificativo	_I SA TA 6769
CM - COMPILAZIONE	
CMP - COMPILAZIONE	
CMPD - Data	2001
CMPN - Nome compilatore	Santoro D.
FUR - Funzionario responsabile	Venturo D.

RVM - TRASCRIZIONE PER MEMORIZZAZIONE**RVMD - Data registrazione** 2005**RVMN - Nome revisore** Lotto 2004**AN - ANNOTAZIONI****OSS - Osservazioni** impasto grigio-nerastro con inclusi e vacuoli