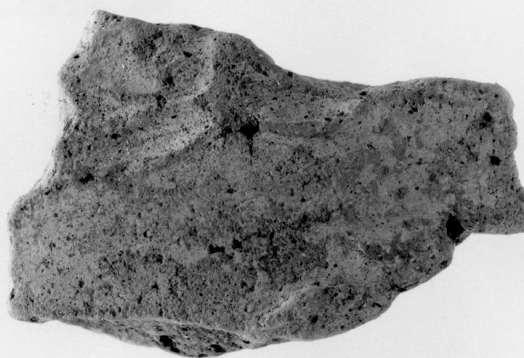


# SCHEDA



## CD - CODICI

TSK - Tipo di scheda	RA
LIR - Livello di ricerca	I
<b>NCT - CODICE UNIVOCO</b>	
NCTR - Codice regione	16
NCTN - Numero catalogo generale	00066319
ESC - Ente schedatore	S63
ECP - Ente competente	S63

## LC - LOCALIZZAZIONE

### PVC - LOCALIZZAZIONE GEOGRAFICO-AMMINISTRATIVA

PVCP - Provincia	BA
PVCC - Comune	Altamura

### LDC - COLLOCAZIONE SPECIFICA

LDCT - Tipologia	Palazzo
LDCN - Denominazione attuale	Museo
LDCM - Denominazione raccolta	Museo Archeologico Statale

## UB - UBICAZIONE

### INV - INVENTARIO DI MUSEO O SOPRINTENDENZA

INVN - Numero	21271
INVD - Data	2001

## LA - ALTRE LOCALIZZAZIONI

### PRV - LOCALIZZAZIONE GEOGRAFICO-AMMINISTRATIVA

PRVP - Provincia	BA
PRVC - Comune	Altamura
PRVL - Località	Iesce

## RP - REPERIMENTO

**LGC - PARTICELLE CATASTALI**

<b>LGCC - Comune</b>	Altamura (BA)
<b>SPR - Specifiche di reperimento</b>	loc. Iesce- S1- A1- tg 3

**DSC - DATI DI SCAVO**

<b>DSCA - Autori dello scavo</b>	Venturo D.
<b>DSCD - Data di scavo</b>	1992/ 11/ 03

**OG - OGGETTO****OGT - OGGETTO**

<b>OGTD - Definizione</b>	vaso/ parete
---------------------------	--------------

**DT - CRONOLOGIA****DTZ - CRONOLOGIA GENERICA**

<b>DTZG - Secolo</b>	neolitico antico
<b>DTM - Motivazione cronologia</b>	R (recupero pregresso)

**MT - DATI TECNICI**

<b>MTC - Materia e tecnica</b>	impasto/ a impressione
--------------------------------	------------------------

**MIS - MISURE**

<b>MISU - Unità</b>	UNR
<b>MISL - Larghezza</b>	5.4
<b>MISN - Lunghezza</b>	3.7

**CO - CONSERVAZIONE****STC - STATO DI CONSERVAZIONE**

<b>STCC - Stato di conservazione</b>	frammentario
--	--------------

**DA - DATI ANALITICI****DES - DESCRIZIONE**

<b>DESO - Indicazioni sull'oggetto</b>	parete a profilo pressoché rettilineo; decorazione: impressioni ovalari allungate, con riporto di argilla
--	---

**TU - CONDIZIONE GIURIDICA E VINCOLI****CDG - CONDIZIONE GIURIDICA**

<b>CDGG - Indicazione generica</b>	proprietà Stato
<b>CDGS - Indicazione specificata</b>	Ministero per i Beni e le Attività Culturali

**DO - FONTI E DOCUMENTI DI RIFERIMENTO****FTA - FOTOGRAFIE**

<b>FTAX - Genere</b>	fotografie allegate
<b>FTAP - Tipo</b>	fotografia b/n
<b>FTAN - Codice identificativo</b>	_I SA TA 6776

**CM - COMPILAZIONE****CMP - COMPILAZIONE**

<b>CMPD - Data</b>	2001
<b>CMPN - Nome compilatore</b>	Santoro D.
<b>FUR - Funzionario</b>	

<b>responsabile</b>	Venturo D.
---------------------	------------

<b>RVM - TRASCRIZIONE PER MEMORIZZAZIONE</b>	
--	--

<b>RVMD - Data registrazione</b>	2005
----------------------------------	------

<b>RVMN - Nome revisore</b>	Lotto 2004
-----------------------------	------------

<b>AN - ANNOTAZIONI</b>	
-------------------------	--

<b>OSS - Osservazioni</b>	impasto grigio-avana con inclusi e vacuoli
---------------------------	--