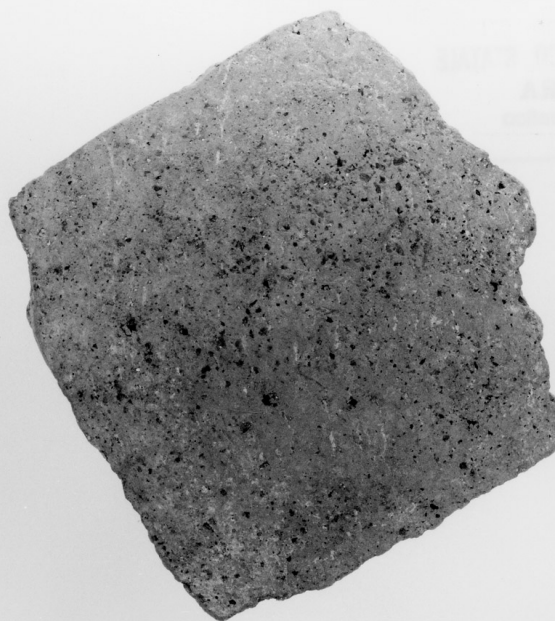


SCHEDA



CD - CODICI

TSK - Tipo di scheda RA

LIR - Livello di ricerca I

NCT - CODICE UNIVOCO

NCTR - Codice regione 16

NCTN - Numero catalogo generale 00203968

ESC - Ente schedatore S63

ECP - Ente competente S63

LC - LOCALIZZAZIONE

PVC - LOCALIZZAZIONE GEOGRAFICO-AMMINISTRATIVA

PVCP - Provincia BA

PVCC - Comune Altamura

LDC - COLLOCAZIONE SPECIFICA

LDCT - Tipologia palazzo

LDCQ - Qualificazione museo

LDCN - Denominazione attuale Museo Archeologico Statale

UB - UBICAZIONE

INV - INVENTARIO DI MUSEO O SOPRINTENDENZA

INVN - Numero 21095

INVD - Data 2000

LA - ALTRE LOCALIZZAZIONI

PRV - LOCALIZZAZIONE GEOGRAFICO-AMMINISTRATIVA

PRVP - Provincia BA

PRVC - Comune Altamura

PRVL - Località Iesce

RP - REPERIMENTO**LGC - PARTICELLE CATASTALI**

LGCC - Comune	Altamura (BA)
SPR - Specifiche di reperimento	loc. Iesce- saggio 1- B2- IV taglio

DSC - DATI DI SCAVO

DSCA - Autori dello scavo	Venturo D.
DSCD - Data di scavo	1992/ 11/ 12

OG - OGGETTO**OGT - OGGETTO**

OGTD - Definizione	frammento
---------------------------	-----------

DT - CRONOLOGIA**DTZ - CRONOLOGIA GENERICA**

DTZG - Secolo	neolitico antico
DTM - Motivazione cronologia	R (recupero pregresso)

MT - DATI TECNICI

MTC - Materia e tecnica	impasto/ a impressione
--------------------------------	------------------------

MIS - MISURE

MISU - Unità	UNR
MISL - Larghezza	9
MISN - Lunghezza	9

CO - CONSERVAZIONE**STC - STATO DI CONSERVAZIONE**

STCC - Stato di conservazione	frammentario
--------------------------------------	--------------

DA - DATI ANALITICI**DES - DESCRIZIONE**

DESO - Indicazioni sull'oggetto	parete a profilo convesso; decorazione: lievi trattini distribuiti su tutta la superficie
--	---

TU - CONDIZIONE GIURIDICA E VINCOLI**CDG - CONDIZIONE GIURIDICA**

CDGG - Indicazione generica	proprietà Stato
CDGS - Indicazione specifica	Ministero per i Beni e le Attività Culturali

DO - FONTI E DOCUMENTI DI RIFERIMENTO**FTA - FOTOGRAFIE**

FTAX - Genere	fotografie allegate
FTAP - Tipo	fotografia b/n
FTAN - Codice identificativo	_I SA TA 5982-2

CM - COMPILAZIONE**CMP - COMPILAZIONE**

CMPD - Data	2000
CMPN - Nome compilatore	Santoro D.

**FUR - Funzionario
responsabile**

Venturo D.

RVM - TRASCRIZIONE PER MEMORIZZAZIONE

RVMD - Data registrazione

2005

RVMN - Nome revisore

Lotto 2004

AN - ANNOTAZIONI

OSS - Osservazioni

impasto grigio-avana poroso