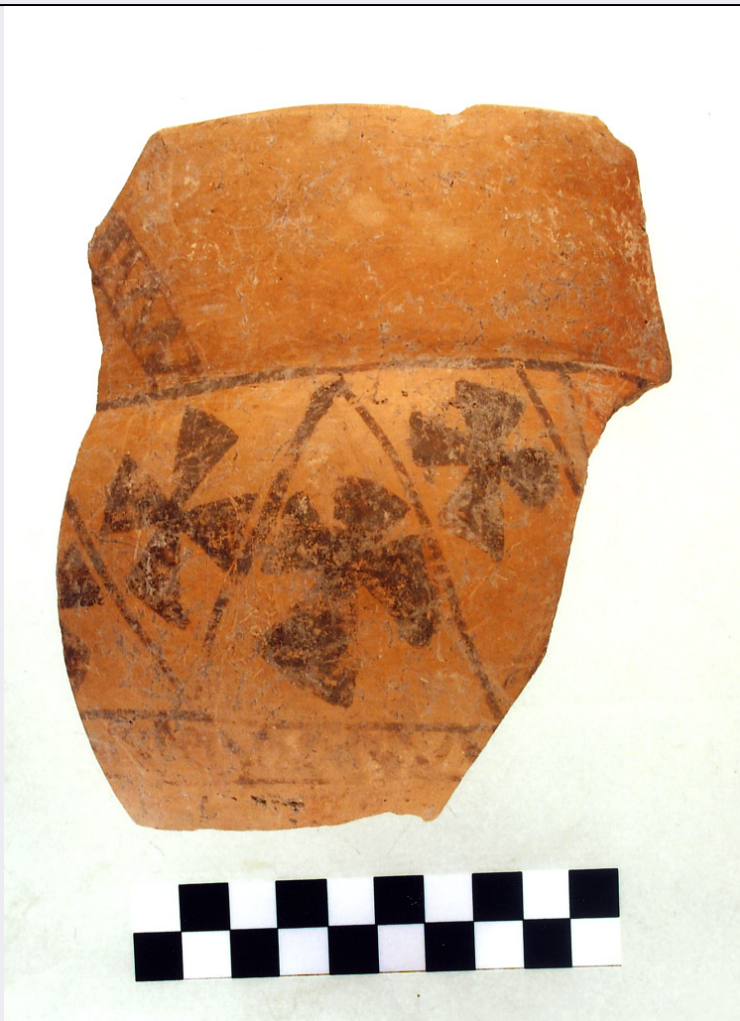


SCHEDA



CD - CODICI

TSK - Tipo di scheda RA

LIR - Livello di ricerca I

NCT - CODICE UNIVOCO

NCTR - Codice regione 16

NCTN - Numero catalogo generale 00218222

ESC - Ente schedatore S63

ECP - Ente competente S63

LC - LOCALIZZAZIONE

PVC - LOCALIZZAZIONE GEOGRAFICO-AMMINISTRATIVA

PVCP - Provincia BA

PVCC - Comune Polignano a Mare

LDC - COLLOCAZIONE SPECIFICA

LDCT - Tipologia Palazzo

LDCQ - Qualificazione Comunale

LDCM - Denominazione raccolta Deposito temporaneo

LDCS - Specifiche stanza "gruppo consigliare"

UB - UBICAZIONE

INV - INVENTARIO DI MUSEO O SOPRINTENDENZA

INVN - Numero BA42765

INVD - Data 1994

LA - ALTRE LOCALIZZAZIONI**PRV - LOCALIZZAZIONE GEOGRAFICO-AMMINISTRATIVA**

PRVP - Provincia BA

PRVC - Comune Polignano a Mare

PRVL - Località SANTA BARBARA

RP - REPERIMENTO**LGC - PARTICELLE CATASTALI**

LGCC - Comune Bari

SPR - Specifiche di
reperimento Santa Barbara, inghiottitoio**OG - OGGETTO****OGT - OGGETTO**

OGTD - Definizione vaso globulare/ collo cilindrico

CLS - Classe e produzione ceramica di Serra d'Alto

DT - CRONOLOGIA**DTZ - CRONOLOGIA GENERICA**

DTZG - Secolo neolitico superiore

DTM - Motivazione cronologia R (recupero pregresso)

MT - DATI TECNICI

MTC - Materia e tecnica argilla/ a mano

MIS - MISURE

MISU - Unità UNR

MISL - Larghezza 11

MISD - Diametro 18

MISN - Lunghezza 13.5

MISS - Spessore 0.8

CO - CONSERVAZIONE**STC - STATO DI CONSERVAZIONE**STCC - Stato di
conservazione frammentario**DA - DATI ANALITICI****DES - DESCRIZIONE**DESO - Indicazioni
sull'oggetto argilla depurata. Collo dipinto in colore bruno con motivo a zig-zag.**TU - CONDIZIONE GIURIDICA E VINCOLI****CDG - CONDIZIONE GIURIDICA**CDGG - Indicazione
generica proprietà StatoCDGS - Indicazione
specificata Ministero per i Beni Culturali e Ambientali**DO - FONTI E DOCUMENTI DI RIFERIMENTO**

FTA - FOTOGRAFIE

FTAX - Genere	fotografie allegate
FTAP - Tipo	fotografia colore
FTAN - Codice identificativo	_I SA TA 42765

CM - COMPILAZIONE**CMP - COMPILAZIONE**

CMPD - Data	1994
CMPN - Nome compilatore	Martinelli M.C.
FUR - Funzionario responsabile	Radina F.