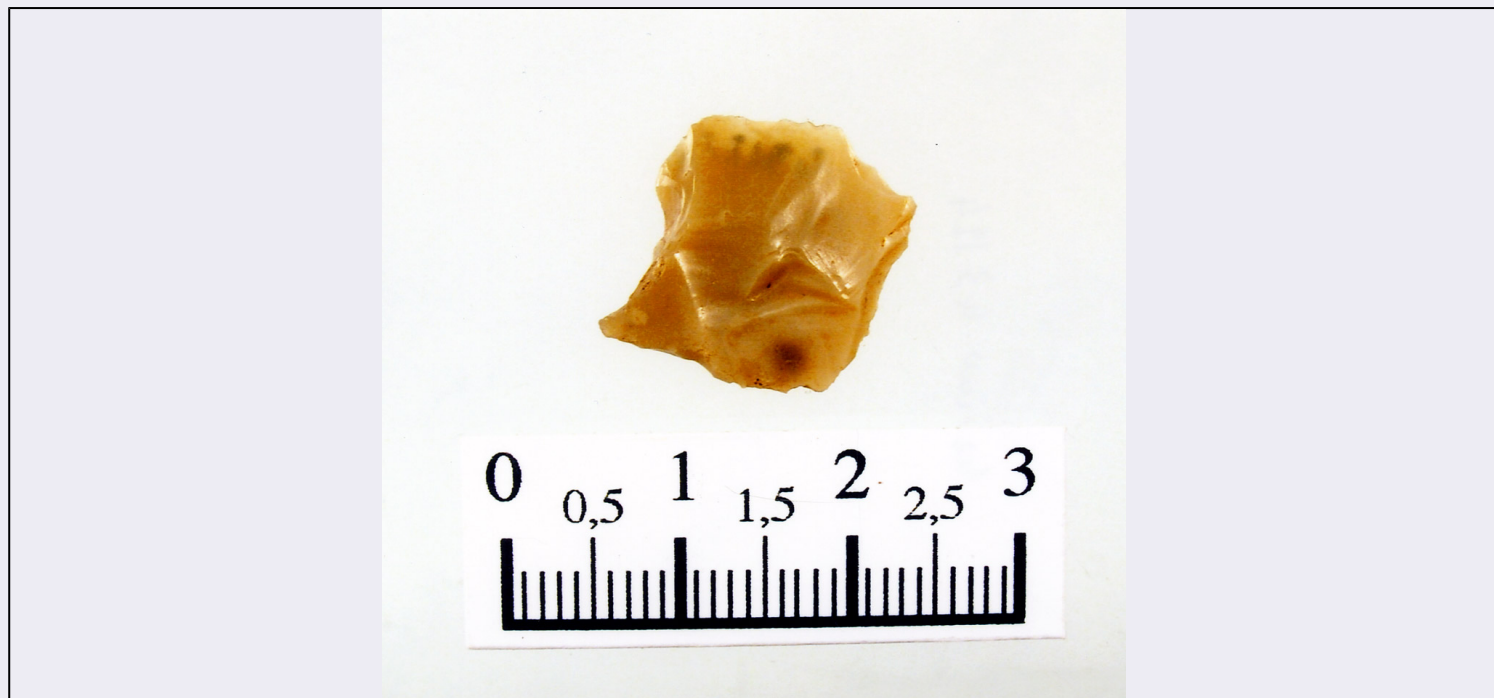


# SCHEDA



## CD - CODICI

TSK - Tipo di scheda	RA
LIR - Livello di ricerca	I
<b>NCT - CODICE UNIVOCO</b>	
NCTR - Codice regione	16
NCTN - Numero catalogo generale	00218561
ESC - Ente schedatore	S63
ECP - Ente competente	S63

## LC - LOCALIZZAZIONE

### PVC - LOCALIZZAZIONE GEOGRAFICO-AMMINISTRATIVA

PVCP - Provincia	BA
PVCC - Comune	Bari

### LDC - COLLOCAZIONE SPECIFICA

LDCT - Tipologia	edificio
LDCQ - Qualificazione	pubblico
LDCN - Denominazione attuale	Archivio di Stato
LDCS - Specifiche	deposito provvisorio

## UB - UBICAZIONE

### INV - INVENTARIO DI MUSEO O SOPRINTENDENZA

INVN - Numero	BA43124
INVD - Data	1994

## LA - ALTRE LOCALIZZAZIONI

### PRV - LOCALIZZAZIONE GEOGRAFICO-AMMINISTRATIVA

PRVP - Provincia	BA
------------------	----

<b>PRVC - Comune</b>	Polignano a Mare
<b>PRVL - Località</b>	Mortara Zupparello
<b>RP - REPERIMENTO</b>	
<b>LGC - PARTICELLE CATASTALI</b>	
<b>LGCC - Comune</b>	Polignano a Mare
<b>SPR - Specifiche di reperimento</b>	località Mortara Zupparello
<b>OG - OGGETTO</b>	
<b>OGT - OGGETTO</b>	
<b>OGTD - Definizione</b>	troncatura profonda normale
<b>CLS - Classe e produzione</b>	Industria Litica
<b>DT - CRONOLOGIA</b>	
<b>DTZ - CRONOLOGIA GENERICA</b>	
<b>DTZG - Secolo</b>	Neolitico Inferiore
<b>DTM - Motivazione cronologia</b>	R (recupero pregresso)
<b>MT - DATI TECNICI</b>	
<b>MTC - Materia e tecnica</b>	selce/ scheggiatura
<b>MIS - MISURE</b>	
<b>MISU - Unità</b>	UNR
<b>MISL - Larghezza</b>	1.5
<b>MISN - Lunghezza</b>	1.5
<b>MISS - Spessore</b>	0.4
<b>CO - CONSERVAZIONE</b>	
<b>STC - STATO DI CONSERVAZIONE</b>	
<b>STCC - Stato di conservazione</b>	intero
<b>DA - DATI ANALITICI</b>	
<b>DES - DESCRIZIONE</b>	
<b>DESO - Indicazioni sull'oggetto</b>	ritocco erto tendente a scaglioso, profondo diretto prossimale a profilo concavo.
<b>TU - CONDIZIONE GIURIDICA E VINCOLI</b>	
<b>CDG - CONDIZIONE GIURIDICA</b>	
<b>CDGG - Indicazione generica</b>	proprietà Stato
<b>CDGS - Indicazione specificata</b>	Ministero per i Beni Culturali e Ambientali
<b>CDGI - Indirizzo</b>	Archivio di Stato, Bari
<b>DO - FONTI E DOCUMENTI DI RIFERIMENTO</b>	
<b>FTA - FOTOGRAFIE</b>	
<b>FTAX - Genere</b>	fotografie allegate
<b>FTAP - Tipo</b>	fotografia colore
<b>FTAN - Codice identificativo</b>	_I SA TA 43124
<b>CM - COMPILAZIONE</b>	
<b>CMP - COMPILAZIONE</b>	

<b>CMPD - Data</b>	1994
<b>CMPN - Nome compilatore</b>	Martinelli M.C.
<b>FUR - Funzionario responsabile</b>	Radina F.
<b>RVM - TRASCRIZIONE PER MEMORIZZAZIONE</b>	
<b>RVMD - Data registrazione</b>	2005
<b>RVMN - Nome revisore</b>	Lotto 2004