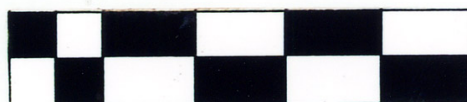


SCHEDA



CD - CODICI

TSK - Tipo di scheda	RA
LIR - Livello di ricerca	I
NCT - CODICE UNIVOCO	
NCTR - Codice regione	16
NCTN - Numero catalogo generale	00218474
ESC - Ente schedatore	S63
ECP - Ente competente	S63

LC - LOCALIZZAZIONE

PVC - LOCALIZZAZIONE GEOGRAFICO-AMMINISTRATIVA

PVCP - Provincia	BA
PVCC - Comune	Bari

LDC - COLLOCAZIONE SPECIFICA

LDCT - Tipologia	edificio
LDCQ - Qualificazione	pubblico
LDCN - Denominazione attuale	Archivio di Stato
LDCS - Specifiche	deposito provvisorio

UB - UBICAZIONE

INV - INVENTARIO DI MUSEO O SOPRINTENDENZA

INVN - Numero	BA43037
INVD - Data	1994

LA - ALTRE LOCALIZZAZIONI**PRV - LOCALIZZAZIONE GEOGRAFICO-AMMINISTRATIVA**

PRVP - Provincia	BA
PRVC - Comune	Polignano a Mare
PRVL - Località	Mortara Zupparello

RP - REPERIMENTO**LGC - PARTICELLE CATASTALI**

LGCC - Comune	Polignano a Mare
SPR - Specifiche di reperimento	località Mortara Zupparello

OG - OGGETTO**OGT - OGGETTO**

OGTD - Definizione	frammento
CLS - Classe e produzione	ceramica Impressa

DT - CRONOLOGIA**DTZ - CRONOLOGIA GENERICA**

DTZG - Secolo	Neolitico Inferiore
DTM - Motivazione cronologia	R (recupero pregresso)

MT - DATI TECNICI

MTC - Materia e tecnica	impasto/ a mano/ a incisione
--------------------------------	------------------------------

MIS - MISURE

MISU - Unità	UNR
MISL - Larghezza	5.4
MISN - Lunghezza	4.8
MISS - Spessore	1.7

CO - CONSERVAZIONE**STC - STATO DI CONSERVAZIONE**

STCC - Stato di conservazione	frammentario
--	--------------

DA - DATI ANALITICI**DES - DESCRIZIONE**

DESO - Indicazioni sull'oggetto	motivo a linee; impasto grossolano.
--	-------------------------------------

TU - CONDIZIONE GIURIDICA E VINCOLI**CDG - CONDIZIONE GIURIDICA**

CDGG - Indicazione generica	proprietà Stato
CDGS - Indicazione specificata	Ministero per i Beni Culturali e Ambientali
CDGI - Indirizzo	Archivio di Stato, Bari

DO - FONTI E DOCUMENTI DI RIFERIMENTO**FTA - FOTOGRAFIE**

FTAX - Genere	fotografie allegate
FTAP - Tipo	fotografia colore

FTAN - Codice identificativo	_I SA TA 43037
-------------------------------------	----------------

CM - COMPILAZIONE

CMP - COMPILAZIONE

CMPD - Data	1994
--------------------	------

CMPN - Nome compilatore	Martinelli M.C.
--------------------------------	-----------------

FUR - Funzionario responsabile	Radina F.
---------------------------------------	-----------

RVM - TRASCRIZIONE PER MEMORIZZAZIONE

RVMD - Data registrazione	2005
----------------------------------	------

RVMN - Nome revisore	Lotto 2004
-----------------------------	------------