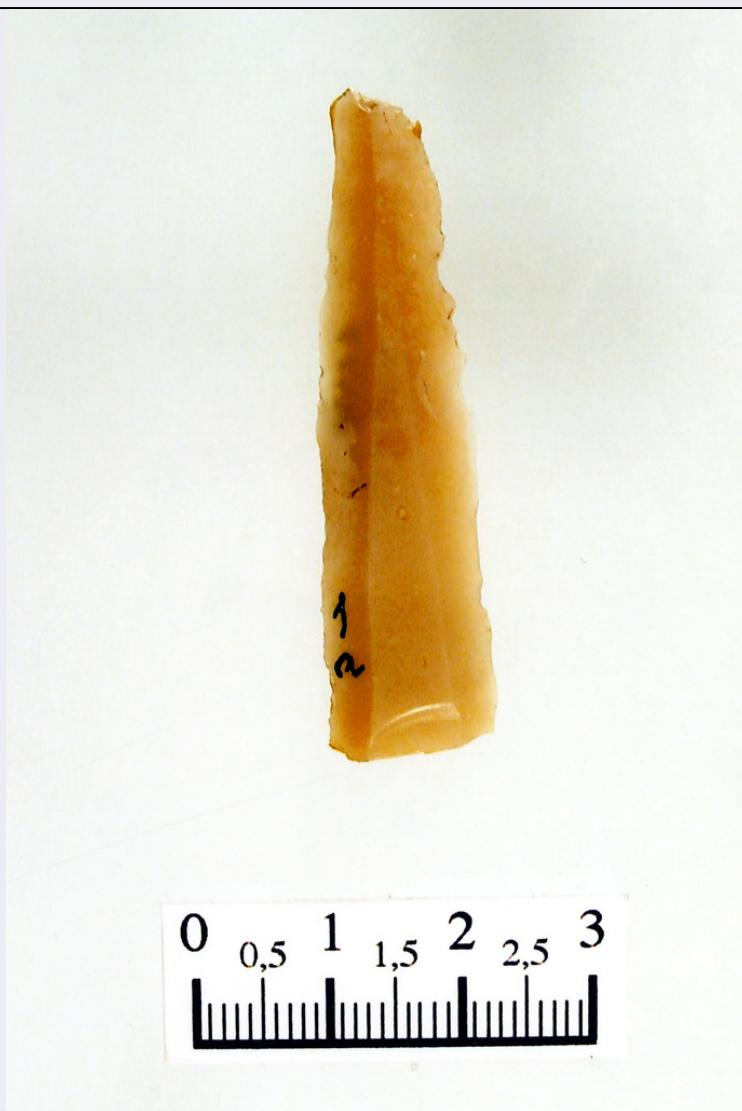


SCHEDA



CD - CODICI

TSK - Tipo di scheda	RA
LIR - Livello di ricerca	I
NCT - CODICE UNIVOCO	
NCTR - Codice regione	16
NCTN - Numero catalogo generale	00218418
ESC - Ente schedatore	S63
ECP - Ente competente	S63

LC - LOCALIZZAZIONE

PVC - LOCALIZZAZIONE GEOGRAFICO-AMMINISTRATIVA

PVCP - Provincia	BA
PVCC - Comune	Bari

LDC - COLLOCAZIONE SPECIFICA

LDCT - Tipologia	edificio
LDCQ - Qualificazione	pubblico
LDCN - Denominazione attuale	Archivio di Stato

LDCS - Specifiche	deposito provvisorio
UB - UBICAZIONE	
INV - INVENTARIO DI MUSEO O SOPRINTENDENZA	
INVN - Numero	BA42981
INVD - Data	1994
LA - ALTRE LOCALIZZAZIONI	
PRV - LOCALIZZAZIONE GEOGRAFICO-AMMINISTRATIVA	
PRVP - Provincia	BA
PRVC - Comune	Polignano a Mare
PRL - Altra località	Santa Barbara, inghiottitoio
RP - REPERIMENTO	
LGC - PARTICELLE CATASTALI	
LGCC - Comune	Polignano a Mare
SPR - Specifiche di reperimento	Santa Barbara, inghiottitoio
OG - OGGETTO	
OGT - OGGETTO	
OGTD - Definizione	raschiatoio lungo marginale
CLS - Classe e produzione	industria litica
DT - CRONOLOGIA	
DTZ - CRONOLOGIA GENERICA	
DTZG - Secolo	Neolitico Medio
DTM - Motivazione cronologia	R (recupero pregresso)
MT - DATI TECNICI	
MTC - Materia e tecnica	selce/ scheggiatura
MIS - MISURE	
MISU - Unità	UNR
MISL - Larghezza	1.3
MISN - Lunghezza	5
MISS - Spessore	0.4
CO - CONSERVAZIONE	
STC - STATO DI CONSERVAZIONE	
STCC - Stato di conservazione	intero
DA - DATI ANALITICI	
DES - DESCRIZIONE	
DESO - Indicazioni sull'oggetto	ritocco semplice tendente a erto, marginale diretto destro a profilo denticolato, parziale sinistro; lato destro lustratura alterna obliqua di elemento di falceto.
TU - CONDIZIONE GIURIDICA E VINCOLI	
CDG - CONDIZIONE GIURIDICA	
CDGG - Indicazione generica	proprietà Stato
CDGS - Indicazione	

specifica	Ministero per i Beni Culturali e Ambientali
CDGI - Indirizzo	Archivio di Stato, Bari
DO - FONTI E DOCUMENTI DI RIFERIMENTO	
FTA - FOTOGRAFIE	
FTAX - Genere	fotografie allegate
FTAP - Tipo	fotografia colore
FTAN - Codice identificativo	_I SA TA 42981
CM - COMPILAZIONE	
CMP - COMPILAZIONE	
CMPD - Data	1994
CMPN - Nome compilatore	Martinelli M.C.
FUR - Funzionario responsabile	Radina F.
RVM - TRASCRIZIONE PER MEMORIZZAZIONE	
RVMD - Data registrazione	2005
RVMN - Nome revisore	Lotto 2004