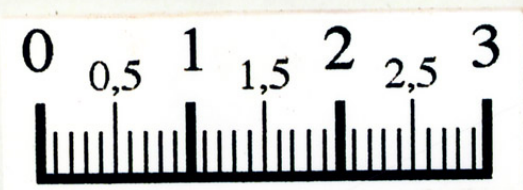


SCHEDA



CD - CODICI

TSK - Tipo di scheda	RA
LIR - Livello di ricerca	I
NCT - CODICE UNIVOCO	
NCTR - Codice regione	16
NCTN - Numero catalogo generale	00218577
ESC - Ente schedatore	S63
ECP - Ente competente	S63

LC - LOCALIZZAZIONE

PVC - LOCALIZZAZIONE GEOGRAFICO-AMMINISTRATIVA

PVCP - Provincia	BA
PVCC - Comune	Bari

LDC - COLLOCAZIONE SPECIFICA

LDCT - Tipologia	edificio
LDCQ - Qualificazione	pubblico
LDCN - Denominazione attuale	Archivio di Stato

LDCS - Specifiche	deposito provvisorio
UB - UBICAZIONE	
INV - INVENTARIO DI MUSEO O SOPRINTENDENZA	
INVN - Numero	BA43140
INVD - Data	1994
LA - ALTRE LOCALIZZAZIONI	
PRV - LOCALIZZAZIONE GEOGRAFICO-AMMINISTRATIVA	
PRVP - Provincia	BA
PRVC - Comune	Polignano a Mare
PRVL - Località	Mortara Zupparello
RP - REPERIMENTO	
LGC - PARTICELLE CATASTALI	
LGCC - Comune	Polignano a Mare
SPR - Specifiche di reperimento	località Mortara Zupparello
OG - OGGETTO	
OGT - OGGETTO	
OGTD - Definizione	raschiatoio lungo profondo
CLS - Classe e produzione	Industria Litica
DT - CRONOLOGIA	
DTZ - CRONOLOGIA GENERICA	
DTZG - Secolo	Neolitico Inferiore
DTM - Motivazione cronologia	R (recupero pregresso)
MT - DATI TECNICI	
MTC - Materia e tecnica	selce/ scheggiatura
MIS - MISURE	
MISU - Unità	UNR
MISL - Larghezza	1.9
MISN - Lunghezza	4.3
MISS - Spessore	0.5
CO - CONSERVAZIONE	
STC - STATO DI CONSERVAZIONE	
STCC - Stato di conservazione	intero
DA - DATI ANALITICI	
DES - DESCRIZIONE	
DESO - Indicazioni sull'oggetto	ritocco semplice profondo inverso parziale destro.
TU - CONDIZIONE GIURIDICA E VINCOLI	
CDG - CONDIZIONE GIURIDICA	
CDGG - Indicazione generica	proprietà Stato
CDGS - Indicazione specificata	Ministero per i Beni Culturali e Ambientali

CDGI - Indirizzo

Archivio di Stato, Bari

DO - FONTI E DOCUMENTI DI RIFERIMENTO**FTA - FOTOGRAFIE****FTAX - Genere**

fotografie allegate

FTAP - Tipo

fotografia colore

FTAN - Codice identificativo

_I SA TA 43140

CM - COMPILAZIONE**CMP - COMPILAZIONE****CMPD - Data**

1994

CMPN - Nome compilatore

Martinelli M.C.

**FUR - Funzionario
responsabile**

Radina F.

RVM - TRASCRIZIONE PER MEMORIZZAZIONE**RVMD - Data registrazione**

2005

RVMN - Nome revisore

Lotto 2004