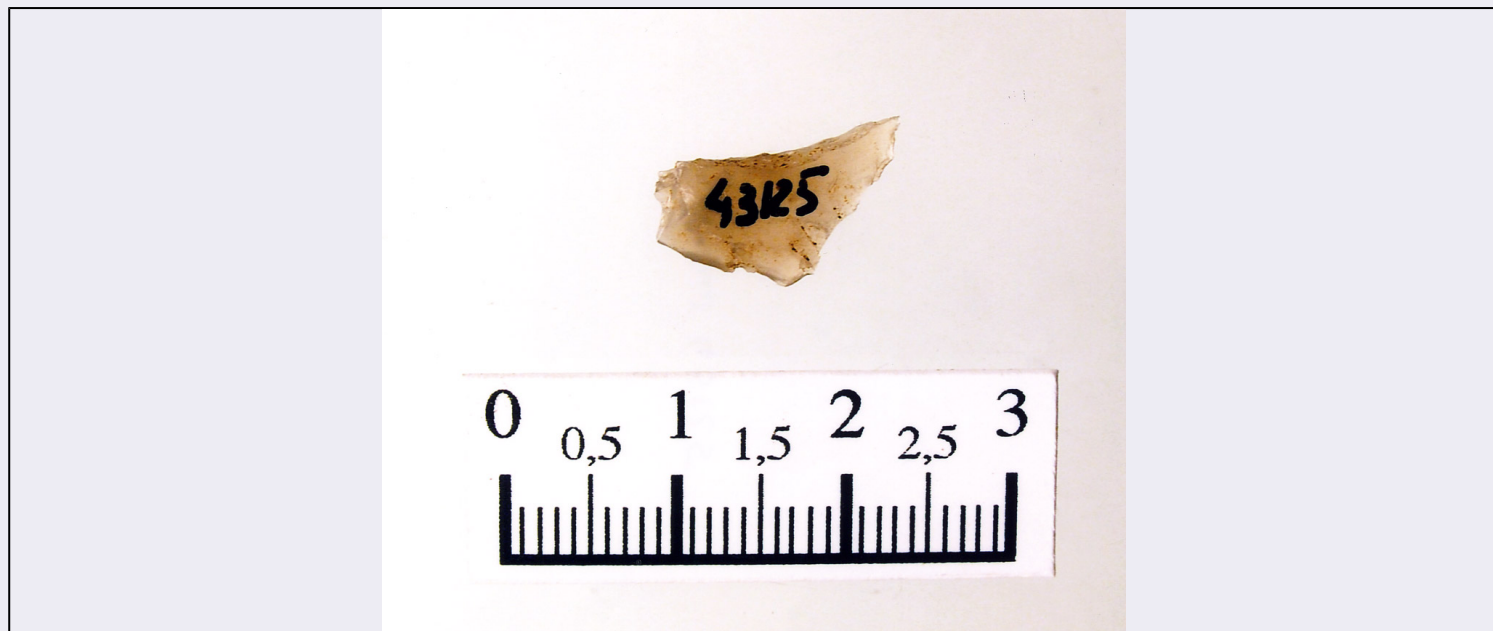


SCHEDA



CD - CODICI

| | |
|---------------------------------|----------|
| TSK - Tipo di scheda | RA |
| LIR - Livello di ricerca | I |
| NCT - CODICE UNIVOCO | |
| NCTR - Codice regione | 16 |
| NCTN - Numero catalogo generale | 00218562 |
| ESC - Ente schedatore | S63 |
| ECP - Ente competente | S63 |

LC - LOCALIZZAZIONE

PVC - LOCALIZZAZIONE GEOGRAFICO-AMMINISTRATIVA

| | |
|------------------|------|
| PVCP - Provincia | BA |
| PVCC - Comune | Bari |

LDC - COLLOCAZIONE SPECIFICA

| | |
|------------------------------|----------------------|
| LDCT - Tipologia | edificio |
| LDCQ - Qualificazione | pubblico |
| LDCN - Denominazione attuale | Archivio di Stato |
| LDCS - Specifiche | deposito provvisorio |

UB - UBICAZIONE

INV - INVENTARIO DI MUSEO O SOPRINTENDENZA

| | |
|---------------|---------|
| INVN - Numero | BA43125 |
| INVD - Data | 1994 |

LA - ALTRE LOCALIZZAZIONI

PRV - LOCALIZZAZIONE GEOGRAFICO-AMMINISTRATIVA

| | |
|------------------|--------------------|
| PRVP - Provincia | BA |
| PRVC - Comune | Polignano a Mare |
| PRVL - Località | Mortara Zupparello |

RP - REPERIMENTO**LGC - PARTICELLE CATASTALI**

| | |
|--|-----------------------------|
| LGCC - Comune | Polignano a Mare |
| SPR - Specifiche di reperimento | località Mortara Zupparello |

OG - OGGETTO**OGT - OGGETTO**

| | |
|----------------------------------|-----------------------------|
| OGTD - Definizione | troncatura profonda obliqua |
| CLS - Classe e produzione | Industria Litica |

DT - CRONOLOGIA**DTZ - CRONOLOGIA GENERICA**

| | |
|-------------------------------------|------------------------|
| DTZG - Secolo | Neolitico Inferiore |
| DTM - Motivazione cronologia | R (recupero pregresso) |

MT - DATI TECNICI

| | |
|--------------------------------|---------------------|
| MTC - Materia e tecnica | selce/ scheggiatura |
|--------------------------------|---------------------|

MIS - MISURE

| | |
|-------------------------|-----|
| MISU - Unità | UNR |
| MISL - Larghezza | 1.3 |
| MISN - Lunghezza | 1 |
| MISS - Spessore | 0.3 |

CO - CONSERVAZIONE**STC - STATO DI CONSERVAZIONE**

| | |
|--|--------|
| STCC - Stato di conservazione | intero |
|--|--------|

DA - DATI ANALITICI**DES - DESCRIZIONE**

| | |
|--|--|
| DESO - Indicazioni sull'oggetto | ritocco erto profondo diretto distale. |
|--|--|

TU - CONDIZIONE GIURIDICA E VINCOLI**CDG - CONDIZIONE GIURIDICA**

| | |
|---|---|
| CDGG - Indicazione generica | proprietà Stato |
| CDGS - Indicazione specificata | Ministero per i Beni Culturali e Ambientali |
| CDGI - Indirizzo | Archivio di Stato, Bari |

DO - FONTI E DOCUMENTI DI RIFERIMENTO**FTA - FOTOGRAFIE**

| | |
|-------------------------------------|---------------------|
| FTAX - Genere | fotografie allegate |
| FTAP - Tipo | fotografia colore |
| FTAN - Codice identificativo | _I SA TA 43125 |

CM - COMPILAZIONE**CMP - COMPILAZIONE**

| | |
|--------------------|------|
| CMPD - Data | 1994 |
|--------------------|------|

| | |
|--|-----------------|
| CMPN - Nome compilatore | Martinelli M.C. |
| FUR - Funzionario responsabile | Radina F. |
| RVM - TRASCRIZIONE PER MEMORIZZAZIONE | |
| RVMD - Data registrazione | 2005 |
| RVMN - Nome revisore | Lotto 2004 |