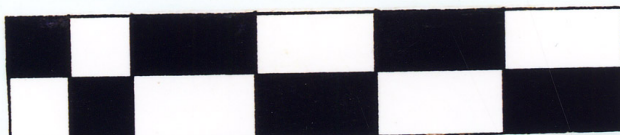


# SCHEDA



## CD - CODICI

TSK - Tipo di scheda RA

LIR - Livello di ricerca I

### NCT - CODICE UNIVOCO

NCTR - Codice regione 16

NCTN - Numero catalogo generale 00093070

ESC - Ente schedatore S63

ECP - Ente competente S63

## LC - LOCALIZZAZIONE

### PVC - LOCALIZZAZIONE GEOGRAFICO-AMMINISTRATIVA

PVCP - Provincia BA

PVCC - Comune Bari

### LDC - COLLOCAZIONE SPECIFICA

LDCN - Denominazione attuale Museo Nazionale di Egnazia

LDCS - Specifiche Deposito provvisorio

## UB - UBICAZIONE

### INV - INVENTARIO DI MUSEO O SOPRINTENDENZA

INVN - Numero BA 37950

## RP - REPERIMENTO

### LGC - PARTICELLE CATASTALI

LGCC - Comune Bari

SPR - Specifiche di reperimento Torre a Mare- loc. Scamuso

### DSC - DATI DI SCAVO

DSCA - Autori dello scavo Biancofiore F., Coppola D.

DSCD - Data di scavo	1985/88
<b>OG - OGGETTO</b>	
OGT - OGGETTO	
OGTD - Definizione	frammento
CLS - Classe e produzione	ceramica dipinta a fasce rosse
<b>DT - CRONOLOGIA</b>	
DTZ - CRONOLOGIA GENERICA	
DTZG - Secolo	neolitico
DTZS - Frazione di secolo	IV millennio
DTM - Motivazione cronologia	R (recupero pregresso)
<b>AU - DEFINIZIONE CULTURALE</b>	
ATB - AMBITO CULTURALE	
ATBD - Denominazione	Fasce Rosse
<b>MT - DATI TECNICI</b>	
MTC - Materia e tecnica	argilla/ a mano
MIS - MISURE	
MISU - Unità	UNR
MISL - Larghezza	1.8
MISN - Lunghezza	2.2
MISS - Spessore	0.4
<b>CO - CONSERVAZIONE</b>	
STC - STATO DI CONSERVAZIONE	
STCC - Stato di conservazione	frammentario
<b>DA - DATI ANALITICI</b>	
DES - DESCRIZIONE	
DESO - Indicazioni sull'oggetto	motivo dipinto in bruno-rossastro di segmenti convergenti su tondo pieno
<b>TU - CONDIZIONE GIURIDICA E VINCOLI</b>	
CDG - CONDIZIONE GIURIDICA	
CDGG - Indicazione generica	proprietà Stato
CDGS - Indicazione specifica	Ministero per i Beni Culturali e Ambientali
<b>DO - FONTI E DOCUMENTI DI RIFERIMENTO</b>	
FTA - FOTOGRAFIE	
FTAX - Genere	fotografie allegate
FTAP - Tipo	fotografia colore
FTAN - Codice identificativo	_I SA TA 37950
<b>CM - COMPILAZIONE</b>	
CMP - COMPILAZIONE	
CMPD - Data	1995
CMPN - Nome compilatore	Coppola D.

<b>FUR - Funzionario responsabile</b>	Radina F.
<b>RVM - TRASCRIZIONE PER MEMORIZZAZIONE</b>	
<b>RVMD - Data registrazione</b>	2005
<b>RVMN - Nome revisore</b>	Lotto 2004
<b>AN - ANNOTAZIONI</b>	
<b>OSS - Osservazioni</b>	argilla depurata color beige, dipinto in rosso