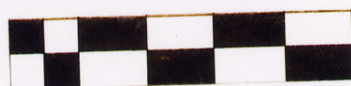


SCHEDA



CD - CODICI

TSK - Tipo di scheda RA

LIR - Livello di ricerca I

NCT - CODICE UNIVOCO

NCTR - Codice regione 16

NCTN - Numero catalogo generale 00093161

ESC - Ente schedatore S63

ECP - Ente competente S63

LC - LOCALIZZAZIONE

PVC - LOCALIZZAZIONE GEOGRAFICO-AMMINISTRATIVA

PVCS - Stato Italia

PVCP - Provincia BA

PVCC - Comune Bari

LDC - COLLOCAZIONE SPECIFICA

LDCT - Tipologia palazzo storico

LDCN - Denominazione attuale palazzo Simi

LDCM - Denominazione raccolta Soprintendenza archeologica della Puglia

LDCS - Specifiche Centro operativo di Bari - magazzino

UB - UBICAZIONE**INV - INVENTARIO DI MUSEO O SOPRINTENDENZA**

INVN - Numero 65260

LA - ALTRE LOCALIZZAZIONI

TCL - Tipo di Localizzazione reperimento

PRV - LOCALIZZAZIONE GEOGRAFICO-AMMINISTRATIVA

PRVS - Stato Italia

PRVP - Provincia BA

PRVC - Comune Modugno

PRVL - Località Balsignano

RP - REPERIMENTO

SPR - Specifiche di reperimento Numerato in pianta (n. 147) e orientato. Capanna I, Q. M 8, S. 14 (14/11/96)

DSC - DATI DI SCAVO

DSCA - Autori dello scavo Radina F.

DSCD - Data di scavo 1996

OG - OGGETTO**OGT - OGGETTO**

OGTD - Definizione intonaco/ frammento

CLS - Classe e produzione impasto di argilla

DT - CRONOLOGIA**DTZ - CRONOLOGIA GENERICA**

DTZG - Secolo millennio VII/ V a.C.

DTM - Motivazione cronologia R (recupero pregresso)

AU - DEFINIZIONE CULTURALE**ATB - AMBITO CULTURALE**

ATBD - Denominazione neolitico antico

MT - DATI TECNICI

MTC - Materia e tecnica argilla

MIS - MISURE

MISU - Unità mm

MISL - Larghezza 74

MISD - Diametro 40

MISN - Lunghezza 63

MISS - Spessore 23

MISV - Varie Altro MISD: 40. Altro MISS: 35

CO - CONSERVAZIONE**STC - STATO DI CONSERVAZIONE**

STCC - Stato di conservazione NR

DA - DATI ANALITICI**DES - DESCRIZIONE**

DESO - Indicazioni Blocco di intonaco di capanna di colore giallo-rosato, inclusi vegetali

sull'oggetto

e calcarei. Presenta 1 impronta piatta contrapposta a 2 di incannucciato; tracce di corda

TU - CONDIZIONE GIURIDICA E VINCOLI

CDG - CONDIZIONE GIURIDICA

CDGG - Indicazione generica

proprietà Stato

CDGI - Indirizzo

via Lamberti

DO - FONTI E DOCUMENTI DI RIFERIMENTO

FTA - FOTOGRAFIE

FTAX - Genere

fotografie allegate

FTAP - Tipo

fotografia colore

FTAN - Codice identificativo

_I SA TA 65260

CM - COMPILAZIONE

CMP - COMPILAZIONE

CMPD - Data

2000

CMPN - Nome compilatore

Fiorentino G.

FUR - Funzionario responsabile

Radina F.

RVM - TRASCRIZIONE PER MEMORIZZAZIONE

RVMD - Data registrazione

2005

RVMN - Nome revisore

Lotto 2004