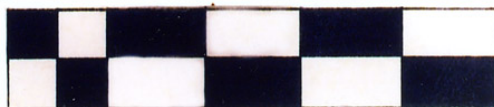


SCHEDA



CD - CODICI

TSK - Tipo di scheda	RA
LIR - Livello di ricerca	I
NCT - CODICE UNIVOCO	
NCTR - Codice regione	16
NCTN - Numero catalogo generale	00093166
ESC - Ente schedatore	S63
ECP - Ente competente	S63

LC - LOCALIZZAZIONE

PVC - LOCALIZZAZIONE GEOGRAFICO-AMMINISTRATIVA

PVCS - Stato	Italia
PVCP - Provincia	BA
PVCC - Comune	Bari

LDC - COLLOCAZIONE SPECIFICA

LDCT - Tipologia	palazzo storico
LDCN - Denominazione	

attuale	palazzo Simi
LDCM - Denominazione raccolta	Soprintendenza archeologica della Puglia
LDCS - Specifiche	Centro operativo di Bari - magazzino
UB - UBICAZIONE	
INV - INVENTARIO DI MUSEO O SOPRINTENDENZA	
INVN - Numero	65265
LA - ALTRE LOCALIZZAZIONI	
TCL - Tipo di Localizzazione	reperimento
PRV - LOCALIZZAZIONE GEOGRAFICO-AMMINISTRATIVA	
PRVS - Stato	Italia
PRVP - Provincia	BA
PRVC - Comune	Modugno
PRVL - Località	Balsignano
RP - REPERIMENTO	
SPR - Specifiche di reperimento	Numerato (n. 1). Saggio I, Q. M 8, US 12 (21/10/93)
DSC - DATI DI SCAVO	
DSCA - Autori dello scavo	Radina F.
DSCD - Data di scavo	1993
OG - OGGETTO	
OGT - OGGETTO	
OGTD - Definizione	orlo
CLS - Classe e produzione	ceramica d'impasto
DT - CRONOLOGIA	
DTZ - CRONOLOGIA GENERICA	
DTZG - Secolo	millennio VI/ V a.C.
DTM - Motivazione cronologia	R (recupero pregresso)
AU - DEFINIZIONE CULTURALE	
ATB - AMBITO CULTURALE	
ATBD - Denominazione	neolitico antico
MT - DATI TECNICI	
MTC - Materia e tecnica	argilla
MIS - MISURE	
MISU - Unità	mm
MISL - Larghezza	40
MISN - Lunghezza	76
MISS - Spessore	11
MISV - Varie	Altro MISS: 16
CO - CONSERVAZIONE	
STC - STATO DI CONSERVAZIONE	
STCC - Stato di conservazione	NR

DA - DATI ANALITICI**DES - DESCRIZIONE****DESO - Indicazioni
sull'oggetto**

Frammento di parete con orlo arrotondato (olla?), in impasto grossolano, bruno-rossatro, con inclusi calcarei e chamotte. Superficie esterna liscia, bruno-beige. Superficie interna liscia

TU - CONDIZIONE GIURIDICA E VINCOLI**CDG - CONDIZIONE GIURIDICA****CDGG - Indicazione
generica**

proprietà Stato

CDGI - Indirizzo

via Lamberti

DO - FONTI E DOCUMENTI DI RIFERIMENTO**FTA - FOTOGRAFIE****FTAX - Genere**

fotografie allegate

FTAP - Tipo

fotografia colore

FTAN - Codice identificativo

_I SA TA 65265

CM - COMPILAZIONE**CMP - COMPILAZIONE****CMPD - Data**

2000

CMPN - Nome compilatore

Fiorentino G.

**FUR - Funzionario
responsabile**

Radina F.

RVM - TRASCRIZIONE PER MEMORIZZAZIONE**RVMD - Data registrazione**

2005

RVMN - Nome revisore

Lotto 2004