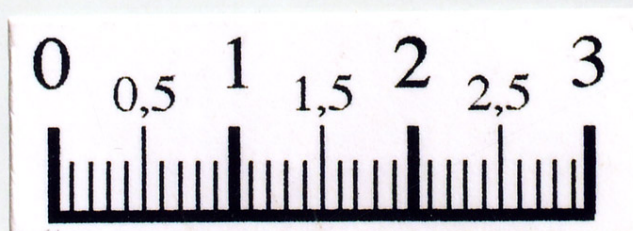


SCHEDA



CD - CODICI

TSK - Tipo di scheda	RA
LIR - Livello di ricerca	I
NCT - CODICE UNIVOCO	
NCTR - Codice regione	16
NCTN - Numero catalogo generale	00089883
ESC - Ente schedatore	S63
ECP - Ente competente	S63

LC - LOCALIZZAZIONE

PVC - LOCALIZZAZIONE GEOGRAFICO-AMMINISTRATIVA

PVCS - Stato	Italia
PVCP - Provincia	BA
PVCC - Comune	Bari

LDC - COLLOCAZIONE SPECIFICA

LDCT - Tipologia	palazzo
LDCN - Denominazione attuale	palazzo Lamberti
LDCM - Denominazione raccolta	Soprintendenza Archeologica della Puglia
LDCS - Specifiche	Centro operativo di Bari

UB - UBICAZIONE**INV - INVENTARIO DI MUSEO O SOPRINTENDENZA**

INVN - Numero BA42285

INVD - Data 1999

LA - ALTRE LOCALIZZAZIONI**PRV - LOCALIZZAZIONE GEOGRAFICO-AMMINISTRATIVA**

PRVS - Stato Italia

PRVP - Provincia BA

PRVC - Comune Modugno

PRVL - Località Balsignano

RP - REPERIMENTO**DSC - DATI DI SCAVO**

DSCA - Autori dello scavo Radina F.

DSCD - Data di scavo 1993

OG - OGGETTO**OGT - OGGETTO**

OGTD - Definizione geometrico a segmento di cerchio

CLS - Classe e produzione industria litica

DT - CRONOLOGIA**DTZ - CRONOLOGIA GENERICA**

DTZG - Secolo neolitico antico

DTM - Motivazione cronologia R (recupero pregresso)

AU - DEFINIZIONE CULTURALE**ATB - AMBITO CULTURALE**

ATBD - Denominazione fase Rendina II

MT - DATI TECNICI

MTC - Materia e tecnica selce marrone/ scheggiatura

MIS - MISURE

MISU - Unità UNR

MISL - Larghezza 1

MISN - Lunghezza 2.2

MISS - Spessore 0.4

CO - CONSERVAZIONE**STC - STATO DI CONSERVAZIONE**

STCC - Stato di conservazione intero

DA - DATI ANALITICI**DES - DESCRIZIONE**

DESO - Indicazioni sull'oggetto Ritocco di tipo erto profondo diretto sul lato destro a profilo convesso. Lustratura trasversale alterna sul lato distale, di elemento di falcetto

TU - CONDIZIONE GIURIDICA E VINCOLI**CDG - CONDIZIONE GIURIDICA**

CDGG - Indicazione

generica	proprietà Stato
CDGS - Indicazione specifica	Ministero per i beni e le attività culturali
DO - FONTI E DOCUMENTI DI RIFERIMENTO	
FTA - FOTOGRAFIE	
FTAX - Genere	fotografie allegate
FTAP - Tipo	fotografia colore
FTAN - Codice identificativo	_I SA TA 42285
CM - COMPILAZIONE	
CMP - COMPILAZIONE	
CMPD - Data	1999
CMPN - Nome compilatore	Martinelli M. C.
FUR - Funzionario responsabile	Radina F.
RVM - TRASCRIZIONE PER MEMORIZZAZIONE	
RVMD - Data registrazione	2005
RVMN - Nome revisore	Lotto 2004