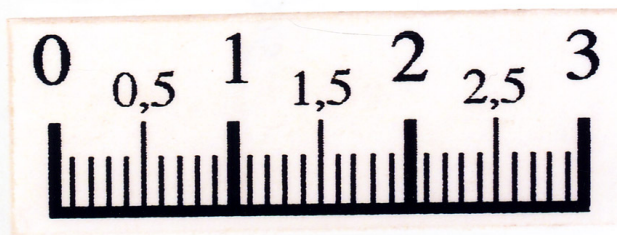


SCHEDA



CD - CODICI

TSK - Tipo di scheda RA

LIR - Livello di ricerca I

NCT - CODICE UNIVOCO

NCTR - Codice regione 16

NCTN - Numero catalogo generale 00089903

ESC - Ente schedatore S63

ECP - Ente competente S63

LC - LOCALIZZAZIONE

PVC - LOCALIZZAZIONE GEOGRAFICO-AMMINISTRATIVA

PVCS - Stato Italia

PVCP - Provincia BA

PVCC - Comune Bari

LDC - COLLOCAZIONE SPECIFICA

LDCT - Tipologia palazzo

LDCN - Denominazione attuale palazzo Lamberti

LDCM - Denominazione raccolta Soprintendenza Archeologica della Puglia

LDCS - Specifiche Centro operativo di Bari

UB - UBICAZIONE

INV - INVENTARIO DI MUSEO O SOPRINTENDENZA

INVN - Numero BA42305

INVD - Data 1999

LA - ALTRE LOCALIZZAZIONI**PRV - LOCALIZZAZIONE GEOGRAFICO-AMMINISTRATIVA**

PRVS - Stato	Italia
PRVP - Provincia	BA
PRVC - Comune	Modugno
PRVL - Località	Balsignano

RP - REPERIMENTO**DSC - DATI DI SCAVO**

DSCA - Autori dello scavo	Radina F.
DSCD - Data di scavo	1996/10/29

OG - OGGETTO**OGT - OGGETTO**

OGTD - Definizione	punta dritta
CLS - Classe e produzione	industria litica

DT - CRONOLOGIA**DTZ - CRONOLOGIA GENERICA**

DTZG - Secolo	neolitico antico
DTM - Motivazione cronologia	R (recupero pregresso)

AU - DEFINIZIONE CULTURALE**ATB - AMBITO CULTURALE**

ATBD - Denominazione	fase Rendina II
-----------------------------	-----------------

MT - DATI TECNICI

MTC - Materia e tecnica	selce/ scheggiatura
--------------------------------	---------------------

MIS - MISURE

MISU - Unità	UNR
MISL - Larghezza	1
MISN - Lunghezza	2
MISS - Spessore	0.4

CO - CONSERVAZIONE**STC - STATO DI CONSERVAZIONE**

STCC - Stato di conservazione	mutilo
STCS - Indicazioni specifiche	Frammento mediano-distale. Il pezzo è combusto

DA - DATI ANALITICI**DES - DESCRIZIONE**

DESO - Indicazioni sull'oggetto	Ritocco di tipo semplice profondo inverso sul lato sinistro e alterno sul lato destro
--	---

TU - CONDIZIONE GIURIDICA E VINCOLI**CDG - CONDIZIONE GIURIDICA**

CDGG - Indicazione generica	proprietà Stato
CDGS - Indicazione specifica	Ministero per i beni e le attività culturali

DO - FONTI E DOCUMENTI DI RIFERIMENTO**FTA - FOTOGRAFIE**

FTAX - Genere	fotografie allegate
FTAP - Tipo	fotografia colore
FTAN - Codice identificativo	_I SA TA 42305

CM - COMPILAZIONE**CMP - COMPILAZIONE**

CMPD - Data	1999
CMPN - Nome compilatore	Martinelli M. C.
FUR - Funzionario responsabile	Radina F.

RVM - TRASCRIZIONE PER MEMORIZZAZIONE

RVMD - Data registrazione	2005
RVMN - Nome revisore	Lotto 2004