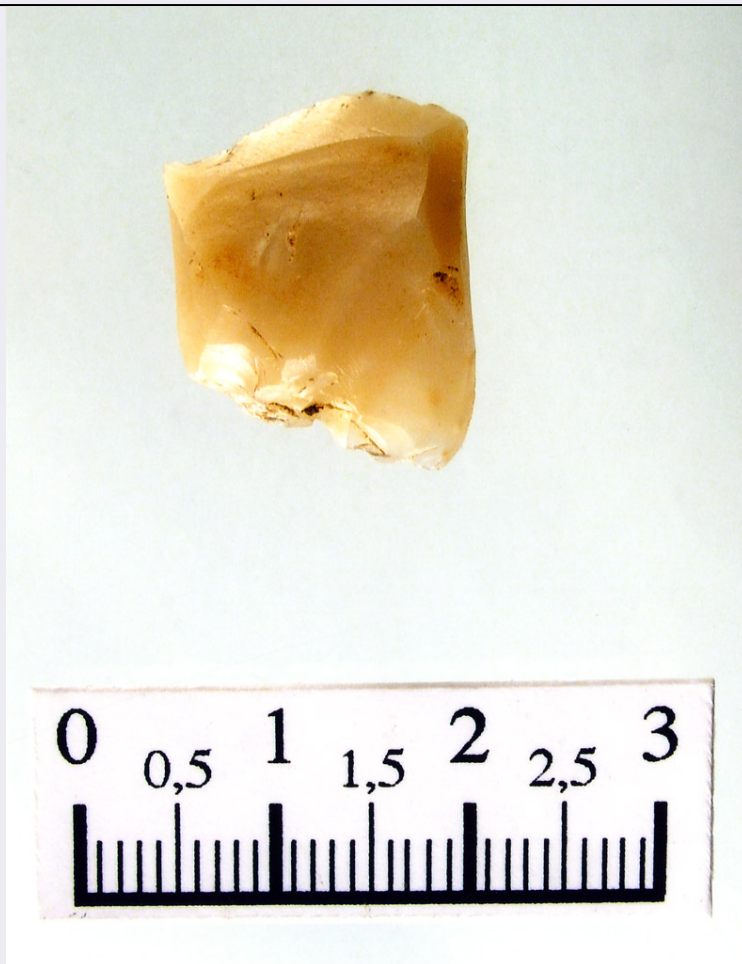


# SCHEDA



## CD - CODICI

TSK - Tipo di scheda	RA
LIR - Livello di ricerca	I
NCT - CODICE UNIVOCO	
NCTR - Codice regione	16
NCTN - Numero catalogo generale	00089935
ESC - Ente schedatore	S63
ECP - Ente competente	S63

## LC - LOCALIZZAZIONE

### PVC - LOCALIZZAZIONE GEOGRAFICO-AMMINISTRATIVA

PVCS - Stato	Italia
PVCP - Provincia	BA
PVCC - Comune	Bari

### LDC - COLLOCAZIONE SPECIFICA

LDCT - Tipologia	palazzo
LDCN - Denominazione attuale	palazzo Lamberti
LDCM - Denominazione raccolta	Soprintendenza Archeologica della Puglia
LDCS - Specifiche	Centro operativo di Bari

**UB - UBICAZIONE****INV - INVENTARIO DI MUSEO O SOPRINTENDENZA**

INVN - Numero BA42337

INVD - Data 1999

**LA - ALTRE LOCALIZZAZIONI****PRV - LOCALIZZAZIONE GEOGRAFICO-AMMINISTRATIVA**

PRVS - Stato Italia

PRVP - Provincia BA

PRVC - Comune Modugno

PRVL - Località Balsignano

**RP - REPERIMENTO****DSC - DATI DI SCAVO**

DSCA - Autori dello scavo Radina F.

DSCD - Data di scavo 1997/10/16

**OG - OGGETTO****OGT - OGGETTO**

OGTD - Definizione pezzo scagliato

CLS - Classe e produzione industria litica

**DT - CRONOLOGIA****DTZ - CRONOLOGIA GENERICA**

DTZG - Secolo neolitico antico

DTM - Motivazione cronologia R (recupero pregresso)

**AU - DEFINIZIONE CULTURALE****ATB - AMBITO CULTURALE**

ATBD - Denominazione fase Rendina II

**MT - DATI TECNICI**

MTC - Materia e tecnica selce grigia/ scheggiatura

**MIS - MISURE**

MISU - Unità mm

MISL - Larghezza 1.1

MISN - Lunghezza 2.3

MISS - Spessore 0.4

**CO - CONSERVAZIONE****STC - STATO DI CONSERVAZIONE**

STCC - Stato di conservazione intero

**DA - DATI ANALITICI****DES - DESCRIZIONE**

DESO - Indicazioni sull'oggetto Pezzo scagliato a bordo assottigliato. Ritocco scaglioso marginale alterno sui lati destro e sinistro

**TU - CONDIZIONE GIURIDICA E VINCOLI****CDG - CONDIZIONE GIURIDICA**

CDGG - Indicazione

<b>generica</b>	proprietà Stato
<b>CDGS - Indicazione specifica</b>	Ministero per i beni e le attività culturali
<b>DO - FONTI E DOCUMENTI DI RIFERIMENTO</b>	
<b>FTA - FOTOGRAFIE</b>	
<b>FTAX - Genere</b>	fotografie allegate
<b>FTAP - Tipo</b>	fotografia colore
<b>FTAN - Codice identificativo</b>	_I SA TA 42337
<b>CM - COMPILAZIONE</b>	
<b>CMP - COMPILAZIONE</b>	
<b>CMPD - Data</b>	1999
<b>CMPN - Nome compilatore</b>	Martinelli M. C.
<b>FUR - Funzionario responsabile</b>	Radina F.
<b>RVM - TRASCRIZIONE PER MEMORIZZAZIONE</b>	
<b>RVMD - Data registrazione</b>	2005
<b>RVMN - Nome revisore</b>	Lotto 2004