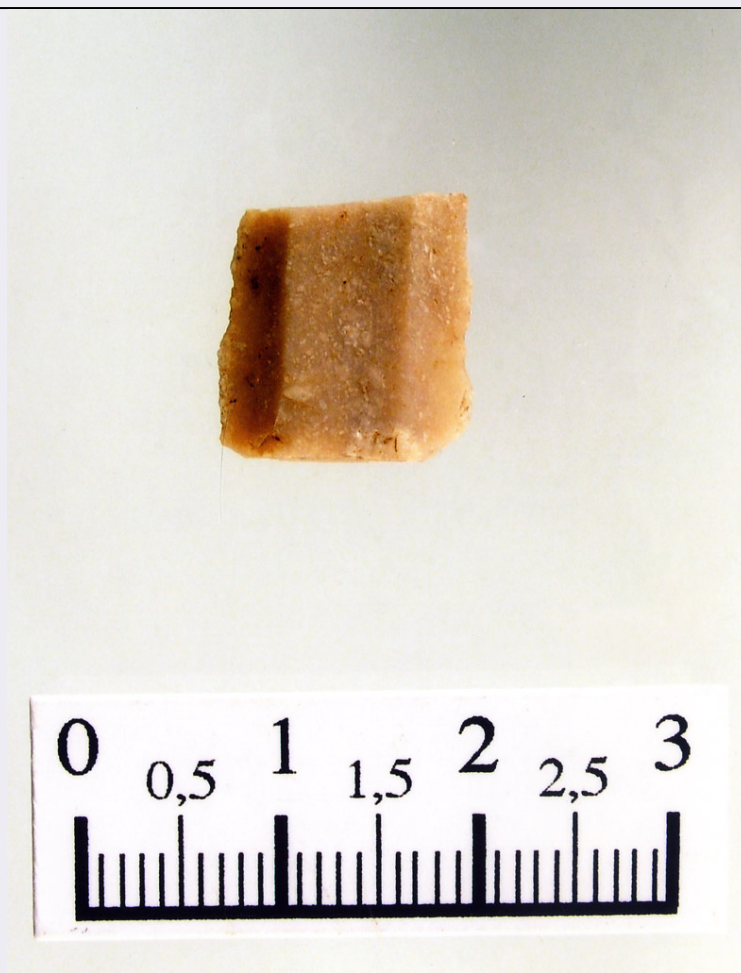


SCHEDA



CD - CODICI

TSK - Tipo di scheda RA

LIR - Livello di ricerca I

NCT - CODICE UNIVOCO

NCTR - Codice regione 16

NCTN - Numero catalogo
generale 00089927

ESC - Ente schedatore S63

ECP - Ente competente S63

LC - LOCALIZZAZIONE

PVC - LOCALIZZAZIONE GEOGRAFICO-AMMINISTRATIVA

PVCS - Stato Italia

PVCP - Provincia BA

PVCC - Comune Bari

LDC - COLLOCAZIONE SPECIFICA

LDCT - Tipologia palazzo

LDCN - Denominazione
attuale palazzo Lamberti

LDCM - Denominazione
raccolta Soprintendenza Archeologica della Puglia

LDCS - Specifiche Centro operativo di Bari

| | |
|---|--|
| UB - UBICAZIONE | |
| INV - INVENTARIO DI MUSEO O SOPRINTENDENZA | |
| INVN - Numero | BA42329 |
| INVD - Data | 1999 |
| LA - ALTRE LOCALIZZAZIONI | |
| PRV - LOCALIZZAZIONE GEOGRAFICO-AMMINISTRATIVA | |
| PRVS - Stato | Italia |
| PRVP - Provincia | BA |
| PRVC - Comune | Modugno |
| PRVL - Località | Balsignano |
| RP - REPERIMENTO | |
| DSC - DATI DI SCAVO | |
| DSCA - Autori dello scavo | Radina F. |
| DSCD - Data di scavo | 1997/11/29 |
| OG - OGGETTO | |
| OGT - OGGETTO | |
| OGTD - Definizione | lama raschiatoio inframarginale |
| CLS - Classe e produzione | industria litica |
| DT - CRONOLOGIA | |
| DTZ - CRONOLOGIA GENERICA | |
| DTZG - Secolo | neolitico antico |
| DTM - Motivazione cronologia | R (recupero pregresso) |
| AU - DEFINIZIONE CULTURALE | |
| ATB - AMBITO CULTURALE | |
| ATBD - Denominazione | fase Rendina II |
| MT - DATI TECNICI | |
| MTC - Materia e tecnica | selce a grana grossa, rosata/ scheggiatura |
| MIS - MISURE | |
| MISU - Unità | mm |
| MISL - Larghezza | 1.3 |
| MISN - Lunghezza | 1.3 |
| MISS - Spessore | 0.3 |
| CO - CONSERVAZIONE | |
| STC - STATO DI CONSERVAZIONE | |
| STCC - Stato di conservazione | mutilo |
| STCS - Indicazioni specifiche | frammento mediano |
| DA - DATI ANALITICI | |
| DES - DESCRIZIONE | |
| DESO - Indicazioni sull'oggetto | Ritocco di tipo semplice inframarginale alterno sui lati destro e sinistro |
| TU - CONDIZIONE GIURIDICA E VINCOLI | |

CDG - CONDIZIONE GIURIDICA**CDGG - Indicazione
generica**

proprietà Stato

**CDGS - Indicazione
specifica**

Ministero per i beni e le attività culturali

DO - FONTI E DOCUMENTI DI RIFERIMENTO**FTA - FOTOGRAFIE****FTAX - Genere**

fotografie allegate

FTAP - Tipo

fotografia colore

FTAN - Codice identificativo

_I SA TA 42329

CM - COMPILAZIONE**CMP - COMPILAZIONE****CMPD - Data**

1999

CMPN - Nome compilatore

Martinelli M. C.

**FUR - Funzionario
responsabile**

Radina F.

RVM - TRASCRIZIONE PER MEMORIZZAZIONE**RVMD - Data registrazione**

2005

RVMN - Nome revisore

Lotto 2004