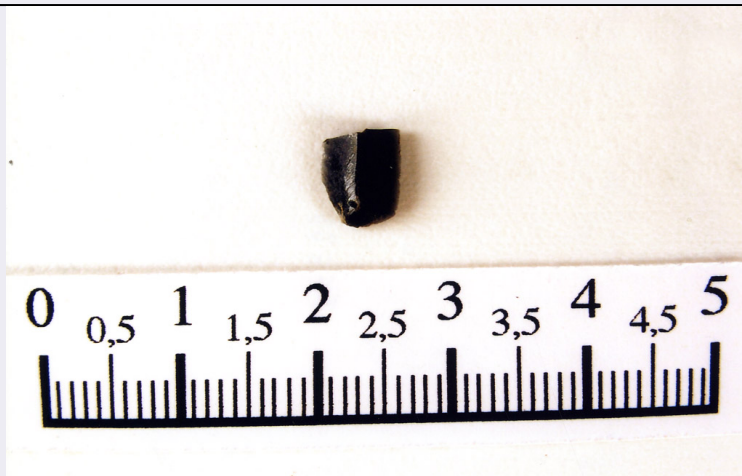


SCHEDA



CD - CODICI

TSK - Tipo di scheda RA

LIR - Livello di ricerca I

NCT - CODICE UNIVOCO

NCTR - Codice regione 16

NCTN - Numero catalogo generale 00089929

ESC - Ente schedatore S63

ECP - Ente competente S63

LC - LOCALIZZAZIONE

PVC - LOCALIZZAZIONE GEOGRAFICO-AMMINISTRATIVA

PVCS - Stato Italia

PVCP - Provincia BA

PVCC - Comune Bari

LDC - COLLOCAZIONE SPECIFICA

LDCT - Tipologia palazzo

LDCN - Denominazione attuale palazzo Lamberti

LDCM - Denominazione raccolta Soprintendenza Archeologica della Puglia

LDCS - Specifiche Centro operativo di Bari

UB - UBICAZIONE

INV - INVENTARIO DI MUSEO O SOPRINTENDENZA

INVN - Numero BA42331

INVD - Data 1999

LA - ALTRE LOCALIZZAZIONI

PRV - LOCALIZZAZIONE GEOGRAFICO-AMMINISTRATIVA

PRVS - Stato Italia

PRVP - Provincia BA

PRVC - Comune Modugno

PRVL - Località Balsignano

RP - REPERIMENTO**DSC - DATI DI SCAVO**

DSCA - Autori dello scavo Radina F.

DSCD - Data di scavo 1997/12/1

OG - OGGETTO**OGT - OGGETTO**

OGTD - Definizione scheggia non ritoccata

CLS - Classe e produzione industria litica

DT - CRONOLOGIA**DTZ - CRONOLOGIA GENERICA**

DTZG - Secolo neolitico antico

DTM - Motivazione cronologia R (recupero pregresso)

AU - DEFINIZIONE CULTURALE**ATB - AMBITO CULTURALE**

ATBD - Denominazione fase Rendina II

MT - DATI TECNICI

MTC - Materia e tecnica ossidiana/ scheggiatura

MIS - MISURE

MISU - Unità mm

MISL - Larghezza 0.6

MISN - Lunghezza 0.7

MISS - Spessore 0.2

CO - CONSERVAZIONE**STC - STATO DI CONSERVAZIONE**

STCC - Stato di conservazione mutilo

STCS - Indicazioni specifiche frammento mediano

TU - CONDIZIONE GIURIDICA E VINCOLI**CDG - CONDIZIONE GIURIDICA**

CDGG - Indicazione generica proprietà Stato

CDGS - Indicazione specifica Ministero per i beni e le attività culturali

DO - FONTI E DOCUMENTI DI RIFERIMENTO**FTA - FOTOGRAFIE**

FTAX - Genere fotografie allegate

FTAP - Tipo fotografia colore

FTAN - Codice identificativo _I SA TA 42331

CM - COMPILAZIONE**CMP - COMPILAZIONE**

CMPD - Data 1999

CMPN - Nome compilatore Martinelli M. C.

**FUR - Funzionario
responsabile**

Radina F.

RVM - TRASCRIZIONE PER MEMORIZZAZIONE

RVMD - Data registrazione

2005

RVMN - Nome revisore

Lotto 2004