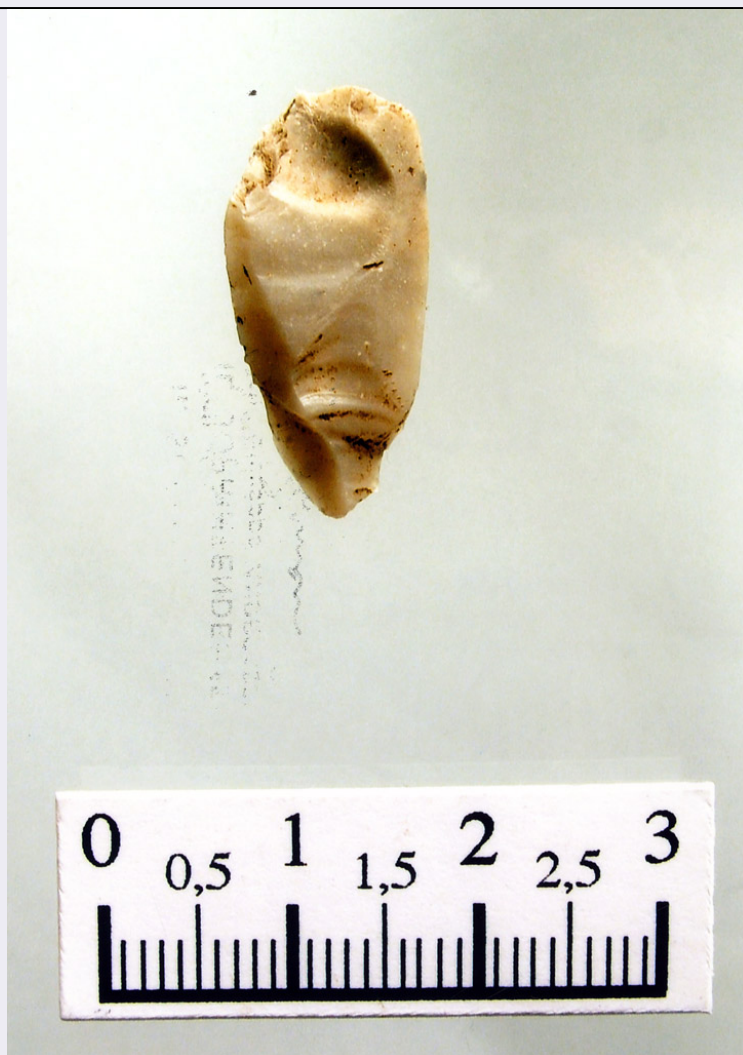


SCHEDA



CD - CODICI

TSK - Tipo di scheda RA

LIR - Livello di ricerca I

NCT - CODICE UNIVOCO

NCTR - Codice regione 16

NCTN - Numero catalogo generale 00089940

ESC - Ente schedatore S63

ECP - Ente competente S63

LC - LOCALIZZAZIONE

PVC - LOCALIZZAZIONE GEOGRAFICO-AMMINISTRATIVA

PVCS - Stato Italia

PVCP - Provincia BA

PVCC - Comune Bari

LDC - COLLOCAZIONE SPECIFICA

LDCT - Tipologia palazzo

LDCN - Denominazione attuale palazzo Lamberti

LDCM - Denominazione

raccolta	Soprintendenza Archeologica della Puglia
LDCS - Specifiche	Centro operativo di Bari
UB - UBICAZIONE	
INV - INVENTARIO DI MUSEO O SOPRINTENDENZA	
INVN - Numero	BA42342
INVD - Data	1999
LA - ALTRE LOCALIZZAZIONI	
PRV - LOCALIZZAZIONE GEOGRAFICO-AMMINISTRATIVA	
PRVS - Stato	Italia
PRVP - Provincia	BA
PRVC - Comune	Modugno
PRVL - Località	Balsignano
RP - REPERIMENTO	
DSC - DATI DI SCAVO	
DSCA - Autori dello scavo	Radina F.
DSCD - Data di scavo	1997
OG - OGGETTO	
OGT - OGGETTO	
OGTD - Definizione	raschiatoio inframarginale
CLS - Classe e produzione	industria litica
DT - CRONOLOGIA	
DTZ - CRONOLOGIA GENERICA	
DTZG - Secolo	neolitico antico
DTM - Motivazione cronologia	R (recupero pregresso)
AU - DEFINIZIONE CULTURALE	
ATB - AMBITO CULTURALE	
ATBD - Denominazione	fase Rendina II
MT - DATI TECNICI	
MTC - Materia e tecnica	selce bionda/ scheggiatura
MIS - MISURE	
MISU - Unità	mm
MISL - Larghezza	1.6
MISN - Lunghezza	1.8
MISS - Spessore	0.5
CO - CONSERVAZIONE	
STC - STATO DI CONSERVAZIONE	
STCC - Stato di conservazione	intero
DA - DATI ANALITICI	
DES - DESCRIZIONE	
DESO - Indicazioni sull'oggetto	Ritocco semplice inframarginale alterno sul lato distale e ritocco scaglioso marginale alterno sul lato prossimale
TU - CONDIZIONE GIURIDICA E VINCOLI	

CDG - CONDIZIONE GIURIDICA**CDGG - Indicazione generica**

proprietà Stato

CDGS - Indicazione specifica

Ministero per i beni e le attività culturali

DO - FONTI E DOCUMENTI DI RIFERIMENTO**FTA - FOTOGRAFIE****FTAX - Genere**

fotografie allegate

FTAP - Tipo

fotografia colore

FTAN - Codice identificativo

_I SA TA 42342

CM - COMPILAZIONE**CMP - COMPILAZIONE****CMPD - Data**

1999

CMPN - Nome compilatore

Martinelli M. C.

FUR - Funzionario responsabile

Radina F.

RVM - TRASCRIZIONE PER MEMORIZZAZIONE**RVMD - Data registrazione**

2005

RVMN - Nome revisore

Lotto 2004