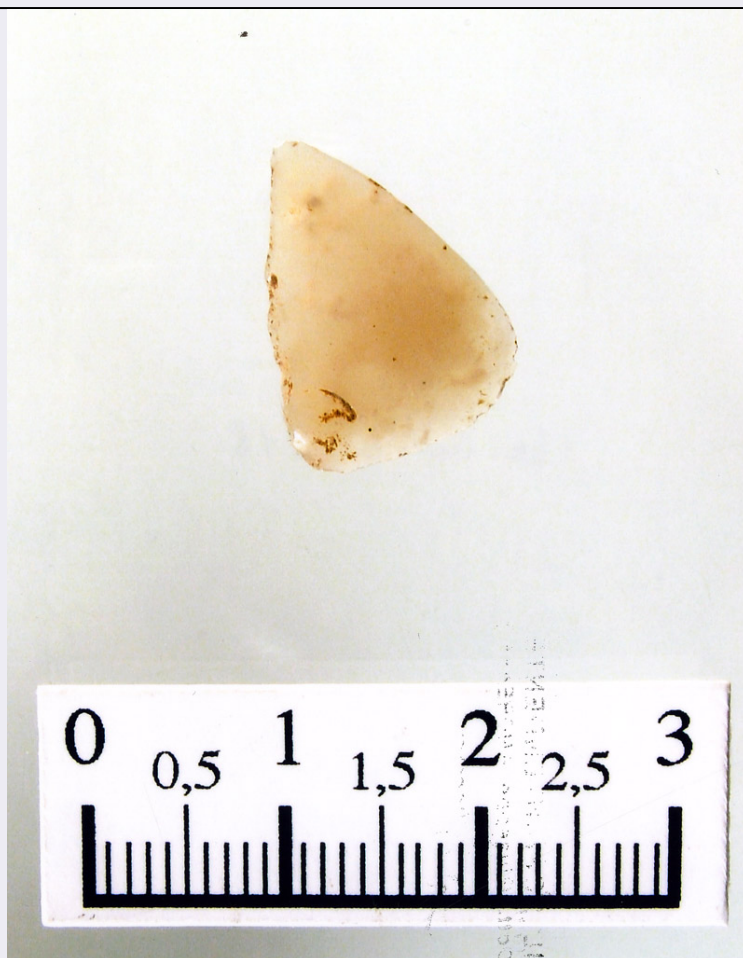


# SCHEDA



## CD - CODICI

TSK - Tipo di scheda RA

LIR - Livello di ricerca I

### NCT - CODICE UNIVOCO

NCTR - Codice regione 16

NCTN - Numero catalogo  
generale 00089916

ESC - Ente schedatore S63

ECP - Ente competente S63

## LC - LOCALIZZAZIONE

### PVC - LOCALIZZAZIONE GEOGRAFICO-AMMINISTRATIVA

PVCS - Stato Italia

PVCP - Provincia BA

PVCC - Comune Bari

### LDC - COLLOCAZIONE SPECIFICA

LDCT - Tipologia palazzo

LDCN - Denominazione  
attuale palazzo Lamberti

LDCM - Denominazione  
raccolta Soprintendenza Archeologica della Puglia

LDCS - Specifiche Centro operativo di Bari

|   |   |
|---|---|
| <b>UB - UBICAZIONE</b>                                |   |
| <b>INV - INVENTARIO DI MUSEO O SOPRINTENDENZA</b>     |   |
| INVN - Numero   | BA42318   |
| INVD - Data   | 1999  |
| <b>LA - ALTRE LOCALIZZAZIONI</b>                      |   |
| <b>PRV - LOCALIZZAZIONE GEOGRAFICO-AMMINISTRATIVA</b> |   |
| PRVS - Stato  | Italia  |
| PRVP - Provincia                                      | BA  |
| PRVC - Comune   | Modugno   |
| PRVL - Località                                       | Balsignano  |
| <b>RP - REPERIMENTO</b>                               |   |
| <b>DSC - DATI DI SCAVO</b>                            |   |
| DSCA - Autori dello scavo                             | Radina F.   |
| DSCD - Data di scavo                                  | 1997/11/5   |
| <b>OG - OGGETTO</b>                                   |   |
| <b>OGT - OGGETTO</b>                                  |   |
| OGTD - Definizione                                    | erto indifferenziato  |
| CLS - Classe e produzione                             | industria litica  |
| <b>DT - CRONOLOGIA</b>                                |   |
| <b>DTZ - CRONOLOGIA GENERICA</b>                      |   |
| DTZG - Secolo   | neolitico antico  |
| DTM - Motivazione cronologia                          | R (recupero pregresso)  |
| <b>AU - DEFINIZIONE CULTURALE</b>                     |   |
| <b>ATB - AMBITO CULTURALE</b>                         |   |
| ATBD - Denominazione                                  | fase Rendina II   |
| <b>MT - DATI TECNICI</b>                              |   |
| MTC - Materia e tecnica                               | selce bianca/ scheggiatura  |
| <b>MIS - MISURE</b>                                   |   |
| MISU - Unità  | UNR   |
| MISL - Larghezza                                      | 1.7   |
| MISN - Lunghezza                                      | 1.3   |
| MISS - Spessore                                       | 0.2   |
| <b>CO - CONSERVAZIONE</b>                             |   |
| <b>STC - STATO DI CONSERVAZIONE</b>                   |   |
| STCC - Stato di conservazione                         | intero  |
| <b>DA - DATI ANALITICI</b>                            |   |
| <b>DES - DESCRIZIONE</b>                              |   |
| DESO - Indicazioni sull'oggetto                       | Ritocco di tipo erto marginale inverso sul lato destro. I margini dei lati distale e sinistro sono arrotondati da usura. Il tallone è scagliato |
| <b>TU - CONDIZIONE GIURIDICA E VINCOLI</b>            |   |
| <b>CDG - CONDIZIONE GIURIDICA</b>                     |   |
| CDGG - Indicazione                                    |   |

|  |  |
|--|--|
| <b>generica</b>                              | proprietà Stato                              |
| <b>CDGS - Indicazione specifica</b>          | Ministero per i beni e le attività culturali |
| <b>DO - FONTI E DOCUMENTI DI RIFERIMENTO</b> |  |
| <b>FTA - FOTOGRAFIE</b>                      |  |
| <b>FTAX - Genere</b>                         | fotografie allegate                          |
| <b>FTAP - Tipo</b>                           | fotografia colore                            |
| <b>FTAN - Codice identificativo</b>          | _I SA TA 42318                               |
| <b>CM - COMPILAZIONE</b>                     |  |
| <b>CMP - COMPILAZIONE</b>                    |  |
| <b>CMPD - Data</b>                           | 1999   |
| <b>CMPN - Nome compilatore</b>               | Martinelli M. C.                             |
| <b>FUR - Funzionario responsabile</b>        | Radina F.                                    |
| <b>RVM - TRASCRIZIONE PER MEMORIZZAZIONE</b> |  |
| <b>RVMD - Data registrazione</b>             | 2005   |
| <b>RVMN - Nome revisore</b>                  | Lotto 2004                                   |