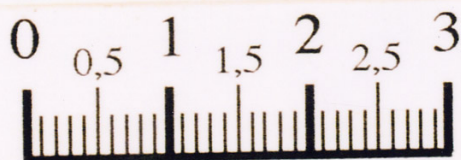


SCHEDA



CD - CODICI

TSK - Tipo di scheda RA

LIR - Livello di ricerca I

NCT - CODICE UNIVOCO

NCTR - Codice regione 16

NCTN - Numero catalogo generale 00090935

ESC - Ente schedatore S63

ECP - Ente competente S63

LC - LOCALIZZAZIONE

PVC - LOCALIZZAZIONE GEOGRAFICO-AMMINISTRATIVA

PVCP - Provincia BA

PVCC - Comune Bari

LDC - COLLOCAZIONE SPECIFICA

LDCT - Tipologia Palazzo

LDCN - Denominazione attuale Palazzo Ateneo

LDCM - Denominazione raccolta Soprintendenza Archeologica della Puglia

LDCS - Specifiche Magazzino

UB - UBICAZIONE

INV - INVENTARIO DI MUSEO O SOPRINTENDENZA

INVN - Numero BA 27608

INVD - Data	1987/02/24
LA - ALTRE LOCALIZZAZIONI	
PRV - LOCALIZZAZIONE GEOGRAFICO-AMMINISTRATIVA	
PRVP - Provincia	BA
PRVC - Comune	Bari
PRL - Altra località	Santa Candida
RP - REPERIMENTO	
LGC - PARTICELLE CATASTALI	
LGCC - Comune	Bari
SPR - Specifiche di reperimento	Santa Candida
DSC - DATI DI SCAVO	
DSCF - Ente responsabile	S16
DSCA - Autori dello scavo	Sofia A.
DSCD - Data di scavo	1980-1985
OG - OGGETTO	
OGT - OGGETTO	
OGTD - Definizione	protome zoomorfa
CLS - Classe e produzione	ceramica di Serra d'Alto
DT - CRONOLOGIA	
DTZ - CRONOLOGIA GENERICA	
DTZG - Secolo	millennio IV
DTM - Motivazione cronologia	R (recupero pregresso)
AU - DEFINIZIONE CULTURALE	
ATB - AMBITO CULTURALE	
ATBD - Denominazione	Neolitico Medio Avanzato/ Serra d'Alto
MT - DATI TECNICI	
MTC - Materia e tecnica	argilla
MIS - MISURE	
MISU - Unità	UNR
MISL - Larghezza	3.2
MISN - Lunghezza	3.3
CO - CONSERVAZIONE	
STC - STATO DI CONSERVAZIONE	
STCC - Stato di conservazione	frammentario
DA - DATI ANALITICI	
DES - DESCRIZIONE	
DESO - Indicazioni sull'oggetto	probabilmente di maiale ha orecchie rivoltate e muso appuntito. Pittura bruna sulla superficie.
TU - CONDIZIONE GIURIDICA E VINCOLI	
CDG - CONDIZIONE GIURIDICA	
CDGG - Indicazione	

generica	proprietà Stato
CDGS - Indicazione specifica	Ministero Beni e Attività Culturali
DO - FONTI E DOCUMENTI DI RIFERIMENTO	
FTA - FOTOGRAFIE	
FTAX - Genere	fotografie allegate
FTAP - Tipo	fotografia colore
FTAN - Codice identificativo	_I SA TA 27608
CM - COMPILAZIONE	
CMP - COMPILAZIONE	
CMPD - Data	1999
CMPN - Nome compilatore	Muntoni I.M.
FUR - Funzionario responsabile	Radina F.
RVM - TRASCRIZIONE PER MEMORIZZAZIONE	
RVMD - Data registrazione	2005
RVMN - Nome revisore	Lotto 2004