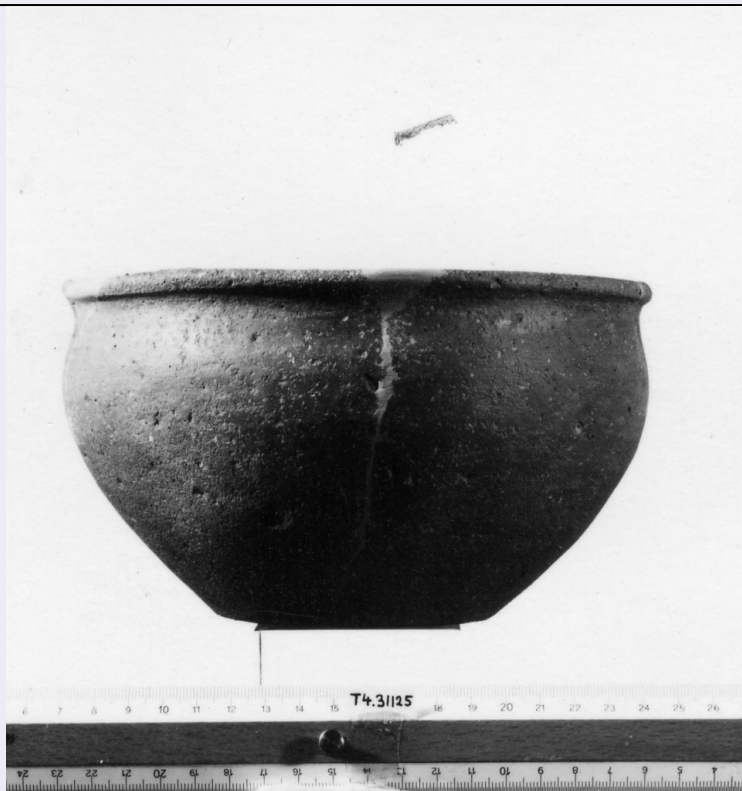


SCHEDA



CD - CODICI

TSK - Tipo Scheda RA

LIR - Livello ricerca C

NCT - CODICE UNIVOCO

NCTR - Codice regione 12

NCTN - Numero catalogo generale 00016957

ESC - Ente schedatore S46

ECP - Ente competente S46

OG - OGGETTO

OGT - OGGETTO

OGTD - Definizione scodella

LC - LOCALIZZAZIONE GEOGRAFICO-AMMINISTRATIVA

PVC - LOCALIZZAZIONE GEOGRAFICO-AMMINISTRATIVA ATTUALE

PVCS - Stato ITALIA

PVCR - Regione Lazio

PVCP - Provincia RM

PVCC - Comune Roma

PVL - Altro toponimo Scavi di Ostia

LDC - COLLOCAZIONE SPECIFICA

LDCN - Denominazione attuale Museo dell'Alto Medioevo

LA - ALTRE LOCALIZZAZIONI GEOGRAFICO-AMMINISTRATIVE

TCL - Tipo di localizzazione luogo di reperimento

PRV - LOCALIZZAZIONE GEOGRAFICO-AMMINISTRATIVA

| | |
|------------------|------------------|
| PRVS - Stato | ITALIA |
| PRVR - Regione | Lazio |
| PRVP - Provincia | RM |
| PRVC - Comune | Roma |
| PRVL - Località | Castel di Decima |

PRC - COLLOCAZIONE SPECIFICA

| | |
|----------------------|---------------------|
| PRCD - Denominazione | NR |
| PRCS - Specifiche | necropoli - tomba 4 |

UB - DATI PATRIMONIALI**INV - INVENTARIO DI MUSEO O SOPRINTENDENZA**

| | |
|---------------|-------|
| INVN - Numero | 31125 |
|---------------|-------|

DT - CRONOLOGIA**DTZ - CRONOLOGIA GENERICA**

| | |
|--|--------------------|
| DTZG - Fascia cronologica di riferimento | sec. VII a.C. |
| DTZS - Frazione cronologica | prima metà |
| DTM - Motivazione cronologia | analisi stilistica |

MT - DATI TECNICI

| | |
|-------------------------|-----------------------|
| MTC - Materia e tecnica | impasto/ ingobbiatura |
|-------------------------|-----------------------|

MIS - MISURE

| | |
|-----------------|------|
| MISU - Unità | cm |
| MISA - Altezza | 10.6 |
| MISD - Diametro | 18.9 |

DA - DATI ANALITICI**DES - DESCRIZIONE**

| | |
|---------------------------------|-------------------------------------|
| DESO - Indicazioni sull'oggetto | confronta scheda pregressa allegata |
|---------------------------------|-------------------------------------|

CO - CONSERVAZIONE**STC - STATO DI CONSERVAZIONE**

| | |
|-------------------------------|------------|
| STCC - Stato di conservazione | ricomposto |
|-------------------------------|------------|

TU - CONDIZIONE GIURIDICA E VINCOLI**CDG - CONDIZIONE GIURIDICA**

| | |
|-----------------------------|-----------------|
| CDGG - Indicazione generica | proprietà Stato |
|-----------------------------|-----------------|

DO - FONTI E DOCUMENTI DI RIFERIMENTO**FTA - DOCUMENTAZIONE FOTOGRAFICA**

| | |
|------------------------------|-------------------------|
| FTAX - Genere | documentazione allegata |
| FTAP - Tipo | fotografia b/n |
| FTAN - Codice identificativo | _I SAO R-1318-11 |

FNT - FONTI E DOCUMENTI

| | |
|-------------|----------------|
| FNTP - Tipo | scheda storica |
|-------------|----------------|

| | |
|---|---|
| FNTD - Data | 1973 |
| FNTN - Nome archivio | Archivio Generale delle Schede di Catalogo (ICCD, RM) |
| FNTS - Posizione | 1200016957 |
| FNTI - Codice identificativo | 1200016957 |
| AD - ACCESSO AI DATI | |
| ADS - SPECIFICHE DI ACCESSO AI DATI | |
| ADSP - Profilo di accesso | 1 |
| ADSM - Motivazione | scheda contenente dati liberamente accessibili |
| CM - COMPILAZIONE | |
| CMP - COMPILAZIONE | |
| CMPD - Data | 1973 |
| CMPN - Nome | Pohl, Ingrid |
| FUR - Funzionario responsabile | Zevi, Fausto |
| RVM - TRASCRIZIONE PER INFORMATIZZAZIONE | |
| RVMD - Data | 2007 |
| RVMN - Nome | Lotto 2005 |