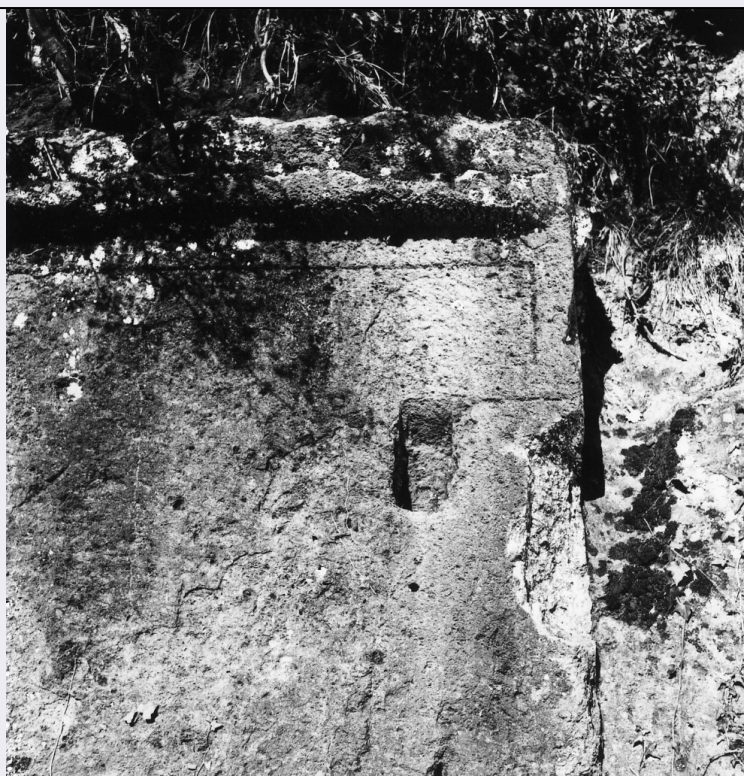


SCHEDA



CD - CODICI

TSK - Tipo Scheda MA

LIR - Livello ricerca C

NCT - CODICE UNIVOCO

NCTR - Codice regione 09

NCTN - Numero catalogo
generale 00023952

ESC - Ente schedatore S238

ECP - Ente competente S238

OG - OGGETTO

OGT - OGGETTO

OGTD - Definizione tomba a 'semidado'

OGTN - Denominazione
/dedicazione P. Stanziale t.2

LC - LOCALIZZAZIONE GEOGRAFICO-AMMINISTRATIVA

PVC - LOCALIZZAZIONE GEOGRAFICO-AMMINISTRATIVA

PVCS - Stato ITALIA

PVCR - Regione Toscana

PVCP - Provincia GR

PVCC - Comune Sorano

PVCL - Località SOVANA

PVCV - Altre vie di
comunicazione Sovana - Poggio Stanziale

CS - LOCALIZZAZIONE CATASTALE

CTL - Tipo di localizzazione localizzazione fisica

CTS - LOCALIZZAZIONE CATASTALE	
CTSC - Comune	Sorano
CTSF - Foglio/Data	130
CTSN - Particelle	68 (sbagliato!)
GP - GEOREFERENZIAZIONE TRAMITE PUNTO	
GPI - Identificativo punto	2
GPL - Tipo di localizzazione	localizzazione fisica
GPD - DESCRIZIONE DEL PUNTO	
GPDP - PUNTO	
GPDPX - Coordinata X	716227.06753
GPDPY - Coordinata Y	4726535.4792
GPM - Metodo di georeferenziazione	punto esatto
GPT - Tecnica di georeferenziazione	rilievo da cartografia senza sopralluogo
GPP - Proiezione e Sistema di riferimento	ETRS89 UTM32
GPB - BASE DI RIFERIMENTO	
GPBB - Descrizione sintetica	ICCD1010945_rt_ofc.1
GPBT - Data	4-10-2017
GPBO - Note	(3790674) -Ortofotocarta 2010- (http://www502.regione.toscana.it/cartografia/wmsraster/com.rt.wms.RTmap/wms?map=wmsofc&) - rt_ofc.10k10
DT - CRONOLOGIA	
DTZ - CRONOLOGIA GENERICA	
DTZG - Fascia cronologica di riferimento	II sec. a.C.
DTM - Motivazione cronologia	NR (recupero pregresso)
MT - DATI TECNICI	
MIS - MISURE	
MISU - Unità	UNR
CO - CONSERVAZIONE	
STC - STATO DI CONSERVAZIONE	
STCC - Stato di conservazione	NR (recupero pregresso)
STCS - Indicazioni specifiche	Superficie fortemente erosa e ampiamente scheggiata, specie sulla parte destra. Stato dello scavo: emergente; parzialmente interrato.
DA - DATI ANALITICI	
DES - DESCRIZIONE	
	Tufo scolpito. Ai lati della facciata, 2 strette trincee, larghe cm.13, profonde (in corrispondenza del coronamento della fronte) cm.60, ma che divergono sempre più superficiali verso il basso, fino ad annullarsi in corrispondenza del piede della facciata. La facciata, alquanto malridotta dall'erosione superficiale della roccia, misura cm.195 d'altezza (al toro), 216 di largh. Al piede della facciata la roccia aggetta fortemente. Sulla fronte, falsa porta con 'proiecturae' ricurve,

DESO - Descrizione

ma di forma inconsueta: la cornice verticale della falsa porta (in corrispondenza dello stipite) si rastrema fortemente verso l'alto: larga in basso cm.9, in corrispondenza della curvatura delle 'proiecturae' raggiunge solo cm.5,5; il listello orizzontale, ben conservato, è rilevato sul piano della facciata cm.0,5 ed è largo cm.8; il tratto verticale delle 'proiecturae' termina a filo dello spigolo della facciata; il tratto ricurvo, invece di unirsi direttamente, come è la regola, con il tratto verticale corrispondente, è ad esse raccordato da un breve tratto orizzontale. Sotto la 'proiectura' destra, è stato scavato un ampio foro rettangolare. La facciata presenta notevole retropendenza. Coronamento della fronte: toro, aggettante sul listello orizzontale della falsa porta cm.11, accuratamente arrotondato e discretamente ben conservato nella parte destra, alto cm.8,5; arretrata cm.7 dal bordo del toro, 'cimasa dorico-ellenistica', lievemente svasata (alt. della parte concava: cm.10; la parte piana è fortemente corrosa; l'altezza originaria si calcola attorno cm.7). Sulla piattaforma si imposta il plinto che, liberato in parte dalla terra che lo ricopre, appare fortemente consunto. La parte sinistra della facciata è peggio conservata che la destra e non vi sono leggibili particolari. Sul fianco destro il coronamento era eseguito parzialmente anche sui fianchi, per una profondità di cm.30 ca. Circa m.1,50 sotto il piede della facciata, termina il dromos, assai poco profondo, che conduce attraverso un ingresso rozzamente arcuato, alla camera, di cui resta visibile solo parte superiore; il resto è interrato.

PNT - DOCUMENTAZIONE GRAFICA DI RIFERIMENTO**PNTD - Codice di riferimento**

SAFI 2518

INT - Interpretazione

tomba

TU - CONDIZIONE GIURIDICA E VINCOLI**CDG - CONDIZIONE GIURIDICA****CDGG - Indicazione generica**

NR (recupero pregresso)

DO - FONTI E DOCUMENTI DI RIFERIMENTO**FTA - DOCUMENTAZIONE FOTOGRAFICA****FTAX - Genere**

documentazione allegata

FTAP - Tipo

NR (recupero pregresso)

FTAN - Codice identificativo

SAFI 27788/5

FTA - DOCUMENTAZIONE FOTOGRAFICA**FTAX - Genere**

documentazione allegata

FTAP - Tipo

NR (recupero pregresso)

FTAN - Codice identificativo

SAFI 27788/6

FTA - DOCUMENTAZIONE FOTOGRAFICA**FTAX - Genere**

documentazione esistente

FTAP - Tipo

NR (recupero pregresso)

FTAN - Codice identificativo

SAFI 27788/7

FTA - DOCUMENTAZIONE FOTOGRAFICA**FTAX - Genere**

documentazione esistente

FTAP - Tipo

NR (recupero pregresso)

FTAN - Codice identificativo

SAFI 27788/8

DRA - DOCUMENTAZIONE GRAFICA

DRAX - Genere	documentazione allegata
DRAT - Tipo	prospetto/ profilo
DRAN - Codice identificativo	SAFI 2518
DRAD - Data	1974
FNT - FONTI E DOCUMENTI	
FNTP - Tipo	scheda di catalogo cartacea
FNTD - Data	1973
FNTN - Nome archivio	Soprintendenza Archeologica della Toscana
FNTS - Posizione	NR
FNTI - Codice identificativo	MA 23952
BIB - BIBLIOGRAFIA	
BIBX - Genere	bibliografia specifica
BIBA - Autore	Bianchi Bandinelli Ranuccio
BIBD - Anno di edizione	1929
BIBH - Sigla per citazione	00000827
BIBN - V., pp., nn.	p. 51
BIBI - V., tavv., figg.	figg. 10,11
AD - ACCESSO AI DATI	
ADS - SPECIFICHE DI ACCESSO AI DATI	
ADSP - Profilo di accesso	1
ADSM - Motivazione	scheda contenente dati liberamente accessibili
CM - COMPILAZIONE	
CMP - COMPILAZIONE	
CMPD - Data	1973
CMPN - Nome	Maggiani, Adriano
FUR - Funzionario responsabile	Cristofani Martelli, Marina
RVM - TRASCRIZIONE PER INFORMATIZZAZIONE	
RVMD - Data	2017
RVMN - Nome	Mennuti, Federica
AN - ANNOTAZIONI	
OSS - Osservazioni	Prospettive di salvaguardia e di valorizzazione: ripulitura del monumento e inserimento in un parco archeologico con le numerose tombe adiacenti.