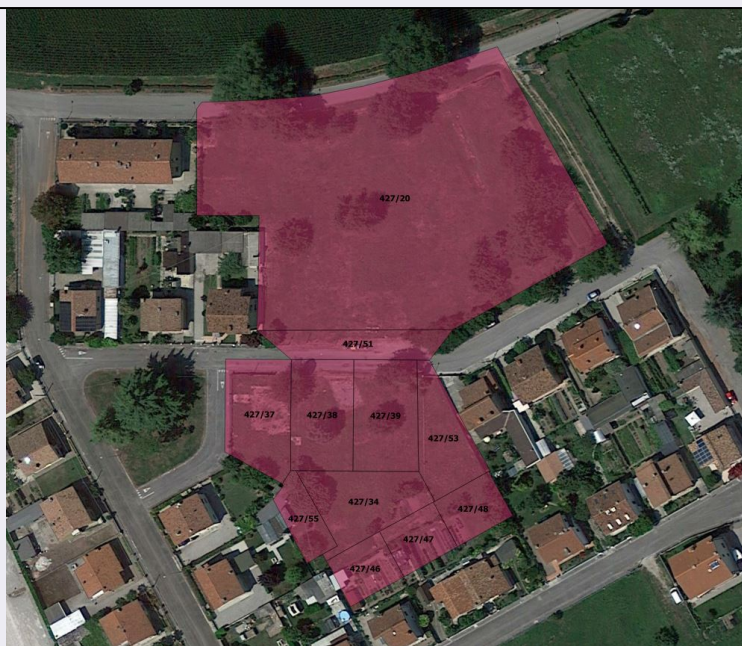


# SCHEDA



## CD - CODICI

TSK - Tipo scheda	SI
LIR - Livello ricerca	P
<b>NCT - CODICE UNIVOCO</b>	
NCTR - Codice regione	06
NCTN - Numero catalogo generale	00157000
ESC - Ente schedatore	S239
ECP - Ente competente	S239

## RV - RELAZIONI

### RVE - STRUTTURA COMPLESSA

RVEL - Livello	2
RVER - Codice bene radice	0600157000

## OG - OGGETTO

### OGT - OGGETTO

OGTD - Definizione	sito pluristratificato
OGTT - Precisazione tipologica	insediamento urbano
OGTA - Livello di individuazione	sito localizzato e circoscritto
OGTN - Denominazione e numero sito	Fondo ex Moro 2

## LC - LOCALIZZAZIONE GEOGRAFICO-AMMINISTRATIVA

### PVC - LOCALIZZAZIONE GEOGRAFICO-AMMINISTRATIVA

PVCS - Stato	ITALIA
PVCR - Regione	Friuli-Venezia Giulia
PVCP - Provincia	UD
PVCC - Comune	Aquileia

<b>PVCI - Indirizzo</b>	Via Bolivia
<b>PVCV - Altre vie di comunicazione</b>	via delle Vigne Vecchie
<b>CS - LOCALIZZAZIONE CATASTALE</b>	
<b>CTL - Tipo di localizzazione</b>	localizzazione fisica
<b>CTS - LOCALIZZAZIONE CATASTALE</b>	
<b>CTSC - Comune</b>	Aquileia
<b>CTSF - Foglio/Data</b>	3
<b>CTSN - Particelle</b>	427/ 20, 427/ 34, 427/ 37-39, 427/ 46-48, 427/ 51, 427/ 53, 427/ 55
<b>CTSP - Proprietari</b>	demanio dello Stato
<b>GA - GEOREFERENZIAZIONE TRAMITE AREA</b>	
<b>GAI - Identificativo area</b>	2
<b>GAL - Tipo di localizzazione</b>	localizzazione fisica
<b>GAD - DESCRIZIONE DEL POLIGONO</b>	
<b>GADP - PUNTO DEL POLIGONO</b>	
<b>GADPX - Coordinata X</b>	13.367501659
<b>GADPY - Coordinata Y</b>	45.776923185
<b>GADP - PUNTO DEL POLIGONO</b>	
<b>GADPX - Coordinata X</b>	13.367099327
<b>GADPY - Coordinata Y</b>	45.777422076
<b>GADP - PUNTO DEL POLIGONO</b>	
<b>GADPX - Coordinata X</b>	13.366970581
<b>GADPY - Coordinata Y</b>	45.777395253
<b>GADP - PUNTO DEL POLIGONO</b>	
<b>GADPX - Coordinata X</b>	13.366739911
<b>GADPY - Coordinata Y</b>	45.77733088
<b>GADP - PUNTO DEL POLIGONO</b>	
<b>GADPX - Coordinata X</b>	13.36651997
<b>GADPY - Coordinata Y</b>	45.777282601
<b>GADP - PUNTO DEL POLIGONO</b>	
<b>GADPX - Coordinata X</b>	13.366294665
<b>GADPY - Coordinata Y</b>	45.777282601
<b>GADP - PUNTO DEL POLIGONO</b>	
<b>GADPX - Coordinata X</b>	13.366144461
<b>GADPY - Coordinata Y</b>	45.777293329
<b>GADP - PUNTO DEL POLIGONO</b>	
<b>GADPX - Coordinata X</b>	13.366133732
<b>GADPY - Coordinata Y</b>	45.777025109
<b>GADP - PUNTO DEL POLIGONO</b>	
<b>GADPX - Coordinata X</b>	13.366342944
<b>GADPY - Coordinata Y</b>	45.777030473
<b>GADP - PUNTO DEL POLIGONO</b>	
<b>GADPX - Coordinata X</b>	13.366316122

<b>GADPY - Coordinata Y</b>	45.776730066
<b>GADP - PUNTO DEL POLIGONO</b>	
<b>GADPX - Coordinata X</b>	13.366423411
<b>GADPY - Coordinata Y</b>	45.776676421
<b>GADP - PUNTO DEL POLIGONO</b>	
<b>GADPX - Coordinata X</b>	13.366182012
<b>GADPY - Coordinata Y</b>	45.776671057
<b>GADP - PUNTO DEL POLIGONO</b>	
<b>GADPX - Coordinata X</b>	13.366165919
<b>GADPY - Coordinata Y</b>	45.776515489
<b>GADP - PUNTO DEL POLIGONO</b>	
<b>GADPX - Coordinata X</b>	13.366401953
<b>GADPY - Coordinata Y</b>	45.776354556
<b>GADP - PUNTO DEL POLIGONO</b>	
<b>GADPX - Coordinata X</b>	13.366364402
<b>GADPY - Coordinata Y</b>	45.776311641
<b>GADP - PUNTO DEL POLIGONO</b>	
<b>GADPX - Coordinata X</b>	13.366466326
<b>GADPY - Coordinata Y</b>	45.776172166
<b>GADP - PUNTO DEL POLIGONO</b>	
<b>GADPX - Coordinata X</b>	13.366536063
<b>GADPY - Coordinata Y</b>	45.776193624
<b>GADP - PUNTO DEL POLIGONO</b>	
<b>GADPX - Coordinata X</b>	13.366600436
<b>GADPY - Coordinata Y</b>	45.7760917
<b>GADP - PUNTO DEL POLIGONO</b>	
<b>GADPX - Coordinata X</b>	13.367104692
<b>GADPY - Coordinata Y</b>	45.77627409
<b>GADP - PUNTO DEL POLIGONO</b>	
<b>GADPX - Coordinata X</b>	13.366868657
<b>GADPY - Coordinata Y</b>	45.776654964
<b>GADP - PUNTO DEL POLIGONO</b>	
<b>GADPX - Coordinata X</b>	13.366895479
<b>GADPY - Coordinata Y</b>	45.776730066
<b>GADP - PUNTO DEL POLIGONO</b>	
<b>GADPX - Coordinata X</b>	13.367501659
<b>GADPY - Coordinata Y</b>	45.776923185
<b>GAM - Metodo di georeferenziazione</b>	perimetrazione approssimata
<b>GAT - Tecnica di georeferenziazione</b>	rilievo da foto aerea senza sopralluogo
<b>GAP - Proiezione e Sistema di riferimento</b>	WGS84

**GAB - BASE DI RIFERIMENTO****GABB - Descrizione sintetica**

ICCD1004366\_OI.ORTOI

**GABT - Data**

26-6-2017

**GABO - Note**(3703120) -ORTOFOTO 2006- ([http://wms.pcn.minambiente.it/ogc?map=/ms\\_ogc/WMS\\_v1.3/raster/ortofoto\\_colore\\_06.map](http://wms.pcn.minambiente.it/ogc?map=/ms_ogc/WMS_v1.3/raster/ortofoto_colore_06.map)) -OI. ORTOIMMAGINICOLORE.2006**RE - MODALITA' DI REPERIMENTO****RCG - RICOGNIZIONI****RCGE - Motivo**

campagna catalografica

**RCGD - Data**

2017

**DSC - DATI DI SCAVO****SCAN - Denominazione dello scavo**

scavi Bertacchi

**DSCD - Data**

1961-1962, 1963

**DSC - DATI DI SCAVO****SCAN - Denominazione dello scavo**

scavi Università di Trieste

**DSCD - Data**

1995-2000, 2002-2006

**DSC - DATI DI SCAVO****SCAN - Denominazione dello scavo**

sondaggi Soprintendenza Archeologica del Friuli Venezia Giulia

**DSCD - Data**

2000

**DT - CRONOLOGIA****DTZ - CRONOLOGIA GENERICA****DTZG - Fascia cronologica di riferimento**

II/ I - IV

**DTM - Motivazione cronologia**

documentazione

**MT - DATI TECNICI****MIS - MISURE****MISU - Unità**

mq

**MISF - Superficie**

9.690

**MIST - Validità**

ca

**RS - RESTAURO****RST - RESTAURI****RSTD - Data**

anni Sessanta

**DA - DATI ANALITICI****DES - DESCRIZIONE****DESO - Descrizione**

attualmente l'area si presenta limitata da recinzioni in paletti e rete metallica e non è accessibile al pubblico

**NCS - Interpretazione**

resti di domus romane, attualmente non visibili, comprese entro un isolato delimitato da strade lastricate, di cui sono stati messi in luce alcuni tratti

**MTP - MATERIALI PRESENTI****MTPS - Densità**

NR

**TU - CONDIZIONE GIURIDICA E VINCOLI****ACQ - ACQUISIZIONE**

ACQT - Tipo acquisizione      esproprio

ACQD - Data acquisizione      1980

**CDG - CONDIZIONE GIURIDICA**

CDGG - Indicazione  
generica      proprietà Stato

**NVC - PROVVEDIMENTI DI TUTELA**

NVCT - Tipo provvedimento      DM (L. n. 364/1909)

NVCE - Estremi  
provvedimento      1931/03/24

**NVC - PROVVEDIMENTI DI TUTELA**

NVCT - Tipo provvedimento      DM (L. n. 1089/1939, artt. 1, 3, 21)

NVCE - Estremi  
provvedimento      1966/01/07

**NVC - PROVVEDIMENTI DI TUTELA**

NVCT - Tipo provvedimento      DM (L. n. 1089/1939, artt. 1, 3, 21)

NVCE - Estremi  
provvedimento      1966/16/14

**ALN - MUTAMENTI TITOLARITA'/POSSESSO/DETENZIONE**

ALNT - Tipo evento      conferimento di gestione

ALND - Data evento      2016

ALNN - Note      Fondazione Aquileia

**STU - STRUMENTI URBANISTICI**

STUT - Strumenti in vigore      PRGC 2000/ variante 18-2012 - Zona A1 (Interesse Archeologico)

**DO - FONTI E DOCUMENTI DI RIFERIMENTO****FTA - DOCUMENTAZIONE FOTOGRAFICA**

FTAX - Genere      documentazione allegata

FTAP - Tipo      fermo-immagine

FTAN - Codice identificativo      New\_1498492686632

FTAT - Note      perimetrazione dell'area del Fondo

**FTA - DOCUMENTAZIONE FOTOGRAFICA**

FTAX - Genere      documentazione allegata

FTAP - Tipo      fermo-immagine

FTAN - Codice identificativo      New\_1498492773575

FTAT - Note      perimetrazione dell'area del Fondo sovrapposta alla planimetria generale dei resti antichi

**AD - ACCESSO AI DATI****ADS - SPECIFICHE DI ACCESSO AI DATI**

ADSP - Profilo di accesso      1

ADSM - Motivazione      scheda contenente dati liberamente accessibili

**CM - COMPILAZIONE****CMP - COMPILAZIONE**

CMPD - Data      2017

<b>CMPN - Nome</b>	Gabucci, Ada
<b>FUR - Funzionario responsabile</b>	Ventura, Paola
<b>AN - ANNOTAZIONI</b>	
<b>OSS - Osservazioni</b>	una parte dei terreni è stata oggetto di compravendita da parte della Soprintendenza (B: Forlati Tamaro) nel 1960