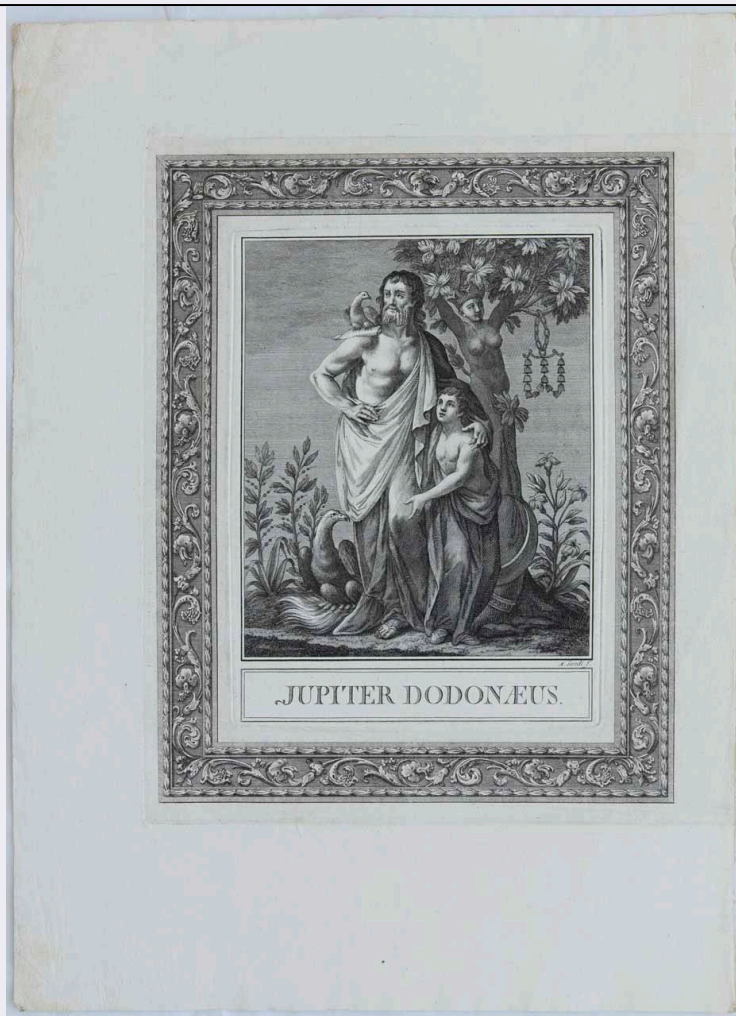


SCHEDA



CD - CODICI

TSK - Tipo Scheda	S
LIR - Livello ricerca	P
NCT - CODICE UNIVOCO	
NCTR - Codice regione	05
NCTN - Numero catalogo generale	00693771
ESC - Ente schedatore	C025006
ECP - Ente competente	S75

OG - OGGETTO

OGT - OGGETTO

OGTD - Definizione	stampa
OGTT - Tipologia	di traduzione
OGTV - Identificazione	elemento d'insieme

SGT - SOGGETTO

SGTI - Identificazione	Giove con un giovinetto
SGTT - Titolo	Jupiter dodonaeus
SGTS - Titolo della serie di appartenenza	Oracoli, auguri, aruspici, sibille, indovini della religione pagana tratti da antichissimi monumenti, o sulle tracce della storia delineati dal celebre Jacopo Guarana, ed incisi in rame dai più esperti Viniziani

artefici ...

LC - LOCALIZZAZIONE GEOGRAFICA AMMINISTRATIVA

PVC - LOCALIZZAZIONE GEOGRAFICO-AMMINISTRATIVA ATTUALE

PVCS - Stato	ITALIA
PVCR - Regione	Veneto
PVCP - Provincia	BL
PVCC - Comune	Belluno
PVCL - Località	BELLUNO

LDC - COLLOCAZIONE SPECIFICA

LDCN - Denominazione attuale	Museo Civico di Belluno
LDCU - Indirizzo	Via Roma, 28 - 32100
LDCM - Denominazione raccolta	Fondo Alpago-Novello

UB - UBICAZIONE E DATI PATRIMONIALI

INV - INVENTARIO DI MUSEO O DI SOPRINTENDENZA

INVN - Numero	10182
INVD - Data	1994

LA - ALTRE LOCALIZZAZIONI GEOGRAFICO-AMMINISTRATIVE

TCL - Tipo di localizzazione	luogo di provenienza
------------------------------	----------------------

PRV - LOCALIZZAZIONE GEOGRAFICO-AMMINISTRATIVA

PRVS - Stato	ITALIA
PRVR - Regione	Veneto
PRVP - Provincia	BL
PRVC - Comune	Borgo Valbelluna
PRVL - Località	FRONTIN

PRC - COLLOCAZIONE SPECIFICA

PRCT - Tipologia	villa
PRCQ - Qualificazione	nobiliare

RO - RAPPORTO

ROF - RAPPORTO OPERA FINALE/ORIGINALE

ROFF - Stadio opera	derivazione
ROFS - Soggetto opera finale/originale	Jupiter dodonaeus
ROFA - Autore opera finale /originale	Jacopo Guarana

DT - CRONOLOGIA

DTZ - CRONOLOGIA GENERICA

DTZG - Secolo	XVIII
DTZS - Frazione di secolo	ultimo quarto

DTS - CRONOLOGIA SPECIFICA

DTSI - Da	.
DTSF - A	1792

DTSL - Validità	ante
DTM - Motivazione cronologia	bibliografia
AU - DEFINIZIONE CULTURALE	
AUT - AUTORE	
AUTR - Riferimento all'intervento	incisore
AUTM - Motivazione dell'attribuzione	bibliografia
AUTN - Nome scelto	Sandi Antonio
AUTA - Dati anagrafici	1733 /1817
AUTH - Sigla per citazione	AN000006
AUT - AUTORE	
AUTR - Riferimento all'intervento	inventore
AUTM - Motivazione dell'attribuzione	bibliografia
AUTN - Nome scelto	Guarana Jacopo
AUTA - Dati anagrafici	1720 / 1808
AUTH - Sigla per citazione	AN000008
ATB - AMBITO CULTURALE	
ATBD - Denominazione	ambito veneto
ATBM - Motivazione dell'attribuzione	bibliografia
MT - DATI TECNICI	
MTC - Materia e tecnica	carta/ acquaforte
MTC - Materia e tecnica	carta/ bulino
MIS - MISURE	
MISU - Unità	UNR
MIF - MISURE FOGLIO	
MIFU - Unità	mm
MIFA - Altezza	484
MIFL - Larghezza	354
CO - CONSERVAZIONE	
STC - STATO DI CONSERVAZIONE	
STCC - Stato di conservazione	buono
STCS - Indicazioni specifiche	ingiallimento della carta
DA - DATI ANALITICI	
DES - DESCRIZIONE	
DESI - Codifica Iconclass	.
DESS - Indicazioni sul soggetto	Personaggi: Giove, giovinetto; aquila, colomba
ISR - ISCRIZIONI	

ISRC - Classe di appartenenza	indicazione di responsabilità
ISRL - Lingua	latino
ISRS - Tecnica di scrittura	a stampa
ISRT - Tipo di caratteri	corsivo
ISRP - Posizione	in basso a destra
ISRI - Trascrizione	A. Sandi f.

ISR - ISCRIZIONI

ISRC - Classe di appartenenza	didascalica
ISRL - Lingua	latino
ISRS - Tecnica di scrittura	a stampa
ISRT - Tipo di caratteri	capitale
ISRP - Posizione	in basso al centro
ISRI - Trascrizione	JUPITER DODONAEUS

NSC - Notizie storico-critiche

All'interno del catalogo delle incisioni riferibili ad Antonio Sandi, Luigi Alpago-Novello suggeriva la probabilità che questo foglio potesse appartenere all'apparato illustrativo di un'opera pubblicata a Venezia nel 1794, dal titolo "Oracoli, Augurj, Aruspici, Indovini della Religione Pagana, tratti da antichissimi monumenti [...]" (Alpago-Novello 1940, p. 619). L'opera in questione, dal titolo integrale "Oracoli, auguri, aruspici, sibille, indovini della religione pagana tratti da antichissimi monumenti, o sulle tracce della storia delineati dal celebre Jacopo Guarana, ed incisi in rame dai più esperti Viniziani artefici; Corredati in appresso di storiche illustrazioni", venne pubblicata per la precisione nel 1792 con incisioni realizzate da sette diversi autori, tra i quali Antonio Sandi, tutte derivate da invenzioni di Jacopo Guarana. Il foglio in oggetto risulta formato dall'impressione di due diverse lastre: una impronta equivale allo spazio occupato dal ritratto del personaggio mitologico, posto al centro (mm. 245x182); l'altra a quello della cornice a fregio con motivi vegetali che lo circonda. Il foglio è stato tagliato lungo il margine destro dell'impronta più grande, lasciando dedurre che la lastra di maggiori dimensioni proseguisse sulla destra con un testo descrittivo, incorniciato dallo stesso motivo vegetale, così come avviene per ogni personaggio citato in questa pubblicazione.

TU - CONDIZIONE GIURIDICA E VINCOLI

CDG - CONDIZIONE GIURIDICA

CDGG - Indicazione generica	proprietà Stato
CDGS - Indicazione specifica	Soprintendenza Archeologia Belle Arti e Paesaggio per l'area metropolitana di Venezia e le province di Belluno, Padova, Treviso

DO - FONTI E DOCUMENTI DI RIFERIMENTO

FTA - DOCUMENTAZIONE FOTOGRAFICA

FTAX - Genere	documentazione allegata
FTAP - Tipo	fotografia digitale (file)
FTAA - Autore	Santi M.
FTAD - Data	2015
FTAE - Ente proprietario	SABAP VE-MET e province BL PD TV

FTAN - Codice identificativo	VE 60331_10182
FTAF - Formato	jpeg
BIB - BIBLIOGRAFIA	
BIBX - Genere	bibliografia specifica
BIBA - Autore	Moschini G.
BIBD - Anno di edizione	1883
BIBH - Sigla per citazione	ANBIB012
BIBN - V., pp., nn.	pp. 17-18
BIB - BIBLIOGRAFIA	
BIBX - Genere	bibliografia specifica
BIBA - Autore	Alpago-Novello L.
BIBD - Anno di edizione	1940
BIBH - Sigla per citazione	ANBIB001
BIBN - V., pp., nn.	pp. 616-619
BIB - BIBLIOGRAFIA	
BIBX - Genere	bibliografia specifica
BIBA - Autore	Succi D.
BIBD - Anno di edizione	1983
BIBH - Sigla per citazione	ANBIB002
BIBN - V., pp., nn.	pp. 344-345
BIB - BIBLIOGRAFIA	
BIBX - Genere	bibliografia specifica
BIBA - Autore	Succi D.
BIBD - Anno di edizione	2013
BIBH - Sigla per citazione	ANBIB003
BIBN - V., pp., nn.	p. 914
AD - ACCESSO AI DATI	
ADS - SPECIFICHE DI ACCESSO AI DATI	
ADSP - Profilo di accesso	1
ADSM - Motivazione	scheda contenente dati liberamente accessibili
CM - COMPILAZIONE	
CMP - COMPILAZIONE	
CMPD - Data	2017
CMPN - Nome	Nicoletti G.
RSR - Referente scientifico	Ton D.
FUR - Funzionario responsabile	Majoli L.