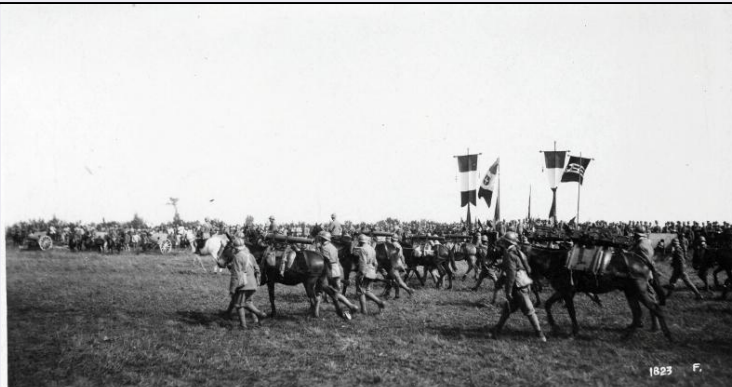


SCHEDA



CD - CODICI

TSK - Tipo scheda	F
LIR - Livello catalogazione	P
NCT - CODICE UNIVOCO	
NCTR - Codice Regione	05
NCTN - Numero catalogo generale	00692443
ESC - Ente schedatore	C026092
ECP - Ente competente per tutela	S234

OG - BENE CULTURALE

AMB - Ambito di tutela MiBACT	storico artistico
CTG - Categoria	FOTOGRAFIA DI GUERRA
OGT - DEFINIZIONE BENE	
OGTD - Definizione	positivo
QNT - QUANTITA'	
QNTN - Quantità degli esemplari	1
OGC - TRATTAMENTO CATALOGRAFICO	
OGCT - Trattamento catalografico	bene semplice
OGM - Modalità di individuazione	appartenenza ad una collezione o raccolta pubblica
OGR - Disponibilità del bene	bene disponibile

LC - LOCALIZZAZIONE GEOGRAFICO - AMMINISTRATIVA

PVC - LOCALIZZAZIONE

PVCS - Stato	ITALIA
PVCR - Regione	Veneto
PVCP - Provincia	TV
PVCC - Comune	Vittorio Veneto
PVE - Diocesi	VITTORIO VENETO

LDC - COLLOCAZIONE SPECIFICA

LDCT - Tipologia	palazzo
LDCQ - Qualificazione	comunale
LDCN - Denominazione attuale	Museo della Battaglia di Vittorio Veneto
LDCF - Uso	museo
LDCU - Indirizzo	Piazza Giovanni Paolo I
LDCM - Denominazione raccolta	Museo della Battaglia di Vittorio Veneto
LDCS - Specifiche	Primo Piano/ Deposito Basso / Armadio Marzocchi
ACB - ACCESSIBILITA' DEL BENE	
ACBA - Accessibilità	si
UB - DATI PATRIMONIALI/INVENTARI/STIME/COLLEZIONI	
UBF - UBICAZIONE BENE	
UBFP - Fondo	Fondo Luigi Marzocchi
UBFS - Serie archivistica	Fotografie Guerra Italo-Austriaca 1915-1918
UBFT - Sottoserie archivistica	Album 8
UBFC - Collocazione	busta 2, recto
INV - ALTRI INVENTARI	
INVN - Codice inventario	03578
INVD - Riferimento cronologico	2017
AU - DEFINIZIONE CULTURALE	
AUT - AUTORE/RESPONSABILITA'	
AUTJ - Ente schedatore	C026092
AUTH - Codice identificativo	00000001
AUTN - Nome scelto di persona o ente	Marzocchi, Luigi
AUTP - Tipo intestazione	P
AUTA - Indicazioni cronologiche	1888-1970
AUTR - Ruolo	fotografo principale
AUTM - Motivazione/fonte	documentazione
AUTM - Motivazione/fonte	nota manoscritta
SG - SOGGETTO	
SGT - SOGGETTO	
SGTI - Identificazione	Veneto - Cavallino-Treporti - feste - festeggiamenti - 4° divisione - sfilata - animali - muli - artiglieria - pezzi di artiglieria - 1918
SGTD - Indicazioni sul soggetto	Veneto, Cavallino-Treporti, sfilata della 4° divisione con pezzi di artiglieria sui muli da soma
SGL - TITOLO	
SGLT - Titolo proprio	Festa della 4° Divisione. La sfilata
SGLS - Specifiche titolo	dell'autore, manoscritto sotto la foto sul foglio su cui è fissata
SGL - TITOLO	

SGLT - Titolo proprio	La festa della 4° Divisione a Cavallino
SGLS - Specifiche titolo	Dattiloscritto sull'elenco autografo di riferimento (Elenco fotografico di Luigi Marzocchi)
DT - CRONOLOGIA	
DTZ - CRONOLOGIA GENERICA	
DTZG - Fascia cronologica /periodo	XX
DTZS - Specifiche fascia cronologica/periodo	primo quarto
DTS - CRONOLOGIA SPECIFICA	
DTSI - Da	1918/07/00
DTSF - A	1918/07/00
DTM - Motivazione/fonte	nota manoscritta
DTT - Note	Data riportata dall'autore: manoscritta sotto la foto sul foglio su cui è fissata e dattiloscritta sull'elenco autografo di riferimento (Elenco fotografico di Luigi Marzocchi)
LR - LUOGO E DATA DELLA RIPRESA	
LRC - LOCALIZZAZIONE	
LRCS - Stato	ITALIA
LRCR - Regione	Veneto
LRCP - Provincia	VE
LRCC - Comune	Cavallino-Treporti
LRG - Area storico-geografica	Veneto: Cavallino
LRO - Occasione	La festa della 4° Divisione
LRD - Data della ripresa	1918/07/00
MT - DATI TECNICI	
MTX - Indicazione di colore	BN
MTC - MATERIA E TECNICA	
MTCM - Materia	carta
MTCT - Tecnica	gelatina ai sali d'argento
MIS - MISURE	
MISZ - Tipo di misura	altezzaxlunghezza
MISU - Unità di misura	mm
MISM - Valore	92x170
CO - CONSERVAZIONE E INTERVENTI	
STC - STATO DI CONSERVAZIONE	
STCC - Stato di conservazione	discreto
STD - Modalità di conservazione	La fotografia è incollata su un foglio di carta inserito in una busta plastificata che, a sua volta, è contenuta in un raccoglitore ad anelli. Il raccoglitore è conservato in un apposito armadio nella sala adibita a deposito del primo piano del Museo; i valori microclimatici dell'ambiente sono monitorati da datalogger.
STP - Proposte di interventi	condizionamento
DA - DATI ANALITICI	

ISE - ISCRIZIONI/EMBLEMI/MARCHI/STEMMI/TIMBRI

ISER - Riferimento alla parte	sul foglio su cui è incollata la foto
ISEP - Posizione	sotto l'immagine
ISED - Definizione	iscrizione
ISEE - Specifiche	dell'autore
ISEC - Classe di appartenenza	descrittiva
ISEL - Lingua	italiano
ISEF - Sistema grafico /alfabeto	italiano
ISET - Tipo di scrittura/di caratteri	corsivo
ISEM - Materia e tecnica	a penna
ISEI - Trascrizione	Luglio 1918./ Festa della 4° Divisione. La sfilata.
ISEA - Autore	Marzocchi, Luigi

ISE - ISCRIZIONI/EMBLEMI/MARCHI/STEMMI/TIMBRI

ISER - Riferimento alla parte	sul positivo
ISEP - Posizione	in basso a destra
ISED - Definizione	iscrizione
ISEE - Specifiche	dell'autore
ISET - Tipo di scrittura/di caratteri	numeri arabi
ISET - Tipo di scrittura/di caratteri	capitale
ISEI - Trascrizione	1823 F.
ISEA - Autore	Marzocchi, Luigi

TU - CONDIZIONE GIURIDICA E PROVVEDIMENTI DI TUTELA**CDG - CONDIZIONE GIURIDICA**

CDGG - Indicazione generica	proprietà Ente pubblico territoriale
CDGS - Indicazione specifica	Comune di Vittorio Veneto
CDGI - Indirizzo	Piazza del Popolo, 14

ACQ - ACQUISIZIONE

ACQT - Tipo acquisizione	donazione
ACQN - Nome	Marzocchi, Mariaemma
ACQD - Riferimento cronologico	1987
ACQL - Luogo acquisizione	Milano
ACQE - Note	Donato dalla figlia di Luigi Marzocchi, Mariaemma Marzocchi Diamanti

BPT - Provvedimenti di tutela - sintesi	no
--	----

DO - DOCUMENTAZIONE**FTA - DOCUMENTAZIONE FOTOGRAFICA**

FTAN - Codice identificativo	C026092Marzocchi03578
FTAX - Genere	documentazione allegata
FTAP - Tipo	fotografia digitale (file)
FTAF - Formato	tiff
FTAD - Riferimento cronologico	2017
FTAE - Ente proprietario	Museo della Battaglia di Vittorio Veneto
FTAC - Collocazione	Archivio Fotografico Digitale del Museo della Battaglia di Vittorio Veneto
FTAK - Nome file originale	N. 03578.tif
FTAT - Note	L'archivio fotografico digitale del Museo della Battaglia di Vittorio Veneto conserva anche una copia digitale ad alta risoluzione.

AD - ACCESSO AI DATI**ADS - SPECIFICHE DI ACCESSO AI DATI**

ADSP - Profilo di accesso	1
ADSM - Motivazione	scheda contenente dati liberamente accessibili

CM - CERTIFICAZIONE E GESTIONE DEI DATI**CMP - REDAZIONE E VERIFICA SCIENTIFICA**

CMPD - Anno di redazione	2017
CMPN - Responsabile ricerca e redazione	Covre, Marta
CMPS - Note	Catalogazione svolta durante il Progetto di Servizio Civile 2016/2017 "Vittorio Veneto nel Centenario della Grande Guerra: polo museale da conoscere e valorizzare"
RSR - Referente verifica scientifica	Scalet, Maria Cristina
FUR - Funzionario responsabile	Majoli, Luca