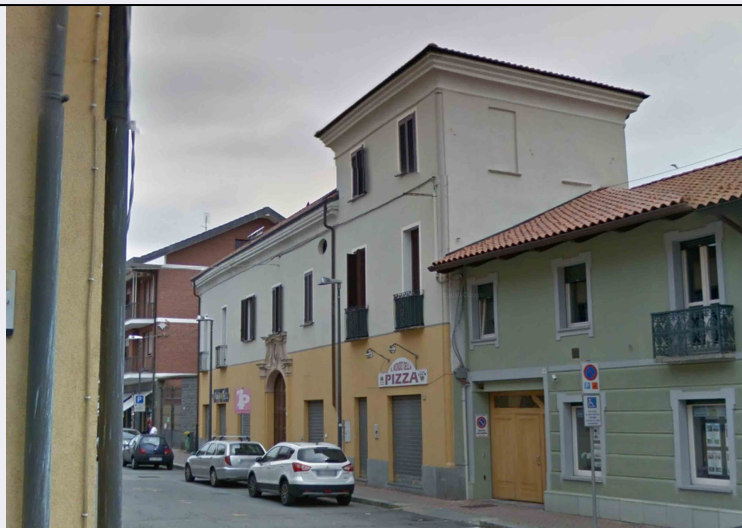


SCHEDA



CD - CODICI

TSK - Tipo scheda	A
LIR - Livello ricerca	I
NCT - CODICE UNIVOCO	
NCTR - Codice regione	01
NCTN - Numero catalogo generale	00053110
ESC - Ente schedatore	S251
ECP - Ente competente	S251

OG - OGGETTO

OGT - OGGETTO	
OGTD - Definizione tipologica	palazzo

LC - LOCALIZZAZIONE GEOGRAFICO-AMMINISTRATIVA

PVC - LOCALIZZAZIONE GEOGRAFICO-AMMINISTRATIVA

PVCS - Stato	ITALIA
PVCR - Regione	Piemonte
PVCP - Provincia	TO
PVCC - Comune	Caselle Torinese
PVCI - Indirizzo	Via Carlo Cravero, 52

CS - LOCALIZZAZIONE CATASTALE

CTL - Tipo di localizzazione	localizzazione fisica
------------------------------	-----------------------

CTS - LOCALIZZAZIONE CATASTALE

CTSC - Comune	Caselle Torinese
CTSF - Foglio/Data	20/1978

GP - GEOREFERENZIAZIONE TRAMITE PUNTO

GPI - Identificativo punto	2
GPL - Tipo di localizzazione	localizzazione fisica

GPD - DESCRIZIONE DEL PUNTO

GPDP - PUNTO

GPDPX - Coordinata X	7.6464503221
GPDPY - Coordinata Y	45.17899413
GPM - Metodo di georeferenziazione	punto approssimato
GPT - Tecnica di georeferenziazione	rilievo da cartografia senza sopralluogo
GPP - Proiezione e Sistema di riferimento	WGS84
GPB - BASE DI RIFERIMENTO	
GPBB - Descrizione sintetica	ICCD1004366_OI.ORTOI
GPBT - Data	9-11-2017
GPBO - Note	(3827833) -ORTOFOTO 2006- (http://wms.pcn.minambiente.it/ogc?map=/ms_ogc/WMS_v1.3/raster/ortofoto_colore_06.map) -OI. ORTOIMMAGINICOLORE.2006
AU - DEFINIZIONE CULTURALE	
ATB - AMBITO CULTURALE	
ATBR - Riferimento all'intervento	NR (recupero pregresso)
ATBD - Denominazione	architettura residenziale
ATBM - Fonte dell'attribuzione	NR (recupero pregresso)
RE - NOTIZIE STORICHE	
REN - NOTIZIA	
RENr - Riferimento	intero bene
REL - CRONOLOGIA, ESTREMO REMOTO	
RELS - Secolo	XVIII
RELF - Frazione di secolo	metà
RELW - Validità	ca
REV - CRONOLOGIA, ESTREMO RECENTE	
REVS - Secolo	XVIII
REVF - Frazione di secolo	fine
RE VW - Validità	ca
PN - PIANTA	
PNT - PIANTA	
PNTS - Schema	corpo doppio
SV - STRUTTURE VERTICALI	
SVC - TECNICA COSTRUTTIVA	
SVCM - Materiali	laterizio
CP - COPERTURE	
CPM - MANTO DI COPERTURA	
CPMM - Materiali	laterizio
CO - CONSERVAZIONE	
STC - STATO DI CONSERVAZIONE	
STCC - Stato di	

conservazione	mediocre
US - UTILIZZAZIONI	
USA - USO ATTUALE	
USAD - Uso	abitazione
USO - USO STORICO	
USOD - Uso	abitazione
TU - CONDIZIONE GIURIDICA E VINCOLI	
CDG - CONDIZIONE GIURIDICA	
CDGG - Indicazione generica	proprietà privata
STU - STRUMENTI URBANISTICI	
STUT - Strumenti in vigore	P.R.G.C.
DO - FONTI E DOCUMENTI DI RIFERIMENTO	
FTA - DOCUMENTAZIONE FOTOGRAFICA	
FTAX - Genere	documentazione allegata
FTAP - Tipo	fotografia digitale (file)
FTAD - Data	2017
FTAN - Codice identificativo	0100053110_foto
FTA - DOCUMENTAZIONE FOTOGRAFICA	
FTAX - Genere	documentazione allegata
FTAP - Tipo	fotografia b/n
FTAA - Autore	NR (recupero pregresso)
FTAD - Data	1992
FTAE - Ente proprietario	NR (recupero pregresso)
FTAF - Formato	NR (recupero pregresso)
AD - ACCESSO AI DATI	
ADS - SPECIFICHE DI ACCESSO AI DATI	
ADSP - Profilo di accesso	2
ADSM - Motivazione	scheda di bene di proprietà privata
CM - COMPILAZIONE	
CMP - COMPILAZIONE	
CMPD - Data	1992
CMPN - Nome	Villata G.
FUR - Funzionario responsabile	Biancolini D.
AGG - AGGIORNAMENTO - REVISIONE	
AGGD - Data	2017
AGGN - Nome	Giammaruco, Sofia
AGGF - Funzionario responsabile	Pratissoli, Manuela
AN - ANNOTAZIONI	