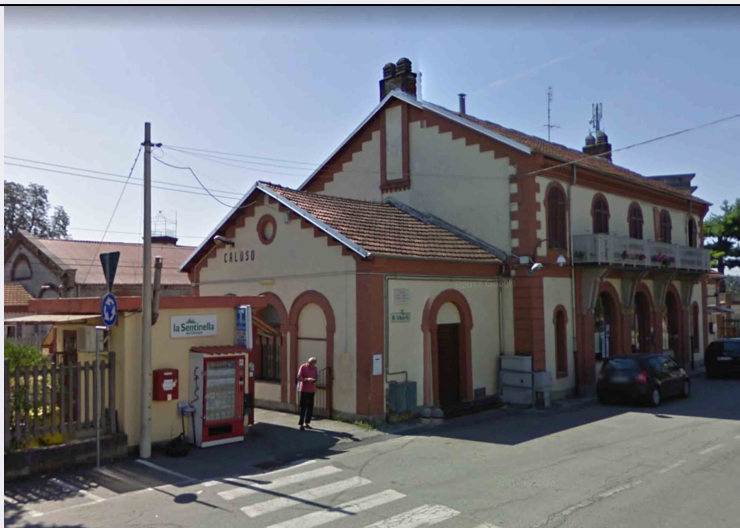


# SCHEDA



## CD - CODICI

TSK - Tipo scheda A

LIR - Livello ricerca I

### NCT - CODICE UNIVOCO

NCTR - Codice regione 01

NCTN - Numero catalogo generale 00076728

ESC - Ente schedatore S251

ECP - Ente competente S251

## RV - RELAZIONI

ROZ - Altre relazioni 0100076729

ROZ - Altre relazioni 0100076728

## OG - OGGETTO

### OGT - OGGETTO

OGTD - Definizione tipologica stazione

OGTQ - Qualificazione ferroviaria

## LC - LOCALIZZAZIONE GEOGRAFICO-AMMINISTRATIVA

### PVC - LOCALIZZAZIONE GEOGRAFICO-AMMINISTRATIVA

PVCS - Stato ITALIA

PVCR - Regione Piemonte

PVCP - Provincia TO

PVCC - Comune Caluso

PVCI - Indirizzo Piazzale Uberti

## CS - LOCALIZZAZIONE CATASTALE

CTL - Tipo di localizzazione localizzazione fisica

### CTS - LOCALIZZAZIONE CATASTALE

CTSC - Comune Caluso

CTSF - Foglio/Data 24/1986

CTSN - Particelle 4

**GP - GEOREFERENZIAZIONE TRAMITE PUNTO**

<b>GPI - Identificativo punto</b>	2
<b>GPL - Tipo di localizzazione</b>	localizzazione fisica

**GPD - DESCRIZIONE DEL PUNTO****GPDP - PUNTO**

<b>GPDPX - Coordinata X</b>	7.9024734464
<b>GPDPY - Coordinata Y</b>	45.303226206
<b>GPM - Metodo di georeferenziazione</b>	punto approssimato
<b>GPT - Tecnica di georeferenziazione</b>	rilievo da foto aerea senza sopralluogo
<b>GPP - Proiezione e Sistema di riferimento</b>	WGS84

**GPB - BASE DI RIFERIMENTO**

<b>GPBB - Descrizione sintetica</b>	ICCD1004366_OI.ORTOI
<b>GPBT - Data</b>	11-11-2017
<b>GPBO - Note</b>	(3831692) -ORTOFOTO 2006- ( <a href="http://wms.pcn.minambiente.it/ogc?map=/ms_ogc/WMS_v1.3/raster/ortofoto_colore_06.map">http://wms.pcn.minambiente.it/ogc?map=/ms_ogc/WMS_v1.3/raster/ortofoto_colore_06.map</a> ) -OI. ORTOIMMAGINICOLORE.2006

**AU - DEFINIZIONE CULTURALE****ATB - AMBITO CULTURALE**

<b>ATBR - Riferimento all'intervento</b>	costruzione
<b>ATBD - Denominazione</b>	eclettismo
<b>ATBM - Fonte dell'attribuzione</b>	NR (recupero pregresso)

**RE - NOTIZIE STORICHE****REN - NOTIZIA**

<b>REN R - Riferimento</b>	intero bene
<b>RENF - Fonte</b>	NR (recupero pregresso)

**REL - CRONOLOGIA, ESTREMO REMOTO**

<b>RELS - Secolo</b>	XIX
<b>RELF - Frazione di secolo</b>	seconda metà

**REV - CRONOLOGIA, ESTREMO RECENTE**

<b>REVS - Secolo</b>	XIX
<b>REVF - Frazione di secolo</b>	seconda metà

**PN - PIANTA****PNT - PIANTA**

<b>PNTS - Schema</b>	longitudinale
<b>PNTF - Forma</b>	rettangolare

**SV - STRUTTURE VERTICALI****SVC - TECNICA COSTRUTTIVA**

<b>SVCM - Materiali</b>	laterizio
-------------------------	-----------

**SO - STRUTTURE DI ORIZZONTAMENTO**

<b>SOF - TIPO</b>	
<b>SOFG - Genere</b>	solaio
<b>CP - COPERTURE</b>	
<b>CPM - MANTO DI COPERTURA</b>	
<b>CPMM - Materiali</b>	laterizio
<b>US - UTILIZZAZIONI</b>	
<b>USA - USO ATTUALE</b>	
<b>USAD - Uso</b>	stazione
<b>USO - USO STORICO</b>	
<b>USOD - Uso</b>	stazione
<b>TU - CONDIZIONE GIURIDICA E VINCOLI</b>	
<b>CDG - CONDIZIONE GIURIDICA</b>	
<b>CDGG - Indicazione generica</b>	proprietà privata
<b>CDGS - Indicazione specifica</b>	Ferrovie dello Stato
<b>STU - STRUMENTI URBANISTICI</b>	
<b>STUT - Strumenti in vigore</b>	P.R.G.I.
<b>DO - FONTI E DOCUMENTI DI RIFERIMENTO</b>	
<b>FTA - DOCUMENTAZIONE FOTOGRAFICA</b>	
<b>FTAX - Genere</b>	documentazione allegata
<b>FTAP - Tipo</b>	fotografia digitale (file)
<b>FTAD - Data</b>	2011
<b>FTAC - Collocazione</b>	Google Map - Street View
<b>FTAN - Codice identificativo</b>	0100076728_foto
<b>FTAT - Note</b>	prospetti ovest e nord
<b>FTA - DOCUMENTAZIONE FOTOGRAFICA</b>	
<b>FTAX - Genere</b>	documentazione allegata
<b>FTAP - Tipo</b>	fotografia b/n
<b>FTAA - Autore</b>	NR (recupero pregresso)
<b>FTAD - Data</b>	1994
<b>FTAE - Ente proprietario</b>	NR (recupero pregresso)
<b>FTAC - Collocazione</b>	NR (recupero pregresso)
<b>FTAN - Codice identificativo</b>	S152 0100076728
<b>FTAT - Note</b>	prospetto
<b>FTAF - Formato</b>	NR (recupero pregresso)
<b>AD - ACCESSO AI DATI</b>	
<b>ADS - SPECIFICHE DI ACCESSO AI DATI</b>	
<b>ADSP - Profilo di accesso</b>	1
<b>ADSM - Motivazione</b>	scheda contenente dati liberamente accessibili
<b>CM - COMPILAZIONE</b>	
<b>CMP - COMPILAZIONE</b>	
<b>CMPD - Data</b>	1994

<b>CMPN - Nome</b>	Zerbinatti M.
<b>FUR - Funzionario responsabile</b>	Biancolini D.
<b>AGG - AGGIORNAMENTO - REVISIONE</b>	
<b>AGGD - Data</b>	2017
<b>AGGN - Nome</b>	Giammaruco, Sofia
<b>AGGF - Funzionario responsabile</b>	Pratissoli, Manuela
<b>AN - ANNOTAZIONI</b>	
<b>OSS - Osservazioni</b>	Le stazioni della linea Chivasso-Ivrea vennero edificate tutte nello stesso stile. AGG 2017: aggiornamento del corredo fotografico; popolamento dei campi obbligatori; integrazione dei dati su localizzazione geografico-amministrativa e georeferenziazione dell'immobile; aggiornamento del campo AD; correzione del vocabolario