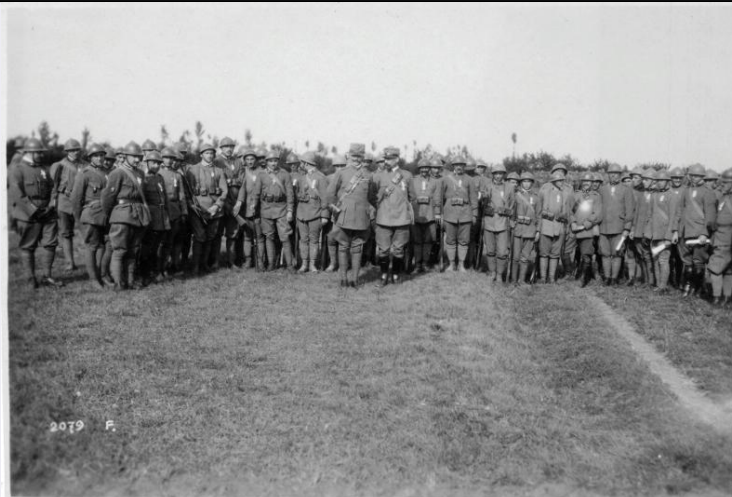


SCHEDA



CD - CODICI

TSK - Tipo scheda	F
LIR - Livello catalogazione	P
NCT - CODICE UNIVOCO	
NCTR - Codice Regione	05
NCTN - Numero catalogo generale	00692464
ESC - Ente schedatore	C026092
ECP - Ente competente per tutela	S234

OG - BENE CULTURALE

AMB - Ambito di tutela MiBACT	storico artistico
CTG - Categoria	FOTOGRAFIA DI GUERRA
OGT - DEFINIZIONE BENE	
OGTD - Definizione	positivo
QNT - QUANTITA'	
QNTN - Quantità degli esemplari	1
OGC - TRATTAMENTO CATALOGRAFICO	
OGCT - Trattamento catalografico	bene semplice
OGM - Modalità di individuazione	appartenenza ad una collezione o raccolta pubblica
OGR - Disponibilità del bene	bene disponibile

LC - LOCALIZZAZIONE GEOGRAFICO - AMMINISTRATIVA

PVC - LOCALIZZAZIONE

PVCS - Stato	ITALIA
PVCR - Regione	Veneto
PVCP - Provincia	TV
PVCC - Comune	Vittorio Veneto

PVE - Diocesi	VITTORIO VENETO
LDC - COLLOCAZIONE SPECIFICA	
LDCT - Tipologia	palazzo
LDCQ - Qualificazione	comunale
LDCN - Denominazione attuale	Museo della Battaglia di Vittorio Veneto
LDCF - Uso	museo
LDCU - Indirizzo	Piazza Giovanni Paolo I
LDCM - Denominazione raccolta	Museo della Battaglia di Vittorio Veneto
LDCS - Specifiche	Primo Piano/ Deposito Basso / Armadio Marzocchi
ACB - ACCESSIBILITA' DEL BENE	
ACBA - Accessibilità	si
UB - DATI PATRIMONIALI/INVENTARI/STIME/COLLEZIONI	
UBF - UBICAZIONE BENE	
UBFP - Fondo	Fondo Luigi Marzocchi
UBFS - Serie archivistica	Fotografie Guerra Italo-Austriaca 1915-1918
UBFT - Sottoserie archivistica	Album 8
UBFC - Collocazione	busta 6, recto
INV - ALTRI INVENTARI	
INVN - Codice inventario	03599
INVD - Riferimento cronologico	2017
AU - DEFINIZIONE CULTURALE	
AUT - AUTORE/RESPONSABILITA'	
AUTJ - Ente schedatore	C026092
AUTH - Codice identificativo	00000001
AUTN - Nome scelto di persona o ente	Marzocchi, Luigi
AUTP - Tipo intestazione	P
AUTA - Indicazioni cronologiche	1888-1970
AUTR - Ruolo	fotografo principale
AUTM - Motivazione/fonte	documentazione
AUTM - Motivazione/fonte	nota manoscritta
SG - SOGGETTO	
SGT - SOGGETTO	
SGTI - Identificazione	Veneto - Trevignano - Falzè - premiazioni - cerimonie - onorificenze - medaglie - 60° divisione - 22° corpo d'armata - generali - Vaccari - ufficiali - soldati - 1918
SGTD - Indicazioni sul soggetto	Veneto, Trevignano, Falzè, consegna di onorificenze alla 60° divisione e al 22° corpo d'armata con i generali Mozzoni e Giuseppe Vaccari, foto di gruppo di ufficiali e soldati premiati

SGL - TITOLO

SGLT - Titolo proprio Premiazione alla 60° divisione e 22° corpo d'armata, gruppo di ufficiali e soldati decorati al valore

SGLS - Specifiche titolo dell'autore, manoscritto sotto la foto sul foglio su cui è fissata

SGL - TITOLO

SGLT - Titolo proprio Premiazione alla 60° divisione e 22° corpo d'armata presso Falzè

SGLS - Specifiche titolo Dattiloscritto sull'elenco autografo di riferimento (Elenco fotografico di Luigi Marzocchi)

DT - CRONOLOGIA**DTZ - CRONOLOGIA GENERICA**

DTZG - Fascia cronologica /periodo XX

DTZS - Specifiche fascia cronologica/periodo primo quarto

DTS - CRONOLOGIA SPECIFICA

DTSI - Da 1918/07/31

DTSF - A 1918/07/31

DTM - Motivazione/fonte nota manoscritta

DTT - Note Data riportata dall'autore: manoscritta sotto la foto sul foglio su cui è fissata e dattiloscritta sull'elenco autografo di riferimento (Elenco fotografico di Luigi Marzocchi)

LR - LUOGO E DATA DELLA RIPRESA**LRC - LOCALIZZAZIONE**

LRCS - Stato ITALIA

LRCR - Regione Veneto

LRCP - Provincia TV

LRCC - Comune Trevignano

LRCL - Località FALZE'-SIGNORESSA

LRG - Area storico-geografica Veneto: Falzè, comune di Trevignano

LRO - Occasione Premiazione della 60° divisione, 22° corpo d'armata

LRD - Data della ripresa 1918/07/31

MT - DATI TECNICI

MTX - Indicazione di colore BN

MTC - MATERIA E TECNICA

MTCM - Materia carta

MTCT - Tecnica gelatina ai sali d'argento

MIS - MISURE

MISZ - Tipo di misura altezzaxlunghezza

MISU - Unità di misura mm

MISM - Valore 92x135

CO - CONSERVAZIONE E INTERVENTI**STC - STATO DI CONSERVAZIONE**

STCC - Stato di conservazione discreto

STD - Modalità di conservazione

La fotografia è incollata su un foglio di carta inserito in una busta plastificata che, a sua volta, è contenuta in un raccoglitore ad anelli. Il raccoglitore è conservato in un apposito armadio nella sala adibita a deposito del primo piano del Museo; i valori microclimatici dell'ambiente sono monitorati da datalogger.

STP - Proposte di interventi

condizionamento

DA - DATI ANALITICI

ISE - ISCRIZIONI/EMBLEMI/MARCHI/STEMMI/TIMBRI

ISER - Riferimento alla parte

sul foglio su cui è incollata la foto

ISEP - Posizione

sotto l'immagine

ISED - Definizione

iscrizione

ISEE - Specifiche

dell'autore

ISEC - Classe di appartenenza

descrittiva

ISEL - Lingua

italiano

ISEF - Sistema grafico /alfabeto

italiano

ISET - Tipo di scrittura/di caratteri

corsivo

ISEM - Materia e tecnica

a penna

ISEI - Trascrizione

Gruppo di Ufficiali e Soldati decorati al valore

ISEA - Autore

Marzocchi, Luigi

ISE - ISCRIZIONI/EMBLEMI/MARCHI/STEMMI/TIMBRI

ISER - Riferimento alla parte

sul positivo

ISEP - Posizione

in basso a sinistra

ISED - Definizione

iscrizione

ISEE - Specifiche

dell'autore

ISET - Tipo di scrittura/di caratteri

numeri arabi

ISET - Tipo di scrittura/di caratteri

capitale

ISEI - Trascrizione

2079 F.

ISEA - Autore

Marzocchi, Luigi

ISE - ISCRIZIONI/EMBLEMI/MARCHI/STEMMI/TIMBRI

ISER - Riferimento alla parte

sul foglio su cui è incollata la foto

ISEP - Posizione

in basso a destra a lato della foto

ISED - Definizione

iscrizione

ISEE - Specifiche

dell'autore

ISEC - Classe di appartenenza

descrittiva

ISEL - Lingua

italiano

ISEF - Sistema grafico /alfabeto

latino

ISET - Tipo di scrittura/di caratteri	corsivo
ISEM - Materia e tecnica	a penna
ISEI - Trascrizione	31 Luglio 1918. Premiazione alla 60° Divisione (Gen. Mozzoni) (?)/ 22° Corpo d'Armata (Gen. Vaccari)
ISEA - Autore	Marzocchi, Luigi

TU - CONDIZIONE GIURIDICA E PROVVEDIMENTI DI TUTELA

CDG - CONDIZIONE GIURIDICA

CDGG - Indicazione generica	proprietà Ente pubblico territoriale
CDGS - Indicazione specifica	Comune di Vittorio Veneto
CDGI - Indirizzo	Piazza del Popolo, 14

ACQ - ACQUISIZIONE

ACQT - Tipo acquisizione	donazione
ACQN - Nome	Marzocchi, Mariaemma
ACQD - Riferimento cronologico	1987
ACQL - Luogo acquisizione	Milano
ACQE - Note	Donato dalla figlia di Luigi Marzocchi, Mariaemma Marzocchi Diamanti
BPT - Provvedimenti di tutela - sintesi	no

DO - DOCUMENTAZIONE

FTA - DOCUMENTAZIONE FOTOGRAFICA

FTAN - Codice identificativo	C026092Marzocchi03599
FTAX - Genere	documentazione allegata
FTAP - Tipo	fotografia digitale (file)
FTAF - Formato	tiff
FTAD - Riferimento cronologico	2017
FTAE - Ente proprietario	Museo della Battaglia di Vittorio Veneto
FTAC - Collocazione	Archivio Fotografico Digitale del Museo della Battaglia di Vittorio Veneto
FTAK - Nome file originale	N. 03599.tif
FTAT - Note	L'archivio fotografico digitale del Museo della Battaglia di Vittorio Veneto conserva anche una copia digitale ad alta risoluzione.

AD - ACCESSO AI DATI

ADS - SPECIFICHE DI ACCESSO AI DATI

ADSP - Profilo di accesso	1
ADSM - Motivazione	scheda contenente dati liberamente accessibili

CM - CERTIFICAZIONE E GESTIONE DEI DATI

CMP - REDAZIONE E VERIFICA SCIENTIFICA

CMPD - Anno di redazione	2017
CMPN - Responsabile	

ricerca e redazione	Covre, Marta
CMPS - Note	Catalogazione svolta durante il Progetto di Servizio Civile 2016/2017 "Vittorio Veneto nel Centenario della Grande Guerra: polo museale da conoscere e valorizzare"
RSR - Referente verifica scientifica	Scalet, Maria Cristina
FUR - Funzionario responsabile	Majoli, Luca