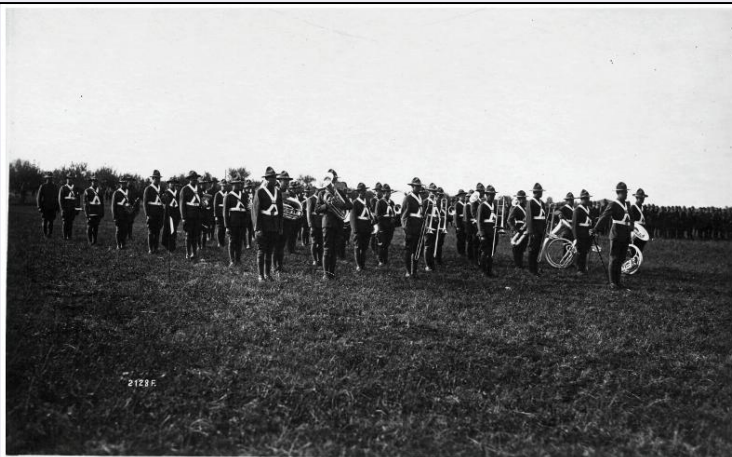


SCHEDA



CD - CODICI

TSK - Tipo scheda	F
LIR - Livello catalogazione	P
NCT - CODICE UNIVOCO	
NCTR - Codice Regione	05
NCTN - Numero catalogo generale	00692474
ESC - Ente schedatore	C026092
ECP - Ente competente per tutela	S234

OG - BENE CULTURALE

AMB - Ambito di tutela MiBACT	storico artistico
CTG - Categoria	FOTOGRAFIA DI GUERRA
OGT - DEFINIZIONE BENE	
OGTD - Definizione	positivo
QNT - QUANTITA'	
QNTN - Quantità degli esemplari	1
OGC - TRATTAMENTO CATALOGRAFICO	
OGCT - Trattamento catalografico	bene semplice
OGM - Modalità di individuazione	appartenenza ad una collezione o raccolta pubblica
OGR - Disponibilità del bene	bene disponibile

LC - LOCALIZZAZIONE GEOGRAFICO - AMMINISTRATIVA

PVC - LOCALIZZAZIONE	
PVCS - Stato	ITALIA
PVCR - Regione	Veneto
PVCP - Provincia	TV
PVCC - Comune	Vittorio Veneto
PVE - Diocesi	VITTORIO VENETO

LDC - COLLOCAZIONE SPECIFICA

LDCT - Tipologia	palazzo
LDCQ - Qualificazione	comunale
LDCN - Denominazione attuale	Museo della Battaglia di Vittorio Veneto
LDCF - Uso	museo
LDCU - Indirizzo	Piazza Giovanni Paolo I
LDCM - Denominazione raccolta	Museo della Battaglia di Vittorio Veneto
LDCS - Specifiche	Primo Piano/ Deposito Basso / Armadio Marzocchi

ACB - ACCESSIBILITA' DEL BENE

ACBA - Accessibilità	si
-----------------------------	----

UB - DATI PATRIMONIALI/INVENTARI/STIME/COLLEZIONI**UBF - UBICAZIONE BENE**

UBFP - Fondo	Fondo Luigi Marzocchi
UBFS - Serie archivistica	Fotografie Guerra Italo-Austriaca 1915-1918
UBFT - Sottoserie archivistica	Album 8
UBFC - Collocazione	busta 8, recto

INV - ALTRI INVENTARI

INVN - Codice inventario	03609
INVD - Riferimento cronologico	2017

AU - DEFINIZIONE CULTURALE**AUT - AUTORE/RESPONSABILITA'**

AUTJ - Ente schedatore	C026092
AUTH - Codice identificativo	00000001
AUTN - Nome scelto di persona o ente	Marzocchi, Luigi
AUTP - Tipo intestazione	P
AUTA - Indicazioni cronologiche	1888-1970
AUTR - Ruolo	fotografo principale
AUTM - Motivazione/fonte	documentazione
AUTM - Motivazione/fonte	nota manoscritta

SG - SOGGETTO**SGT - SOGGETTO**

SGTI - Identificazione	Veneto - Verona - sfilata - americani - bande - strumenti musicali - re -1918
SGTD - Indicazioni sul soggetto	Veneto, Verona, la banda delle truppe americane pronta a esibirsi alla presenza di S.M. re Vittorio Emanuele III

SGL - TITOLO

SGLT - Titolo proprio	Le prime truppe americane giunte in Italia alla rivista passata alla presenza del Re d'Italia
------------------------------	---

SGLS - Specifiche titolo	dell'autore, manoscritto sotto la foto sul foglio su cui è fissata
SGL - TITOLO	
SGLT - Titolo proprio	S.M. il Re passa in rivista le prime truppe Americane giunte sul fronte Italiano
SGLS - Specifiche titolo	Dattiloscritto sull'elenco autografo di riferimento (Elenco fotografico di Luigi Marzocchi)
DT - CRONOLOGIA	
DTZ - CRONOLOGIA GENERICA	
DTZG - Fascia cronologica /periodo	XX
DTZS - Specifiche fascia cronologica/periodo	primo quarto
DTS - CRONOLOGIA SPECIFICA	
DTSI - Da	1918/08/02
DTSF - A	1918/08/02
DTM - Motivazione/fonte	nota manoscritta
DTT - Note	Data riportata dall'autore: manoscritta sotto la foto sul foglio su cui è fissata e dattiloscritta sull'elenco autografo di riferimento (Elenco fotografico di Luigi Marzocchi)
LR - LUOGO E DATA DELLA RIPRESA	
LRC - LOCALIZZAZIONE	
LRCS - Stato	ITALIA
LRCR - Regione	Veneto
LRCP - Provincia	VR
LRCC - Comune	Verona
LRG - Area storico-geografica	Veneto: Verona
LRO - Occasione	Rivista delle prime truppe americane in Italia
LRD - Data della ripresa	1918/08/02
MT - DATI TECNICI	
MTX - Indicazione di colore	BN
MTC - MATERIA E TECNICA	
MTCM - Materia	carta
MTCT - Tecnica	gelatina ai sali d'argento
MIS - MISURE	
MISZ - Tipo di misura	altezzaxlunghezza
MISU - Unità di misura	mm
MISM - Valore	104x167
CO - CONSERVAZIONE E INTERVENTI	
STC - STATO DI CONSERVAZIONE	
STCC - Stato di conservazione	discreto
STD - Modalità di	La fotografia è incollata su un foglio di carta inserito in una busta plastificata che, a sua volta, è contenuta in un raccoglitore ad anelli. Il

conservazione	raccogliitore è conservato in un apposito armadio nella sala adibita a deposito del primo piano del Museo; i valori microclimatici dell'ambiente sono monitorati da datalogger.
STP - Proposte di interventi	condizionamento
DA - DATI ANALITICI	
ISE - ISCRIZIONI/EMBLEMI/MARCHI/STEMMI/TIMBRI	
ISER - Riferimento alla parte	sul foglio su cui è incollata la foto
ISEP - Posizione	sotto l'immagine
ISED - Definizione	iscrizione
ISEE - Specifiche	dell'autore
ISEC - Classe di appartenenza	descrittiva
ISEL - Lingua	italiano
ISEF - Sistema grafico /alfabeto	italiano
ISET - Tipo di scrittura/di caratteri	corsivo
ISEM - Materia e tecnica	a penna
ISEI - Trascrizione	Verona 2 Agosto 1918. Le prime Truppe Americane/ giunte in Italia alla Rivista passata alla/ presenza di S.M. il Re d'Italia
ISEA - Autore	Marzocchi, Luigi
ISE - ISCRIZIONI/EMBLEMI/MARCHI/STEMMI/TIMBRI	
ISER - Riferimento alla parte	sul positivo
ISEP - Posizione	in basso a sinistra
ISED - Definizione	iscrizione
ISEE - Specifiche	dell'autore
ISET - Tipo di scrittura/di caratteri	numeri arabi
ISET - Tipo di scrittura/di caratteri	capitale
ISEI - Trascrizione	2128 F.
ISEA - Autore	Marzocchi, Luigi
TU - CONDIZIONE GIURIDICA E PROVVEDIMENTI DI TUTELA	
CDG - CONDIZIONE GIURIDICA	
CDGG - Indicazione generica	proprietà Ente pubblico territoriale
CDGS - Indicazione specifica	Comune di Vittorio Veneto
CDGI - Indirizzo	Piazza del Popolo, 14
ACQ - ACQUISIZIONE	
ACQT - Tipo acquisizione	donazione
ACQN - Nome	Marzocchi, Mariaemma
ACQD - Riferimento cronologico	1987

ACQL - Luogo acquisizione	Milano
ACQE - Note	Donato dalla figlia di Luigi Marzocchi, Mariaemma Marzocchi Diamanti
BPT - Provvedimenti di tutela - sintesi	no
DO - DOCUMENTAZIONE	
FTA - DOCUMENTAZIONE FOTOGRAFICA	
FTAN - Codice identificativo	C026092Marzocchi03609
FTAX - Genere	documentazione allegata
FTAP - Tipo	fotografia digitale (file)
FTAF - Formato	tiff
FTAD - Riferimento cronologico	2017
FTAE - Ente proprietario	Museo della Battaglia di Vittorio Veneto
FTAC - Collocazione	Archivio Fotografico Digitale del Museo della Battaglia di Vittorio Veneto
FTAK - Nome file originale	N. 03609.tif
FTAT - Note	L'archivio fotografico digitale del Museo della Battaglia di Vittorio Veneto conserva anche una copia digitale ad alta risoluzione.
AD - ACCESSO AI DATI	
ADS - SPECIFICHE DI ACCESSO AI DATI	
ADSP - Profilo di accesso	1
ADSM - Motivazione	scheda contenente dati liberamente accessibili
CM - CERTIFICAZIONE E GESTIONE DEI DATI	
CMP - REDAZIONE E VERIFICA SCIENTIFICA	
CMPD - Anno di redazione	2017
CMPN - Responsabile ricerca e redazione	Covre, Marta
CMPS - Note	Catalogazione svolta durante il Progetto di Servizio Civile 2016/2017 "Vittorio Veneto nel Centenario della Grande Guerra: polo museale da conoscere e valorizzare"
RSR - Referente verifica scientifica	Scalet, Maria Cristina
FUR - Funzionario responsabile	Majoli, Luca