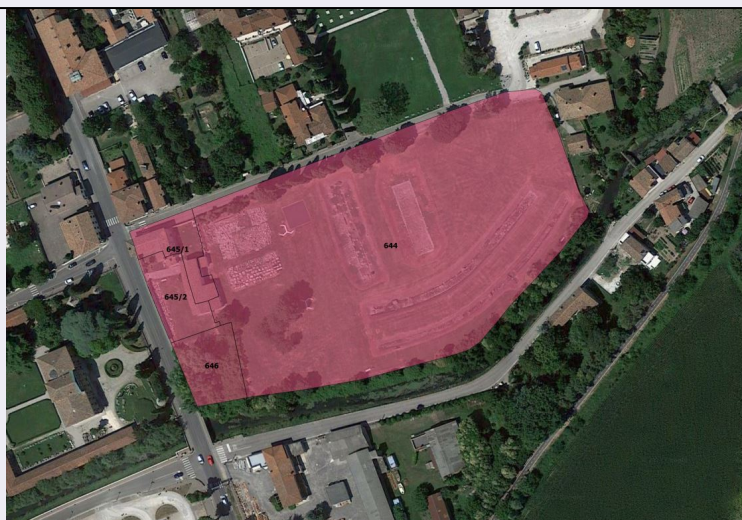


SCHEDA



CD - CODICI

TSK - Tipo scheda	SI
LIR - Livello ricerca	P
NCT - CODICE UNIVOCO	
NCTR - Codice regione	06
NCTN - Numero catalogo generale	00157000
ESC - Ente schedatore	S239
ECP - Ente competente	S239

RV - RELAZIONI

RVE - STRUTTURA COMPLESSA

RVEL - Livello	13
RVER - Codice bene radice	0600157000

OG - OGGETTO

OGT - OGGETTO

OGTD - Definizione	sito pluristratificato
OGTT - Precisazione tipologica	insediamento urbano
OGTA - Livello di individuazione	sito localizzato e circoscritto
OGTN - Denominazione e numero sito	Fondo ex Pasqualis

LC - LOCALIZZAZIONE GEOGRAFICO-AMMINISTRATIVA

PVC - LOCALIZZAZIONE GEOGRAFICO-AMMINISTRATIVA

PVCS - Stato	ITALIA
PVCR - Regione	Friuli-Venezia Giulia
PVCP - Provincia	UD
PVCC - Comune	Aquileia
PVCL - Località	AQUILEIA
PVCI - Indirizzo	Via dei Patriarchi

PVCV - Altre vie di comunicazione

Via Giulia Augusta, Borgo San Felice

CS - LOCALIZZAZIONE CATASTALE

CTL - Tipo di localizzazione localizzazione fisica

CTS - LOCALIZZAZIONE CATASTALE

CTSC - Comune Aquileia

CTSF - Foglio/Data 16

CTSN - Particelle 644, 645/ 1-2, 646

CTSP - Proprietari demanio dello Stato

GA - GEOREFERENZIAZIONE TRAMITE AREA

GAI - Identificativo area 2

GAL - Tipo di localizzazione localizzazione fisica

GAD - DESCRIZIONE DEL POLIGONO

GADP - PUNTO DEL POLIGONO

GADPX - Coordinata X 13.369088132

GADPY - Coordinata Y 45.768251408

GADP - PUNTO DEL POLIGONO

GADPX - Coordinata X 13.369495828

GADPY - Coordinata Y 45.767564762

GADP - PUNTO DEL POLIGONO

GADPX - Coordinata X 13.37085839

GADPY - Coordinata Y 45.767725695

GADP - PUNTO DEL POLIGONO

GADPX - Coordinata X 13.371212441

GADPY - Coordinata Y 45.767811525

GADP - PUNTO DEL POLIGONO

GADPX - Coordinata X 13.371609408

GADPY - Coordinata Y 45.768176306

GADP - PUNTO DEL POLIGONO

GADPX - Coordinata X 13.371727426

GADPY - Coordinata Y 45.768315781

GADP - PUNTO DEL POLIGONO

GADPX - Coordinata X 13.37150212

GADPY - Coordinata Y 45.768841494

GADP - PUNTO DEL POLIGONO

GADPX - Coordinata X 13.369088132

GADPY - Coordinata Y 45.768251408

GAM - Metodo di georeferenziazione perimetrazione approssimata

GAT - Tecnica di georeferenziazione rilievo da foto aerea senza sopralluogo

GAP - Proiezione e Sistema di riferimento WGS84

GAB - BASE DI RIFERIMENTO

GABB - Descrizione sintetica	ICCD1004366_OI.ORTOI
GABT - Data	4-7-2017
GABO - Note	(3696914) -ORTOFOTO 2006- (http://wms.pcn.minambiente.it/ogc?map=/ms_ogc/WMS_v1.3/raster/ortofoto_colore_06.map) -OI. ORTOIMMAGINICOLORE.2006

RE - MODALITA' DI REPERIMENTO**RCG - RICOGNIZIONI**

RCGE - Motivo	campagna catalografica
RCGD - Data	2017

DSC - DATI DI SCAVO

SCAN - Denominazione dello scavo	scavi Brusin
DSCD - Data	1954

DSC - DATI DI SCAVO

SCAN - Denominazione dello scavo	scavi Soprintendenza Archeologica
DSCD - Data	1993-1996
DSCN - Specifiche	scavi nell'area della Casa e della Stalla ex Pasqualis

DT - CRONOLOGIA**DTZ - CRONOLOGIA GENERICA**

DTZG - Fascia cronologica di riferimento	IV-V
DTM - Motivazione cronologia	documentazione

MT - DATI TECNICI**MIS - MISURE**

MISU - Unità	mq
MISF - Superficie	18.013
MIST - Validità	ca

DA - DATI ANALITICI**DES - DESCRIZIONE**

DESO - Descrizione	l'area è occupata da due complessi di età romana a destinazione commerciale, da un tratto delle due cinte murarie di epoca tardoantica e dai resti di quella che pare essere un'opera di banchinamento ricollegabile alle strutture del porto fluviale. L'area è aperta al pubblico
NCS - Interpretazione	area adibita a servizi occupata da edifici pubblici

MTP - MATERIALI PRESENTI

MTPS - Densità	NR
-----------------------	----

TU - CONDIZIONE GIURIDICA E VINCOLI**ACQ - ACQUISIZIONE**

ACQT - Tipo acquisizione	esproprio
ACQD - Data acquisizione	1972

CDG - CONDIZIONE GIURIDICA

CDGG - Indicazione	
---------------------------	--

generica	proprietà Stato
NVC - PROVVEDIMENTI DI TUTELA	
NVCT - Tipo provvedimento	DM (L. n. 364/1909)
NVCE - Estremi provvedimento	1931/03/24
NVC - PROVVEDIMENTI DI TUTELA	
NVCT - Tipo provvedimento	DM (L. n. 1089/1939, art. 21)
NVCE - Estremi provvedimento	1962/02/23
ALN - MUTAMENTI TITOLARITA'/POSSESSO/DETENZIONE	
ALNT - Tipo evento	conferimento di gestione
ALND - Data evento	2009
ALNN - Note	Fonsazione Aquileia
STU - STRUMENTI URBANISTICI	
STUT - Strumenti in vigore	PRGC 2000/ variante 18-2012 - zona A1 e A2 (Piano Particolareggiato del Museo Archeologico)
DO - FONTI E DOCUMENTI DI RIFERIMENTO	
FTA - DOCUMENTAZIONE FOTOGRAFICA	
FTAX - Genere	documentazione allegata
FTAP - Tipo	fermo-immagine
FTAN - Codice identificativo	New_1499162908224
FTAT - Note	perimetrazione dell'area del Fondo
FTA - DOCUMENTAZIONE FOTOGRAFICA	
FTAX - Genere	documentazione allegata
FTAP - Tipo	fermo-immagine
FTAN - Codice identificativo	New_1499162984948
FTAT - Note	perimetrazione dell'area del Fondo sovrapposta alla planimetria generale dei resti antichi
AD - ACCESSO AI DATI	
ADS - SPECIFICHE DI ACCESSO AI DATI	
ADSP - Profilo di accesso	1
ADSM - Motivazione	scheda contenente dati liberamente accessibili
CM - COMPILAZIONE	
CMP - COMPILAZIONE	
CMPD - Data	2017
CMPN - Nome	Gabucci, Ada
FUR - Funzionario responsabile	Ventura, Paola