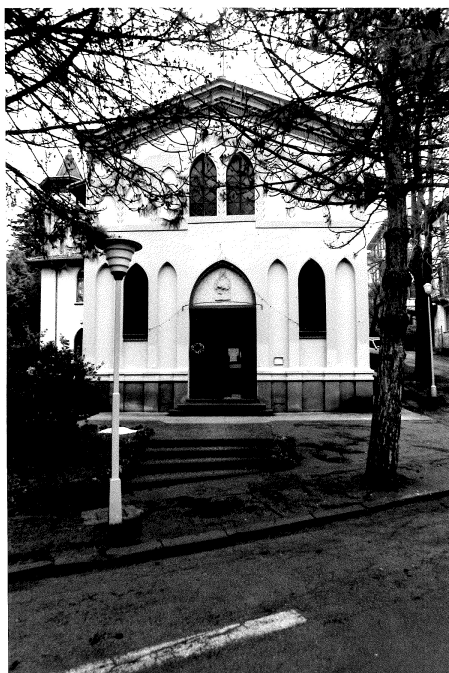


SCHEDA

A	N. CATALOGO GENERALE	N. CATALOGO INTERNAZIONALE	MINISTERO PER I BENI CULTURALI E AMBIENTALI NUOVO CENTRO NAZIONALE PER IL CATALOGO E LA DOCUMENTAZIONE ISTITUTO CENTRALE PER IL CATALOGO E LA DOCUMENTAZIONE SOPRINTENDENZA B.A.A. DELL'EMILIA - BOLOGNA	REGIONE
	CODICI	IT/A:		07

ALLEGATO N. 3 (SBAAC-BO 30207) PR-Salomaggiore Terme. Loc. Salomaggiore Terme. Chiesa del S. Cuore di Gesù. Fonte principale nord.



CD - CODICI

TSK - Tipo scheda	A
LIR - Livello ricerca	P
NCT - CODICE UNIVOCO	
NCTR - Codice regione	08
NCTN - Numero catalogo generale	00286799
ESC - Ente schedatore	S142
ECP - Ente competente	S142

OG - OGGETTO

OGT - OGGETTO

OGTD - Definizione tipologica	chiesa
OGTQ - Qualificazione	sussidiaria
OGTN - Denominazione	Chiesa del Sacro Cuore di Gesù

LC - LOCALIZZAZIONE GEOGRAFICO-AMMINISTRATIVA

PVC - LOCALIZZAZIONE GEOGRAFICO-AMMINISTRATIVA

PVCS - Stato	ITALIA
PVCR - Regione	Emilia-Romagna

PVCP - Provincia	PR
PVCC - Comune	Salsomaggiore Terme
SET - SETTORE	
SETT - Tipo	SU anomalo
SETN - Numero	001
SETP - Numero nel settore	001
CS - LOCALIZZAZIONE CATASTALE	
CTL - Tipo di localizzazione	localizzazione fisica
CTS - LOCALIZZAZIONE CATASTALE	
CTSC - Comune	Salsomaggiore Terme
GA - GEOREFERENZIAZIONE TRAMITE AREA	
GAD - DESCRIZIONE DEL POLIGONO	
GADP - PUNTO DEL POLIGONO	
GADP - PUNTO DEL POLIGONO	
GADP - PUNTO DEL POLIGONO	
GADP - PUNTO DEL POLIGONO	
GADP - PUNTO DEL POLIGONO	
GADP - PUNTO DEL POLIGONO	
GADP - PUNTO DEL POLIGONO	
GADP - PUNTO DEL POLIGONO	
GADP - PUNTO DEL POLIGONO	
GADP - PUNTO DEL POLIGONO	
GADP - PUNTO DEL POLIGONO	
GADP - PUNTO DEL POLIGONO	
GADP - PUNTO DEL POLIGONO	
GADP - PUNTO DEL POLIGONO	
GADP - PUNTO DEL POLIGONO	
GADP - PUNTO DEL POLIGONO	
GADP - PUNTO DEL POLIGONO	
GAB - BASE DI RIFERIMENTO	
AU - DEFINIZIONE CULTURALE	
ATB - AMBITO CULTURALE	

ATBR - Riferimento all'intervento	costruzione
ATBD - Denominazione	maestranze emiliane
ATBM - Fonte dell'attribuzione	contesto

RE - NOTIZIE STORICHE

REN - NOTIZIA

REN R - Riferimento	intero bene
RENS - Notizia sintetica	impianto

REL - CRONOLOGIA, ESTREMO REMOTO

RELS - Secolo	XX
RELI - Data	1927/00/00

REV - CRONOLOGIA, ESTREMO RECENTE

REVS - Secolo	XX
REVI - Data	1927/00/00

PN - PIANTA

PNR - Riferimento alla parte	intero bene
-------------------------------------	-------------

PNT - PIANTA

PNTQ - Riferimento piano o quota	p. t.
PNTS - Schema	ad aula
PNTF - Forma	rettangolare
PNTE - Dati icnografici significativi	cappelle laterali
PNTE - Dati icnografici significativi	campanile
PNTE - Dati icnografici significativi	sagrestia

FN - FONDAZIONI

FNS - STRUTTURE

FNSU - Ubicazione	intero bene
FNST - Tipo	non accertabile
FNSQ - Qualificazione del tipo	non accertabile
FNSC - Tecnica costruttiva	non accertabile
FNSM - Materiali	non accertabile

SV - STRUTTURE VERTICALI

SVC - TECNICA COSTRUTTIVA

SVCU - Ubicazione	intero bene
SVCT - Tipo di struttura	parete
SVCC - Genere	in muratura
SVCQ - Qualificazione del genere	a corsi regolari
SVCM - Materiali	laterizio

SO - STRUTTURE DI ORIZZONTAMENTO

SOU - Ubicazione	sagrestia
-------------------------	-----------

SOF - TIPO

SOFG - Genere	solai
----------------------	-------

SOE - STRUTTURA

SOER - Riferimento	intero solaio
---------------------------	---------------

SOEC - Tecnica costruttiva	laterocemento
-----------------------------------	---------------

SO - STRUTTURE DI ORIZZONTAMENTO

SOU - Ubicazione	cappelle laterali
-------------------------	-------------------

SOF - TIPO

SOFG - Genere	volta
----------------------	-------

SOFF - Forma	a catino
---------------------	----------

SOFQ - Qualificazione della forma	emisferica
--	------------

SOE - STRUTTURA

SOER - Riferimento	intera volta
---------------------------	--------------

SOEC - Tecnica costruttiva	muratura
-----------------------------------	----------

SOES - Specificazioni tecniche	laterizio
---------------------------------------	-----------

CP - COPERTURE

CPU - Ubicazione	aula
-------------------------	------

CPF - CONFIGURAZIONE ESTERNA

CPFG - Genere	a tetto
----------------------	---------

CPFF - Forma	a capanna
---------------------	-----------

CPFQ - Qualificazione della forma	a falde regolari
--	------------------

CPC - STRUTTURA E TECNICA

CPCR - Riferimento	intera copertura
---------------------------	------------------

CPCT - Struttura primaria	capriate lignee
----------------------------------	-----------------

CPM - MANTO DI COPERTURA

CPMR - Riferimento	intera copertura
---------------------------	------------------

CPMT - Tipo	tegole
--------------------	--------

CPMQ - Qualificazione del tipo	marsigliesi
---------------------------------------	-------------

CPMM - Materiali	laterizio
-------------------------	-----------

CO - CONSERVAZIONE**STC - STATO DI CONSERVAZIONE**

STCR - Riferimento alla parte	intero bene
--------------------------------------	-------------

STCC - Stato di conservazione	ottimo
--------------------------------------	--------

US - UTILIZZAZIONI**USA - USO ATTUALE**

USAR - Riferimento alla	
--------------------------------	--

parte	intero bene
USAD - Uso	chiesa
TU - CONDIZIONE GIURIDICA E VINCOLI	
CDG - CONDIZIONE GIURIDICA	
CDGG - Indicazione generica	proprietà Ente religioso cattolico
STU - STRUMENTI URBANISTICI	
STUT - Strumenti in vigore	P.R.G.
STUN - Sintesi normativa zona	ristrutturazione edilizia
DO - FONTI E DOCUMENTI DI RIFERIMENTO	
FTA - DOCUMENTAZIONE FOTOGRAFICA	
FTAX - Genere	documentazione allegata
FTAP - Tipo	positivo b/n
FTAA - Autore	Bordi A./ Zarotti M.
FTAD - Data	1995
FTAE - Ente proprietario	SABAP PR
FTAN - Codice identificativo	00286799_F.1
FTA - DOCUMENTAZIONE FOTOGRAFICA	
FTAX - Genere	documentazione allegata
FTAP - Tipo	positivo b/n
FTAA - Autore	Bordi A./ Zarotti M.
FTAD - Data	1995
FTAE - Ente proprietario	SABAP PR
FTA - DOCUMENTAZIONE FOTOGRAFICA	
FTAX - Genere	documentazione allegata
FTAP - Tipo	positivo b/n
FTAA - Autore	Bordi A./ Zarotti M.
FTAD - Data	1995
FTAE - Ente proprietario	SABAP PR
FNT - FONTI E DOCUMENTI	
FNTP - Tipo	estratto di mappa catastale
FNTD - Data	1974
FNT - FONTI E DOCUMENTI	
FNTP - Tipo	rilievo
FNTA - Autore	Rossi S./ Bordi A./ Zarotti M.
FNTT - Denominazione	rilievo planimetrico, scala 1:200
FNTD - Data	1995
AD - ACCESSO AI DATI	
ADS - SPECIFICHE DI ACCESSO AI DATI	
ADSP - Profilo di accesso	3
ADSM - Motivazione	scheda di bene non adeguatamente sorvegliabile
CM - COMPILAZIONE	

CMP - COMPILAZIONE**CMPD - Data**

1995

CMPN - Nome

Rossi S.

**FUR - Funzionario
responsabile**

NR

RVM - TRASCRIZIONE PER INFORMATIZZAZIONE**RVMD - Data**

2017

RVMN - Nome

Salimbeni, Barbara

AN - ANNOTAZIONI