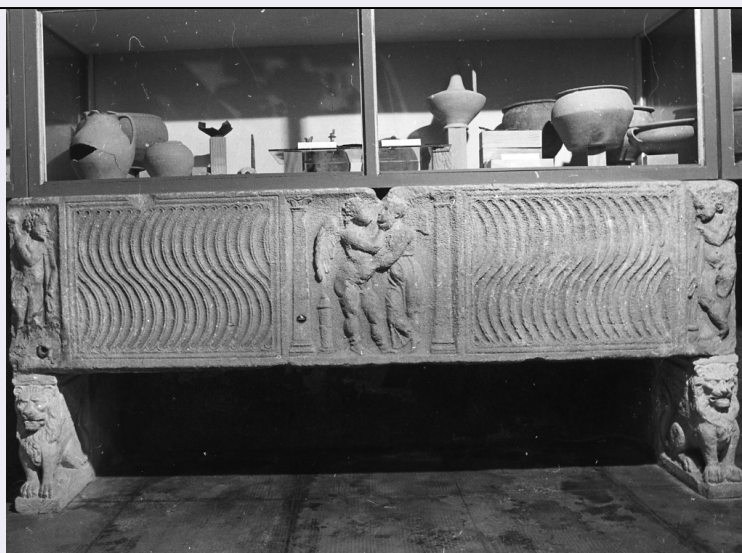


SCHEDA



CD - CODICI

TSK - Tipo Scheda	RA
LIR - Livello ricerca	I
NCT - CODICE UNIVOCO	
NCTR - Codice regione	03
NCTN - Numero catalogo generale	00110472
ESC - Ente schedatore	S25
ECP - Ente competente	S25
EPR - Ente proponente	S25

OG - OGGETTO

OGT - OGGETTO	
OGTD - Definizione	sarcofago
CLS - Categoria - classe e produzione	manufatti per uso funerario

LC - LOCALIZZAZIONE GEOGRAFICO-AMMINISTRATIVA

PVC - LOCALIZZAZIONE GEOGRAFICO-AMMINISTRATIVA ATTUALE

PVCS - Stato	Italia
PVCR - Regione	Lombardia
PVCP - Provincia	MI
PVCC - Comune	Sant'Angelo Lodigiano

LDC - COLLOCAZIONE SPECIFICA

LDCT - Tipologia	castello
LDCQ - Qualificazione	privato
LDCN - Denominazione attuale	Castello di Sant'Angelo Lodigiano

UB - DATI PATRIMONIALI

INV - INVENTARIO DI MUSEO O SOPRINTENDENZA

INVN - Numero	0309 (1061)
---------------	-------------

DT - CRONOLOGIA**DTZ - CRONOLOGIA GENERICA**

DTZG - Fascia cronologica di riferimento	sec. III d.C.
DTZS - Frazione cronologica	prima metà
DTM - Motivazione cronologia	NR (recupero pregresso)

AU - DEFINIZIONE CULTURALE**ATB - AMBITO CULTURALE**

ATBD - Denominazione	produzione romana
ATBM - Motivazione dell'attribuzione	NR (recupero pregresso)

MT - DATI TECNICI

MTC - Materia e tecnica	marmo bianco/ scalpellatura/ a trapano
--------------------------------	--

MIS - MISURE

MISU - Unità	cm
MISA - Altezza	51.7
MISP - Profondità	57.8
MISN - Lunghezza	212
MISS - Spessore	6.0

DA - DATI ANALITICI**DES - DESCRIZIONE**

DESO - Indicazioni sull'oggetto	sarcofago a cassa rettangolare con strigilature entro riquadri modanati e scena figurata a rilievo; all'interno zona rilevata per l'appoggio della testa
DESS - Indicazioni sul soggetto	al centro, tra due pilastri con capitelli corinzieggianti, scena a rilievo con abbraccio di Eros e Psyche del tipo Bacio capitolino. Per dettagli stilistici cfr. scheda cartacea pregressa

CO - CONSERVAZIONE**STC - STATO DI CONSERVAZIONE**

STCC - Stato di conservazione	intero
STCS - Indicazioni specifiche	con alcune lacune sulla fronte; la superficie risulta abrasa ed incrostata

TU - CONDIZIONE GIURIDICA E VINCOLI**CDG - CONDIZIONE GIURIDICA**

CDGG - Indicazione generica	proprietà privata
------------------------------------	-------------------

DO - FONTI E DOCUMENTI DI RIFERIMENTO**FTA - DOCUMENTAZIONE FOTOGRAFICA**

FTAX - Genere	documentazione allegata
FTAP - Tipo	fotografia b/n
FTAN - Codice identificativo	_ISAMI0309
BIL - Citazione completa	cfr. scheda cartacea pregressa

AD - ACCESSO AI DATI

ADS - SPECIFICHE DI ACCESSO AI DATI**ADSP - Profilo di accesso**

2

ADSM - Motivazione

scheda di bene di proprietà privata

CM - COMPILAZIONE**CMP - COMPILAZIONE****CMPD - Data**

1994

CMPN - Nome

Carrara, M.

**FUR - Funzionario
responsabile**

Surace, A.

**FUR - Funzionario
responsabile**

Simone, L.

RVM - TRASCRIZIONE PER INFORMATIZZAZIONE**RVMD - Data**

2007

RVMN - Nome

Lotto 2005

AN - ANNOTAZIONI