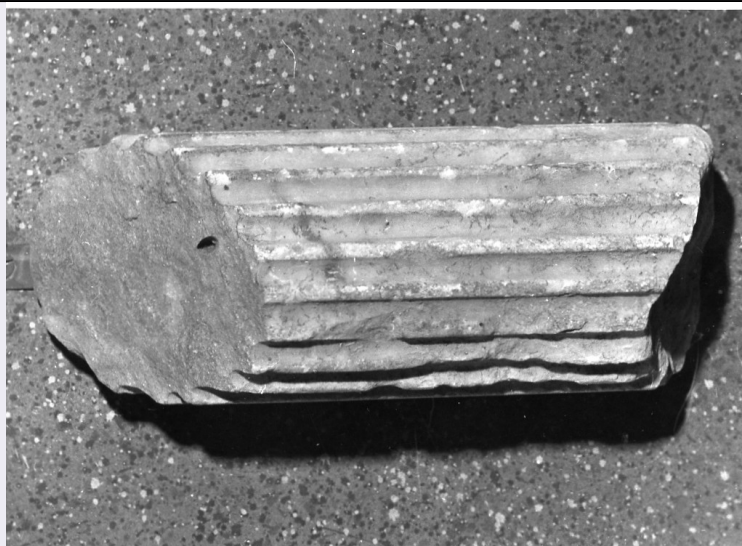


# SCHEDA



## CD - CODICI

TSK - Tipo Scheda	RA
LIR - Livello ricerca	I
NCT - CODICE UNIVOCO	
NCTR - Codice regione	03
NCTN - Numero catalogo generale	00110480
ESC - Ente schedatore	S25
ECP - Ente competente	S25
EPR - Ente proponente	S25

## OG - OGGETTO

OGT - OGGETTO	
OGTD - Definizione	colonna/ frammento
CLS - Categoria - classe e produzione	elementi architettonici

## LC - LOCALIZZAZIONE GEOGRAFICO-AMMINISTRATIVA

### PVC - LOCALIZZAZIONE GEOGRAFICO-AMMINISTRATIVA ATTUALE

PVCS - Stato	Italia
PVCR - Regione	Lombardia
PVCP - Provincia	MI
PVCC - Comune	Sant'Angelo Lodigiano

### LDC - COLLOCAZIONE SPECIFICA

LDCT - Tipologia	castello
LDCQ - Qualificazione	privato
LDCN - Denominazione attuale	Castello di Sant'Angelo Lodigiano

## UB - DATI PATRIMONIALI

### INV - INVENTARIO DI MUSEO O SOPRINTENDENZA

INVN - Numero	0321 bis
---------------	----------

**DT - CRONOLOGIA****DTZ - CRONOLOGIA GENERICA**

<b>DTZG - Fascia cronologica di riferimento</b>	secc. I-IV d.C.
---	-----------------

<b>DTM - Motivazione cronologia</b>	NR (recupero pregresso)
-------------------------------------	-------------------------

**MT - DATI TECNICI**

<b>MTC - Materia e tecnica</b>	marmo/ a scalpello
--------------------------------	--------------------

**MIS - MISURE**

<b>MISU - Unità</b>	cm
---------------------	----

<b>MISA - Altezza</b>	36
-----------------------	----

<b>MISD - Diametro</b>	14
------------------------	----

**DA - DATI ANALITICI****DES - DESCRIZIONE**

<b>DESO - Indicazioni sull'oggetto</b>	frammento di colonna con scanalature separate da cistello
--	---

**CO - CONSERVAZIONE****STC - STATO DI CONSERVAZIONE**

<b>STCC - Stato di conservazione</b>	mutilo
--------------------------------------	--------

<b>STCS - Indicazioni specifiche</b>	mancante su due lati, scheggiature, con superficie corrosa ed incrostata
--------------------------------------	--

**TU - CONDIZIONE GIURIDICA E VINCOLI****CDG - CONDIZIONE GIURIDICA**

<b>CDGG - Indicazione generica</b>	proprietà privata
------------------------------------	-------------------

**DO - FONTI E DOCUMENTI DI RIFERIMENTO****FTA - DOCUMENTAZIONE FOTOGRAFICA**

<b>FTAX - Genere</b>	documentazione allegata
----------------------	-------------------------

<b>FTAP - Tipo</b>	fotografia b/n
--------------------	----------------

<b>FTAN - Codice identificativo</b>	_ISAMI_0321-1
-------------------------------------	---------------

<b>BIL - Citazione completa</b>	Gnoli 1971, pp. 169-171
---------------------------------	-------------------------

**AD - ACCESSO AI DATI****ADS - SPECIFICHE DI ACCESSO AI DATI**

<b>ADSP - Profilo di accesso</b>	2
----------------------------------	---

<b>ADSM - Motivazione</b>	scheda di bene di proprietà privata
---------------------------	-------------------------------------

**CM - COMPILAZIONE****CMP - COMPILAZIONE**

<b>CMPD - Data</b>	1994
--------------------	------

<b>CMPN - Nome</b>	Carrara, M.
--------------------	-------------

<b>FUR - Funzionario responsabile</b>	Surace, A.
---------------------------------------	------------

<b>FUR - Funzionario responsabile</b>	Simone, L.
---------------------------------------	------------

**RVM - TRASCRIZIONE PER INFORMATIZZAZIONE**

<b>RVMD - Data</b>	2007
<b>RVMN - Nome</b>	Lotto 2005
<b>AN - ANNOTAZIONI</b>	