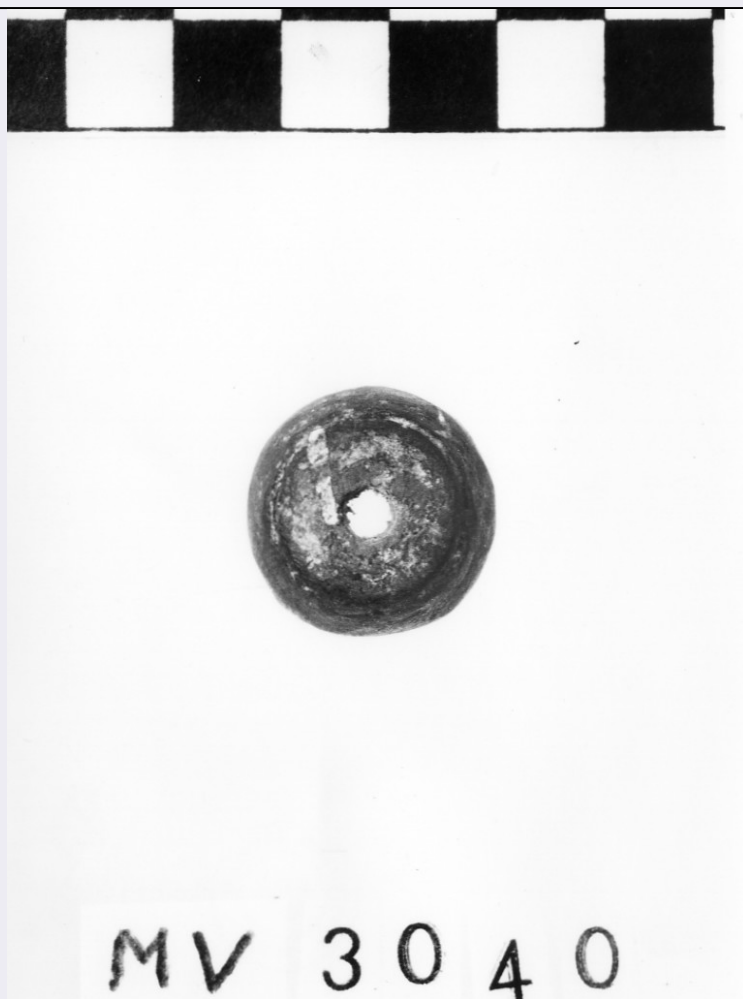


# SCHEDA



## CD - CODICI

TSK - Tipo Scheda RA

LIR - Livello ricerca I

### NCT - CODICE UNIVOCO

NCTR - Codice regione 03

NCTN - Numero catalogo generale 00169712

ESC - Ente schedatore S25

ECP - Ente competente S25

## OG - OGGETTO

### OGT - OGGETTO

OGTD - Definizione borchia

## LC - LOCALIZZAZIONE GEOGRAFICO-AMMINISTRATIVA

### PVC - LOCALIZZAZIONE GEOGRAFICO-AMMINISTRATIVA ATTUALE

PVCS - Stato Italia

PVCR - Regione Lombardia

PVCP - Provincia VA

PVCC - Comune Varese

### LDC - COLLOCAZIONE SPECIFICA

LDCT - Tipologia villa

|  |                                      |
|--|--------------------------------------|
| <b>LDCQ - Qualificazione</b>                               | comunale                             |
| <b>LDCN - Denominazione attuale</b>                        | Villa Mirabello                      |
| <b>LDCM - Denominazione raccolta</b>                       | Musei Civici di Villa Mirabello      |
| <b>LDCS - Specifiche</b>                                   | depositi                             |
| <b>LA - ALTRE LOCALIZZAZIONI GEOGRAFICO-AMMINISTRATIVE</b> |                                      |
| <b>TCL - Tipo di localizzazione</b>                        | luogo di provenienza                 |
| <b>PRV - LOCALIZZAZIONE GEOGRAFICO-AMMINISTRATIVA</b>      |                                      |
| <b>PRVS - Stato</b>  | Italia                               |
| <b>PRVR - Regione</b>                                      | Lombardia                            |
| <b>PRVP - Provincia</b>                                    | VA                                   |
| <b>PRVC - Comune</b>                                       | Varese                               |
| <b>PRC - COLLOCAZIONE SPECIFICA</b>                        |                                      |
| <b>PRCD - Denominazione</b>                                | NR (recupero pregresso)              |
| <b>PRCM - Denominazione raccolta</b>                       | Collezione privata Cagnola Amedeo    |
| <b>UB - DATI PATRIMONIALI</b>                              |                                      |
| <b>INV - INVENTARIO DI MUSEO O SOPRINTENDENZA</b>          |                                      |
| <b>INVN - Numero</b>                                       | MV 3040                              |
| <b>DT - CRONOLOGIA</b>                                     |                                      |
| <b>DTZ - CRONOLOGIA GENERICA</b>                           |                                      |
| <b>DTZG - Fascia cronologica di riferimento</b>            | NR (recupero pregresso)              |
| <b>DTM - Motivazione cronologia</b>                        | NR (recupero pregresso)              |
| <b>AU - DEFINIZIONE CULTURALE</b>                          |                                      |
| <b>ATB - AMBITO CULTURALE</b>                              |                                      |
| <b>ATBD - Denominazione</b>                                | ambito romano                        |
| <b>ATBM - Motivazione dell'attribuzione</b>                | NR (recupero pregresso)              |
| <b>MT - DATI TECNICI</b>                                   |                                      |
| <b>MTC - Materia e tecnica</b>                             | bronzo/ fusione                      |
| <b>MIS - MISURE</b>  |                                      |
| <b>MISU - Unità</b>  | cm                                   |
| <b>MISA - Altezza</b>                                      | 0.7                                  |
| <b>MISD - Diametro</b>                                     | 1.1                                  |
| <b>DA - DATI ANALITICI</b>                                 |                                      |
| <b>DES - DESCRIZIONE</b>                                   |                                      |
| <b>DESO - Indicazioni sull'oggetto</b>                     | borchia decorativa                   |
| <b>TU - CONDIZIONE GIURIDICA E VINCOLI</b>                 |                                      |
| <b>CDG - CONDIZIONE GIURIDICA</b>                          |                                      |
| <b>CDGG - Indicazione generica</b>                         | proprietà Ente pubblico territoriale |

|   |   |
|---|---|
| <b>CDGS - Indicazione specifica</b>             | Comune di Varese  |
| <b>CDGI - Indirizzo</b>                         | Varese, via Sacco 5                                     |
| <b>DO - FONTI E DOCUMENTI DI RIFERIMENTO</b>    |   |
| <b>FTA - DOCUMENTAZIONE FOTOGRAFICA</b>         |   |
| <b>FTAX - Genere</b>                            | documentazione allegata                                 |
| <b>FTAP - Tipo</b>                              | fotografia b/n  |
| <b>FTAN - Codice identificativo</b>             | _ISAMIAFS-29759   |
| <b>AD - ACCESSO AI DATI</b>                     |   |
| <b>ADS - SPECIFICHE DI ACCESSO AI DATI</b>      |   |
| <b>ADSP - Profilo di accesso</b>                | 1   |
| <b>ADSM - Motivazione</b>                       | scheda contenente dati liberamente accessibili          |
| <b>CM - COMPILAZIONE</b>                        |   |
| <b>CMP - COMPILAZIONE</b>                       |   |
| <b>CMPD - Data</b>                              | 1996  |
| <b>CMPN - Nome</b>                              | Della Porta, C.   |
| <b>FUR - Funzionario responsabile</b>           | Surace, A.  |
| <b>RVM - TRASCRIZIONE PER INFORMATIZZAZIONE</b> |   |
| <b>RVMD - Data</b>                              | 2007  |
| <b>RVMN - Nome</b>                              | Lotto 2005  |
| <b>AN - ANNOTAZIONI</b>                         |   |
| <b>OSS - Osservazioni</b>                       | cronologia non presente nella scheda cartacea pregressa |