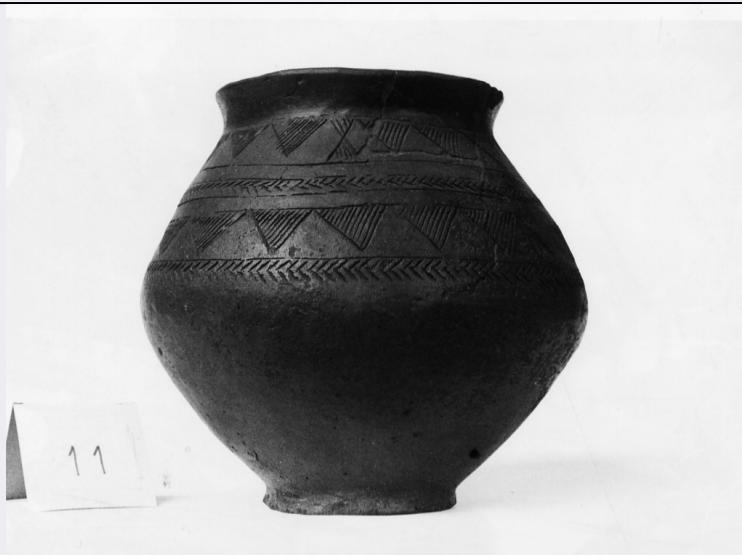


SCHEDA



CD - CODICI

TSK - Tipo Scheda	RA
LIR - Livello ricerca	I
NCT - CODICE UNIVOCO	
NCTR - Codice regione	03
NCTN - Numero catalogo generale	00172944
ESC - Ente schedatore	S25
ECP - Ente competente	S25

OG - OGGETTO

OGT - OGGETTO	
OGTD - Definizione	urna
CLS - Categoria - classe e produzione	manufatti per uso funerario

LC - LOCALIZZAZIONE GEOGRAFICO-AMMINISTRATIVA

PVC - LOCALIZZAZIONE GEOGRAFICO-AMMINISTRATIVA ATTUALE

PVCS - Stato	Italia
PVCR - Regione	Lombardia
PVCP - Provincia	MI
PVCC - Comune	Legnano

LDC - COLLOCAZIONE SPECIFICA

LDCT - Tipologia	villa
LDCQ - Qualificazione	comunale
LDCN - Denominazione attuale	Museo Civico G. Sutermeister
LDCU - Indirizzo	Corso Garibaldi, 225
LDCM - Denominazione raccolta	Collezione Giani Krumm
LDCS - Specifiche	all'interno del Museo, in esposizione

LA - ALTRE LOCALIZZAZIONI GEOGRAFICO-AMMINISTRATIVE

TCL - Tipo di localizzazione	luogo di reperimento
-------------------------------------	----------------------

PRV - LOCALIZZAZIONE GEOGRAFICO-AMMINISTRATIVA

PRVS - Stato	Italia
---------------------	--------

PRVR - Regione	Lombardia
-----------------------	-----------

PRVP - Provincia	VA
-------------------------	----

PRVC - Comune	Golasecca
----------------------	-----------

PRL - Altra località	Colline Corneliane
-----------------------------	--------------------

UB - DATI PATRIMONIALI**INV - INVENTARIO DI MUSEO O SOPRINTENDENZA**

INVN - Numero	AR 430
----------------------	--------

INVD - Data	1998
--------------------	------

RE - MODALITA' DI REPERIMENTO

RES - Specifiche di reperimento	scavo precedente alla pubblicazione del testo dell'Abate Giani (1824), autore dello scavo
----------------------------------------	-------------------------------------------------------------------------------------------

DT - CRONOLOGIA**DTZ - CRONOLOGIA GENERICA**

DTZG - Fascia cronologica di riferimento	VII sec. a.C.
-------------------------------------------------	---------------

DTS - CRONOLOGIA SPECIFICA

DTSI - Da	680 a.C.
------------------	----------

DTSF - A	600 a.C.
-----------------	----------

DTM - Motivazione cronologia	NR (recupero pregresso)
-------------------------------------	-------------------------

AU - DEFINIZIONE CULTURALE**ATB - AMBITO CULTURALE**

ATBD - Denominazione	Cultura di Golasecca IC- Età del Ferro
-----------------------------	----------------------------------------

ATBM - Motivazione dell'attribuzione	NR (recupero pregresso)
---------------------------------------------	-------------------------

MT - DATI TECNICI

MTC - Materia e tecnica	argilla/ a mano/ a incisione
--------------------------------	------------------------------

MIS - MISURE

MISU - Unità	cm
---------------------	----

MISA - Altezza	22.5
-----------------------	------

MISD - Diametro	24
------------------------	----

MISS - Spessore	0.7
------------------------	-----

DA - DATI ANALITICI**DES - DESCRIZIONE**

DESO - Indicazioni sull'oggetto	urna cineraria arrotondata con ampia bocca, labbro svasato a forma di imbuto, spalla arrotondata, corpo rastremato, basso piede e fondo concavo
----------------------------------------	-------------------------------------------------------------------------------------------------------------------------------------------------

CO - CONSERVAZIONE**STC - STATO DI CONSERVAZIONE**

STCC - Stato di conservazione	mutilo
--------------------------------------	--------

STCS - Indicazioni specifiche	restaurata; superficie abrasa in più zone, leggero restauro all'altezza della spalla, rottura di circa 6 mm di diametro nella parte inferiore
TU - CONDIZIONE GIURIDICA E VINCOLI	
CDG - CONDIZIONE GIURIDICA	
CDGG - Indicazione generica	proprietà Ente pubblico territoriale
CDGS - Indicazione specifica	Comune di Legnano
DO - FONTI E DOCUMENTI DI RIFERIMENTO	
FTA - DOCUMENTAZIONE FOTOGRAFICA	
FTAX - Genere	documentazione allegata
FTAP - Tipo	fotografia b/n
FTAN - Codice identificativo	_ISAMI_1-11
BIL - Citazione completa	G.B. Giani, Battaglia del Ticino tra Annibale e Scipione, Milano 1824
BIL - Citazione completa	L. Pauli, Studien zur Golasecca Kultur, Heidelberg 1971, tav. 16, n. 7
AD - ACCESSO AI DATI	
ADS - SPECIFICHE DI ACCESSO AI DATI	
ADSP - Profilo di accesso	1
ADSM - Motivazione	scheda contenente dati liberamente accessibili
CM - COMPILAZIONE	
CMP - COMPILAZIONE	
CMPD - Data	1998
CMPN - Nome	Mazzucchelli, Alessandro
FUR - Funzionario responsabile	Surace, A.
FUR - Funzionario responsabile	Lorenzi, A.
RVM - TRASCRIZIONE PER INFORMATIZZAZIONE	
RVMD - Data	2007
RVMN - Nome	Lotto 2005