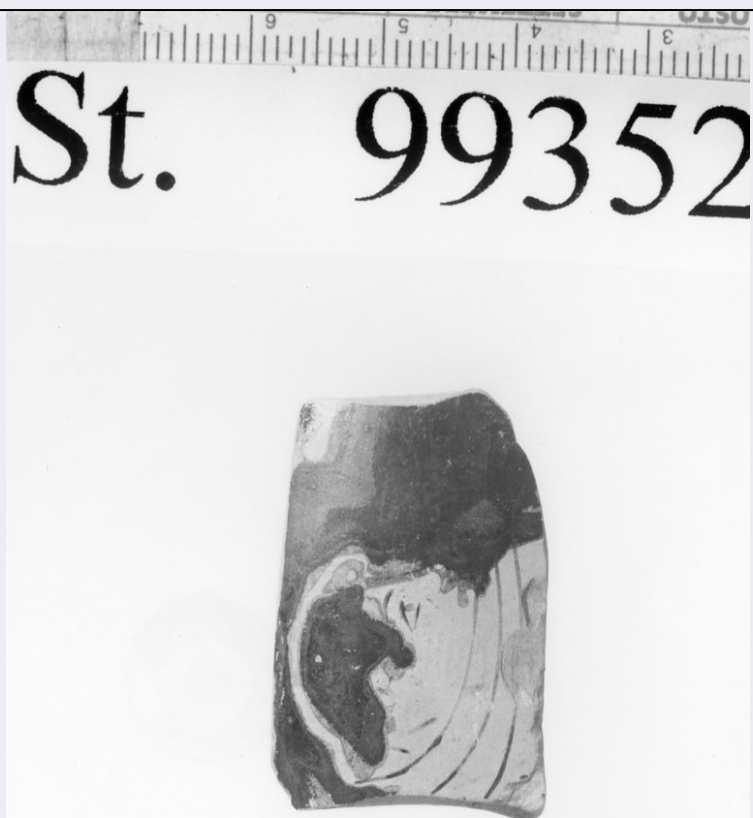


# SCHEDA



## CD - CODICI

TSK - Tipo Scheda	RA
LIR - Livello ricerca	I
<b>NCT - CODICE UNIVOCO</b>	
NCTR - Codice regione	03
NCTN - Numero catalogo generale	00107436
ESC - Ente schedatore	S25
ECP - Ente competente	S25

## OG - OGGETTO

### OGT - OGGETTO

OGTD - Definizione	coppa/ frammento
CLS - Categoria - classe e produzione	ceramica attica a figure rosse

## LC - LOCALIZZAZIONE GEOGRAFICO-AMMINISTRATIVA

### PVC - LOCALIZZAZIONE GEOGRAFICO-AMMINISTRATIVA ATTUALE

PVCS - Stato	Italia
PVCR - Regione	Lombardia
PVCP - Provincia	MN
PVCC - Comune	Mantova

**LDC - COLLOCAZIONE SPECIFICA**

<b>LDCT - Tipologia</b>	palazzo
<b>LDCQ - Qualificazione</b>	statale
<b>LDCN - Denominazione attuale</b>	Palazzo Ducale
<b>LDCC - Complesso di appartenenza</b>	Museo di Palazzo Ducale
<b>LDCM - Denominazione raccolta</b>	Mostra provvisoria di preistoria e protostoria
<b>LDCS - Specifiche</b>	Appartamento Estivale, Sala delle Quattro Colonne, vetrina n. 25

**LA - ALTRE LOCALIZZAZIONI GEOGRAFICO-AMMINISTRATIVE**

<b>TCL - Tipo di localizzazione</b>	luogo di reperimento
-------------------------------------	----------------------

**PRV - LOCALIZZAZIONE GEOGRAFICO-AMMINISTRATIVA**

<b>PRVS - Stato</b>	Italia
<b>PRVR - Regione</b>	Lombardia
<b>PRVP - Provincia</b>	MN
<b>PRVC - Comune</b>	Bagnolo San Vito
<b>PRL - Altra località</b>	S. Biagio (frazione), Corte Forcello

**UB - DATI PATRIMONIALI****INV - INVENTARIO DI MUSEO O SOPRINTENDENZA**

<b>INVN - Numero</b>	ST 99352
<b>INVD - Data</b>	1993
<b>STI - STIMA</b>	

**RE - MODALITA' DI REPERIMENTO**

<b>RES - Specifiche di reperimento</b>	scavo 1983-1985, De Marinis R.
--	--------------------------------

**DT - CRONOLOGIA****DTZ - CRONOLOGIA GENERICA**

<b>DTZG - Fascia cronologica di riferimento</b>	sec. V a.C.
---	-------------

**DTS - CRONOLOGIA SPECIFICA**

<b>DTSI - Da</b>	440 a.C.
<b>DTSF - A</b>	440 a.C.
<b>DTM - Motivazione cronologia</b>	NR (recupero pregresso)

**AU - DEFINIZIONE CULTURALE****ATB - AMBITO CULTURALE**

<b>ATBD - Denominazione</b>	produzione attica
<b>ATBM - Motivazione dell'attribuzione</b>	NR (recupero pregresso)

**ATB - AMBITO CULTURALE**

<b>ATBD - Denominazione</b>	scuola del Pittore di Penteseilea
<b>ATBM - Motivazione dell'attribuzione</b>	NR (recupero pregresso)

**MT - DATI TECNICI**

<b>MTC - Materia e tecnica</b>	argilla/ a tornio/ verniciatura
<b>MIS - MISURE</b>	
<b>MISU - Unità</b>	cm
<b>MISA - Altezza</b>	2.1
<b>MISL - Larghezza</b>	3
<b>DA - DATI ANALITICI</b>	
<b>DES - DESCRIZIONE</b>	
<b>DESO - Indicazioni sull'oggetto</b>	frammento di coppa costituito da parte di parete e di orlo
<b>TU - CONDIZIONE GIURIDICA E VINCOLI</b>	
<b>CDG - CONDIZIONE GIURIDICA</b>	
<b>CDGG - Indicazione generica</b>	proprietà Stato
<b>DO - FONTI E DOCUMENTI DI RIFERIMENTO</b>	
<b>FTA - DOCUMENTAZIONE FOTOGRAFICA</b>	
<b>FTAX - Genere</b>	documentazione allegata
<b>FTAP - Tipo</b>	fotografia b/n
<b>FTAN - Codice identificativo</b>	_ISAMI_AFS25221
<b>BIL - Citazione completa</b>	Paribeni 1986, p. 233, n. 311
<b>AD - ACCESSO AI DATI</b>	
<b>ADS - SPECIFICHE DI ACCESSO AI DATI</b>	
<b>ADSP - Profilo di accesso</b>	1
<b>ADSM - Motivazione</b>	scheda contenente dati liberamente accessibili
<b>CM - COMPILAZIONE</b>	
<b>CMP - COMPILAZIONE</b>	
<b>CMPD - Data</b>	1993
<b>CMPN - Nome</b>	Tamassia, K.
<b>FUR - Funzionario responsabile</b>	Surace, A.
<b>FUR - Funzionario responsabile</b>	Simone, L.
<b>RVM - TRASCRIZIONE PER INFORMATIZZAZIONE</b>	
<b>RVMD - Data</b>	2007
<b>RVMN - Nome</b>	Lotto 2005