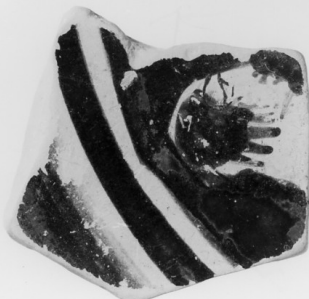


# SCHEDA

St. 99358



## CD - CODICI

TSK - Tipo Scheda	RA
LIR - Livello ricerca	I
NCT - CODICE UNIVOCO	
NCTR - Codice regione	03
NCTN - Numero catalogo generale	00107442
ESC - Ente schedatore	S25
ECP - Ente competente	S25

## OG - OGGETTO

OGT - OGGETTO	
OGTD - Definizione	coppa/ parete
CLS - Categoria - classe e produzione	ceramica attica a figure rosse

## LC - LOCALIZZAZIONE GEOGRAFICO-AMMINISTRATIVA

### PVC - LOCALIZZAZIONE GEOGRAFICO-AMMINISTRATIVA ATTUALE

PVCS - Stato	Italia
PVCR - Regione	Lombardia
PVCP - Provincia	MN
PVCC - Comune	Mantova

### LDC - COLLOCAZIONE SPECIFICA

LDCT - Tipologia	palazzo
LDCQ - Qualificazione	statale
LDCN - Denominazione attuale	Palazzo Ducale
LDCC - Complesso di appartenenza	Museo di Palazzo Ducale
LDCM - Denominazione raccolta	Mostra provvisoria di preistoria e protostoria
LDCS - Specifiche	Appartamento Estivale, Sala delle Quattro Colonne, vetrina n. 25

**LA - ALTRE LOCALIZZAZIONI GEOGRAFICO-AMMINISTRATIVE**

<b>TCL - Tipo di localizzazione</b>	luogo di reperimento
-------------------------------------	----------------------

**PRV - LOCALIZZAZIONE GEOGRAFICO-AMMINISTRATIVA**

<b>PRVS - Stato</b>	Italia
---------------------	--------

<b>PRVR - Regione</b>	Lombardia
-----------------------	-----------

<b>PRVP - Provincia</b>	MN
-------------------------	----

<b>PRVC - Comune</b>	Bagnolo San Vito
----------------------	------------------

<b>PRL - Altra località</b>	S. Biagio (frazione), Corte Forcello
-----------------------------	--------------------------------------

**UB - DATI PATRIMONIALI****INV - INVENTARIO DI MUSEO O SOPRINTENDENZA**

<b>INVN - Numero</b>	ST 99358
----------------------	----------

<b>INVD - Data</b>	1993
--------------------	------

<b>STI - STIMA</b>	
--------------------	--

**RE - MODALITA' DI REPERIMENTO**

<b>RES - Specifiche di reperimento</b>	scavo 1983-1985, De Marinis R., S18 111 US2
--	---

**DT - CRONOLOGIA****DTZ - CRONOLOGIA GENERICA**

<b>DTZG - Fascia cronologica di riferimento</b>	secc. V-IV a.C.
---	-----------------

<b>DTZS - Frazione cronologica</b>	fine/ metà
------------------------------------	------------

**DTS - CRONOLOGIA SPECIFICA**

<b>DTSI - Da</b>	410 a.C.
------------------	----------

<b>DTSF - A</b>	390 a.C.
-----------------	----------

<b>DTM - Motivazione cronologia</b>	NR (recupero pregresso)
-------------------------------------	-------------------------

**AU - DEFINIZIONE CULTURALE****ATB - AMBITO CULTURALE**

<b>ATBD - Denominazione</b>	produzione attica
-----------------------------	-------------------

<b>ATBM - Motivazione dell'attribuzione</b>	NR (recupero pregresso)
---	-------------------------

**MT - DATI TECNICI**

<b>MTC - Materia e tecnica</b>	argilla/ a tornio/ verniciatura
--------------------------------	---------------------------------

**MIS - MISURE**

<b>MISU - Unità</b>	cm
---------------------	----

<b>MISA - Altezza</b>	3.1
-----------------------	-----

<b>MISL - Larghezza</b>	3
-------------------------	---

**DA - DATI ANALITICI****DES - DESCRIZIONE**

<b>DESO - Indicazioni sull'oggetto</b>	NR (recupero pregresso)
--	-------------------------

**TU - CONDIZIONE GIURIDICA E VINCOLI****CDG - CONDIZIONE GIURIDICA**

<b>CDGG - Indicazione</b>	
---------------------------	--

<b>generica</b>	proprietà Stato
<b>DO - FONTI E DOCUMENTI DI RIFERIMENTO</b>	
<b>FTA - DOCUMENTAZIONE FOTOGRAFICA</b>	
<b>FTAX - Genere</b>	documentazione allegata
<b>FTAP - Tipo</b>	fotografia b/n
<b>FTAN - Codice identificativo</b>	_ISAMI_AFS25227
<b>BIL - Citazione completa</b>	De Marinis 1986, p. 157, fig. 72c
<b>AD - ACCESSO AI DATI</b>	
<b>ADS - SPECIFICHE DI ACCESSO AI DATI</b>	
<b>ADSP - Profilo di accesso</b>	1
<b>ADSM - Motivazione</b>	scheda contenente dati liberamente accessibili
<b>CM - COMPILAZIONE</b>	
<b>CMP - COMPILAZIONE</b>	
<b>CMPD - Data</b>	1993
<b>CMPN - Nome</b>	Tamassia, K.
<b>FUR - Funzionario responsabile</b>	Surace, A.
<b>FUR - Funzionario responsabile</b>	Simone, L.
<b>RVM - TRASCRIZIONE PER INFORMATIZZAZIONE</b>	
<b>RVMD - Data</b>	2007
<b>RVMN - Nome</b>	Lotto 2005