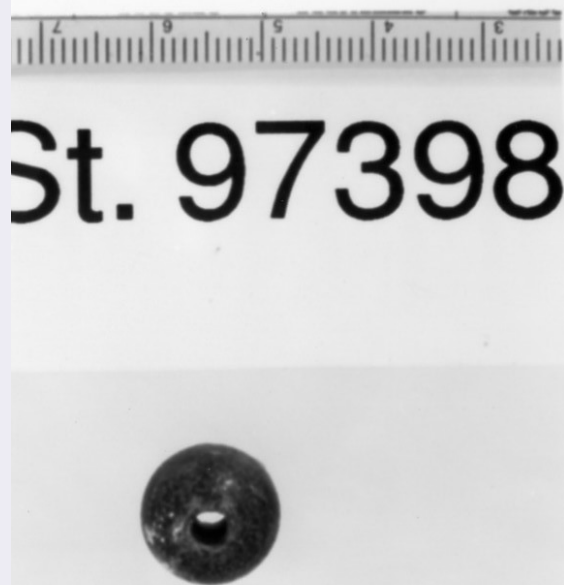


SCHEDA



CD - CODICI

TSK - Tipo Scheda RA

LIR - Livello ricerca I

NCT - CODICE UNIVOCO

NCTR - Codice regione 03

NCTN - Numero catalogo generale 00107606

ESC - Ente schedatore S25

ECP - Ente competente S25

OG - OGGETTO

OGT - OGGETTO

OGTD - Definizione vago

OGTT - Tipologia Gambacurta 1987, tipo A

CLS - Categoria - classe e produzione ornamenti personali

LC - LOCALIZZAZIONE GEOGRAFICO-AMMINISTRATIVA

PVC - LOCALIZZAZIONE GEOGRAFICO-AMMINISTRATIVA ATTUALE

PVCS - Stato Italia

PVCR - Regione Lombardia

PVCP - Provincia MN

| | |
|--|--|
| PVCC - Comune | Mantova |
| LDC - COLLOCAZIONE SPECIFICA | |
| LDCT - Tipologia | palazzo |
| LDCQ - Qualificazione | statale |
| LDCN - Denominazione attuale | Palazzo Ducale |
| LDCC - Complesso di appartenenza | Museo di Palazzo Ducale |
| LDCM - Denominazione raccolta | Mostra provvisoria di preistoria e protostoria |
| LDCS - Specifiche | Appartamento Estivale, Sala delle Quattro Colonne, vetrina 27, ripiano inferiore, n. 3 |
| LA - ALTRE LOCALIZZAZIONI GEOGRAFICO-AMMINISTRATIVE | |
| TCL - Tipo di localizzazione | luogo di reperimento |
| PRV - LOCALIZZAZIONE GEOGRAFICO-AMMINISTRATIVA | |
| PRVS - Stato | Italia |
| PRVR - Regione | Lombardia |
| PRVP - Provincia | MN |
| PRVC - Comune | Bagnolo San Vito |
| PRL - Altra località | S. Biagio (frazione), Corte Forcello |
| UB - DATI PATRIMONIALI | |
| INV - INVENTARIO DI MUSEO O SOPRINTENDENZA | |
| INVN - Numero | ST 97398 |
| INVD - Data | 1993 |
| STI - STIMA | |
| RE - MODALITA' DI REPERIMENTO | |
| RES - Specifiche di reperimento | scavo 1981-1985, De Marinis R., inv. scavo: V25 |
| DT - CRONOLOGIA | |
| DTZ - CRONOLOGIA GENERICA | |
| DTZG - Fascia cronologica di riferimento | sec. V a.C. |
| DTM - Motivazione cronologia | NR (recupero pregresso) |
| AU - DEFINIZIONE CULTURALE | |
| ATB - AMBITO CULTURALE | |
| ATBD - Denominazione | produzione etrusco-padana |
| ATBM - Motivazione dell'attribuzione | NR (recupero pregresso) |
| MT - DATI TECNICI | |
| MTC - Materia e tecnica | pasta vitrea |
| MIS - MISURE | |
| MISU - Unità | cm |
| MISA - Altezza | 1.05 |
| MISD - Diametro | 1.25 |

DA - DATI ANALITICI**DES - DESCRIZIONE**

| | |
|--|--------------------------|
| DESO - Indicazioni sull'oggetto | vago cilindrico-convesso |
|--|--------------------------|

TU - CONDIZIONE GIURIDICA E VINCOLI**CDG - CONDIZIONE GIURIDICA**

| | |
|--|-----------------|
| CDGG - Indicazione generica | proprietà Stato |
|--|-----------------|

| | |
|---|---|
| CDGS - Indicazione specificata | Ministero per i Beni Culturali e Ambientali |
|---|---|

DO - FONTI E DOCUMENTI DI RIFERIMENTO**FTA - DOCUMENTAZIONE FOTOGRAFICA**

| | |
|----------------------|-------------------------|
| FTAX - Genere | documentazione allegata |
|----------------------|-------------------------|

| | |
|--------------------|----------------|
| FTAP - Tipo | fotografia b/n |
|--------------------|----------------|

| | |
|-------------------------------------|-----------------|
| FTAN - Codice identificativo | _ISAMI_AFS25391 |
|-------------------------------------|-----------------|

| | |
|---------------------------------|---|
| BIL - Citazione completa | Etruschi a nord del Po, I, 1986, p. 237, n. 321 |
|---------------------------------|---|

AD - ACCESSO AI DATI**ADS - SPECIFICHE DI ACCESSO AI DATI**

| | |
|----------------------------------|---|
| ADSP - Profilo di accesso | 1 |
|----------------------------------|---|

| | |
|---------------------------|--|
| ADSM - Motivazione | scheda contenente dati liberamente accessibili |
|---------------------------|--|

CM - COMPILAZIONE**CMP - COMPILAZIONE**

| | |
|--------------------|------|
| CMPD - Data | 1993 |
|--------------------|------|

| | |
|--------------------|---------------|
| CMPN - Nome | Locatelli, D. |
|--------------------|---------------|

| | |
|---|------------|
| FUR - Funzionario responsabile | Surace, A. |
|---|------------|

| | |
|---|------------|
| FUR - Funzionario responsabile | Simone, L. |
|---|------------|

RVM - TRASCRIZIONE PER INFORMATIZZAZIONE

| | |
|--------------------|------|
| RVMD - Data | 2007 |
|--------------------|------|

| | |
|--------------------|------------|
| RVMN - Nome | Lotto 2005 |
|--------------------|------------|