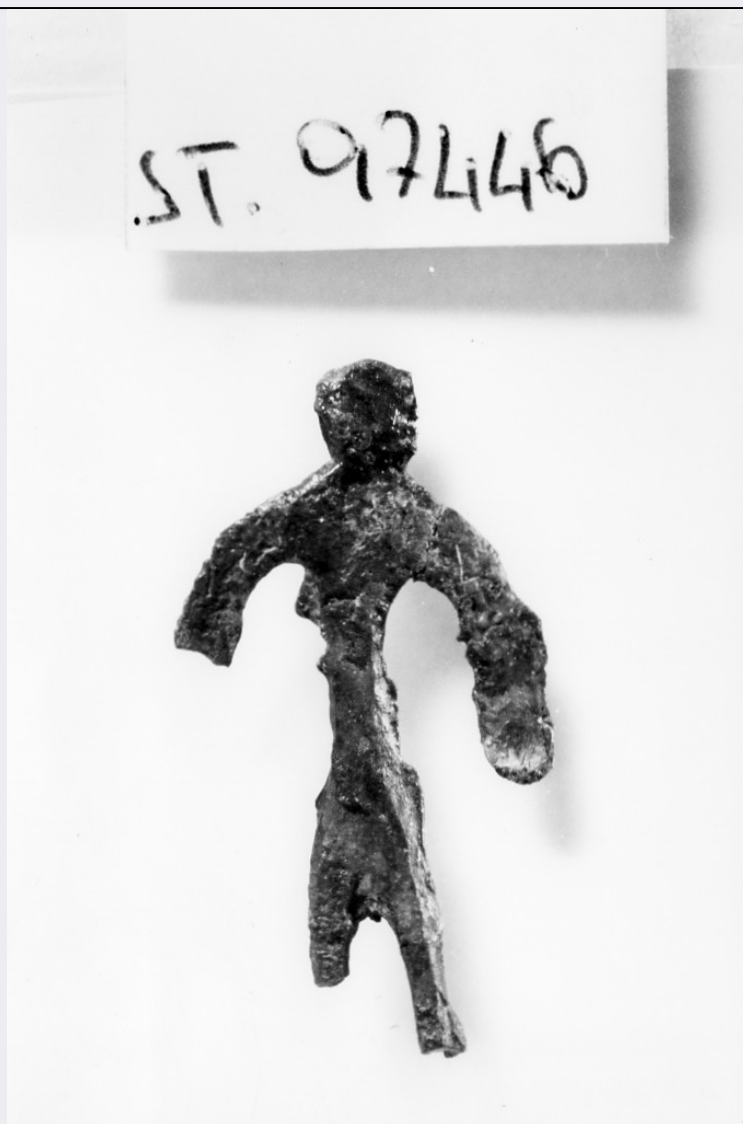


SCHEDA



CD - CODICI

TSK - Tipo Scheda	RA
LIR - Livello ricerca	I
NCT - CODICE UNIVOCO	
NCTR - Codice regione	03
NCTN - Numero catalogo generale	00107654
ESC - Ente schedatore	S25
ECP - Ente competente	S25

OG - OGGETTO

OGT - OGGETTO

OGTD - Definizione	statuetta maschile
--------------------	--------------------

LC - LOCALIZZAZIONE GEOGRAFICO-AMMINISTRATIVA

PVC - LOCALIZZAZIONE GEOGRAFICO-AMMINISTRATIVA ATTUALE

PVCS - Stato	Italia
PVCR - Regione	Lombardia
PVCP - Provincia	MN

PVCC - Comune	Mantova
LDC - COLLOCAZIONE SPECIFICA	
LDCT - Tipologia	palazzo
LDCQ - Qualificazione	statale
LDCN - Denominazione attuale	Palazzo Ducale
LDCC - Complesso di appartenenza	Museo di Palazzo Ducale
LDCM - Denominazione raccolta	Mostra provvisoria di preistoria e protostoria
LDCS - Specifiche	Appartamento Estivale, Sala delle Quattro Colonne, vetrina 27, ripiano superiore, n. 4
LA - ALTRE LOCALIZZAZIONI GEOGRAFICO-AMMINISTRATIVE	
TCL - Tipo di localizzazione	luogo di reperimento
PRV - LOCALIZZAZIONE GEOGRAFICO-AMMINISTRATIVA	
PRVS - Stato	Italia
PRVR - Regione	Lombardia
PRVP - Provincia	MN
PRVC - Comune	Bagnolo San Vito
PRL - Altra località	S. Biagio (frazione), Corte Forcello
UB - DATI PATRIMONIALI	
INV - INVENTARIO DI MUSEO O SOPRINTENDENZA	
INVN - Numero	ST 97446
INVD - Data	1993
STI - STIMA	
RE - MODALITA' DI REPERIMENTO	
RES - Specifiche di reperimento	scavo 1983, De Marinis R., settore S18, US22
DT - CRONOLOGIA	
DTZ - CRONOLOGIA GENERICA	
DTZG - Fascia cronologica di riferimento	secc. V-IV a.C.
DTZS - Frazione cronologica	metà/ inizio
DTS - CRONOLOGIA SPECIFICA	
DTSI - Da	449 a.C.
DTSF - A	390 a.C.
DTM - Motivazione cronologia	NR (recupero pregresso)
AU - DEFINIZIONE CULTURALE	
ATB - AMBITO CULTURALE	
ATBD - Denominazione	produzione etrusco-padana
ATBM - Motivazione dell'attribuzione	NR (recupero pregresso)
MT - DATI TECNICI	

MTC - Materia e tecnica	bronzo/ fusione/ a incisione
MIS - MISURE	
MISU - Unità	cm
MISA - Altezza	3.3
MISL - Larghezza	1.8
MISS - Spessore	0.2
DA - DATI ANALITICI	
DES - DESCRIZIONE	
DESO - Indicazioni sull'oggetto	NR (recupero pregresso)
TU - CONDIZIONE GIURIDICA E VINCOLI	
CDG - CONDIZIONE GIURIDICA	
CDGG - Indicazione generica	proprietà Stato
CDGS - Indicazione specifica	Ministero per i Beni Culturali e Ambientali
DO - FONTI E DOCUMENTI DI RIFERIMENTO	
FTA - DOCUMENTAZIONE FOTOGRAFICA	
FTAX - Genere	documentazione allegata
FTAP - Tipo	fotografia b/n
FTAN - Codice identificativo	_ISAMI_AFS25439
BIL - Citazione completa	Etruschi a nord del Po, I, 1986, p. 284, n. 370
AD - ACCESSO AI DATI	
ADS - SPECIFICHE DI ACCESSO AI DATI	
ADSP - Profilo di accesso	1
ADSM - Motivazione	scheda contenente dati liberamente accessibili
CM - COMPILAZIONE	
CMP - COMPILAZIONE	
CMPD - Data	1993
CMPN - Nome	Locatelli, D.
FUR - Funzionario responsabile	Surace, A.
FUR - Funzionario responsabile	Simone, L.
RVM - TRASCRIZIONE PER INFORMATIZZAZIONE	
RVMD - Data	2007
RVMN - Nome	Lotto 2005