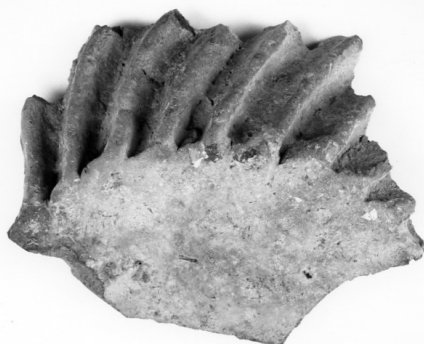


# SCHEDA



ST. 105791

## CD - CODICI

TSK - Tipo Scheda	RA
LIR - Livello ricerca	I
NCT - CODICE UNIVOCO	
NCTR - Codice regione	03
NCTN - Numero catalogo generale	00169539
ESC - Ente schedatore	S25
ECP - Ente competente	S25

## OG - OGGETTO

OGT - OGGETTO	
OGTD - Definizione	olletta (?)/ frammento
CLS - Categoria - classe e produzione	recipienti in ceramica

## LC - LOCALIZZAZIONE GEOGRAFICO-AMMINISTRATIVA

### PVC - LOCALIZZAZIONE GEOGRAFICO-AMMINISTRATIVA ATTUALE

PVCS - Stato	Italia
PVCR - Regione	Lombardia
PVCP - Provincia	MN
PVCC - Comune	Canneto Sull'Oglio

### LDC - COLLOCAZIONE SPECIFICA

LDCN - Denominazione attuale	museo
LDCM - Denominazione raccolta	Oglio-Chiese

## LA - ALTRE LOCALIZZAZIONI GEOGRAFICO-AMMINISTRATIVE

TCL - Tipo di localizzazione	luogo di reperimento
------------------------------	----------------------

### PRV - LOCALIZZAZIONE GEOGRAFICO-AMMINISTRATIVA

PRVS - Stato	Italia
--------------	--------

<b>PRVR - Regione</b>	Lombardia
<b>PRVP - Provincia</b>	CR
<b>PRVC - Comune</b>	Piadena
<b>PRL - Altra località</b>	Castellaro
<b>UB - DATI PATRIMONIALI</b>	
<b>INV - INVENTARIO DI MUSEO O SOPRINTENDENZA</b>	
<b>INVN - Numero</b>	St. 105791
<b>INVD - Data</b>	1995
<b>DT - CRONOLOGIA</b>	
<b>DTZ - CRONOLOGIA GENERICA</b>	
<b>DTZG - Fascia cronologica di riferimento</b>	Età del Bronzo Tardo (?)
<b>DTM - Motivazione cronologia</b>	NR (recupero pregresso)
<b>MT - DATI TECNICI</b>	
<b>MTC - Materia e tecnica</b>	impasto/ lisciatura
<b>MIS - MISURE</b>	
<b>MISU - Unità</b>	g
<b>MISG - Peso</b>	40
<b>DA - DATI ANALITICI</b>	
<b>DES - DESCRIZIONE</b>	
<b>DESO - Indicazioni sull'oggetto</b>	frammento di olletta (?) con fondo piatto e fitte solcature oblique sulla parete
<b>TU - CONDIZIONE GIURIDICA E VINCOLI</b>	
<b>CDG - CONDIZIONE GIURIDICA</b>	
<b>CDGG - Indicazione generica</b>	proprietà Stato
<b>CDGS - Indicazione specifica</b>	Ministero per i Beni Culturali e Ambientali
<b>DO - FONTI E DOCUMENTI DI RIFERIMENTO</b>	
<b>FTA - DOCUMENTAZIONE FOTOGRAFICA</b>	
<b>FTAX - Genere</b>	documentazione allegata
<b>FTAP - Tipo</b>	fotografia b/n
<b>FTAN - Codice identificativo</b>	_ISAMI_AFS-29388
<b>AD - ACCESSO AI DATI</b>	
<b>ADS - SPECIFICHE DI ACCESSO AI DATI</b>	
<b>ADSP - Profilo di accesso</b>	1
<b>ADSM - Motivazione</b>	scheda contenente dati liberamente accessibili
<b>CM - COMPILAZIONE</b>	
<b>CMP - COMPILAZIONE</b>	
<b>CMPD - Data</b>	1995
<b>CMPN - Nome</b>	Battaglia, G.
<b>FUR - Funzionario responsabile</b>	Simone, L.
<b>FUR - Funzionario</b>	

<b>responsabile</b>	Surace, A.
---------------------	------------

<b>RVM - TRASCRIZIONE PER INFORMATIZZAZIONE</b>
---

<b>RVMD - Data</b>	2007
--------------------	------

<b>RVMN - Nome</b>	Lotto 2005
--------------------	------------