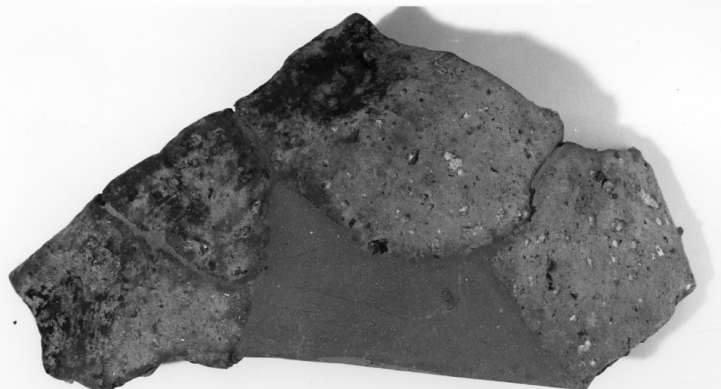


# SCHEDA



St. 114791

## CD - CODICI

TSK - Tipo Scheda RA

LIR - Livello ricerca I

### NCT - CODICE UNIVOCO

NCTR - Codice regione 03

NCTN - Numero catalogo generale 00173162

ESC - Ente schedatore S25

ECP - Ente competente S25

## OG - OGGETTO

### OGT - OGGETTO

OGTD - Definizione olla situliforme/ frammento

CLS - Categoria - classe e produzione recipienti in ceramica

## LC - LOCALIZZAZIONE GEOGRAFICO-AMMINISTRATIVA

### PVC - LOCALIZZAZIONE GEOGRAFICO-AMMINISTRATIVA ATTUALE

PVCS - Stato Italia

PVCR - Regione Lombardia

PVCP - Provincia VA

PVCC - Comune Castelseprio

### LDC - COLLOCAZIONE SPECIFICA

LDCT - Tipologia cascina

LDCQ - Qualificazione statale

LDCN - Denominazione attuale Cascina Monastero di S. Giovanni

LDCC - Complesso di appartenenza Parco archeologico di Castelseprio

LDCM - Denominazione raccolta Antiquarium di Castelseprio

LDCS - Specifiche deposito

**LA - ALTRE LOCALIZZAZIONI GEOGRAFICO-AMMINISTRATIVE**

<b>TCL - Tipo di localizzazione</b>	luogo di reperimento
-------------------------------------	----------------------

**PRV - LOCALIZZAZIONE GEOGRAFICO-AMMINISTRATIVA**

<b>PRVS - Stato</b>	Italia
---------------------	--------

<b>PRVR - Regione</b>	Lombardia
-----------------------	-----------

<b>PRVP - Provincia</b>	VA
-------------------------	----

<b>PRVC - Comune</b>	Castelseprio
----------------------	--------------

**PRD - DATA**

<b>PRDI - Data ingresso</b>	1970
-----------------------------	------

**UB - DATI PATRIMONIALI****INV - INVENTARIO DI MUSEO O SOPRINTENDENZA**

<b>INVN - Numero</b>	114791
----------------------	--------

**RE - MODALITA' DI REPERIMENTO**

<b>RES - Specifiche di reperimento</b>	scavo 1970; cfr. scheda cartacea pregressa
--	--

**DT - CRONOLOGIA****DTZ - CRONOLOGIA GENERICA**

<b>DTZG - Fascia cronologica di riferimento</b>	secc. V-IV a.C.
---	-----------------

<b>DTZS - Frazione cronologica</b>	fine/ inizio
------------------------------------	--------------

<b>DTM - Motivazione cronologia</b>	NR (recupero pregresso)
-------------------------------------	-------------------------

**MT - DATI TECNICI**

<b>MTC - Materia e tecnica</b>	argilla/ a mano/ a impressione
--------------------------------	--------------------------------

**MIS - MISURE**

<b>MISU - Unità</b>	cm
---------------------	----

<b>MISA - Altezza</b>	9.7
-----------------------	-----

<b>MISD - Diametro</b>	23
------------------------	----

**DA - DATI ANALITICI****DES - DESCRIZIONE**

<b>DESO - Indicazioni sull'oggetto</b>	frammenti di orlo e parete di olla situliforme decorata a impressione su spalla e orlo
--	--

**CO - CONSERVAZIONE****STC - STATO DI CONSERVAZIONE**

<b>STCC - Stato di conservazione</b>	ricomposto
--------------------------------------	------------

<b>STCS - Indicazioni specifiche</b>	presenta anche reintegri
--------------------------------------	--------------------------

**TU - CONDIZIONE GIURIDICA E VINCOLI****CDG - CONDIZIONE GIURIDICA**

<b>CDGG - Indicazione generica</b>	proprietà Stato
------------------------------------	-----------------

**DO - FONTI E DOCUMENTI DI RIFERIMENTO****FTA - DOCUMENTAZIONE FOTOGRAFICA**

<b>FTAX - Genere</b>	documentazione allegata
<b>FTAP - Tipo</b>	fotografia b/n
<b>FTAN - Codice identificativo</b>	_ISAMI_AFS-33088
<b>AD - ACCESSO AI DATI</b>	
<b>ADS - SPECIFICHE DI ACCESSO AI DATI</b>	
<b>ADSP - Profilo di accesso</b>	1
<b>ADSM - Motivazione</b>	scheda contenente dati liberamente accessibili
<b>CM - COMPILAZIONE</b>	
<b>CMP - COMPILAZIONE</b>	
<b>CMPD - Data</b>	1998
<b>CMPN - Nome</b>	Ruffa, M.
<b>FUR - Funzionario responsabile</b>	Surace, A.
<b>RVM - TRASCRIZIONE PER INFORMATIZZAZIONE</b>	
<b>RVMD - Data</b>	2007
<b>RVMN - Nome</b>	Lotto 2005
<b>AN - ANNOTAZIONI</b>	
<b>OSS - Osservazioni</b>	cfr. scheda cartacea pregressa