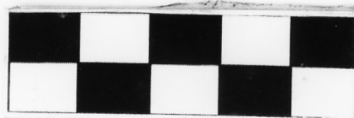


SCHEDA



st 81110



CD - CODICI

TSK - Tipo Scheda	RA
LIR - Livello ricerca	I
NCT - CODICE UNIVOCO	
NCTR - Codice regione	03
NCTN - Numero catalogo generale	00194871
ESC - Ente schedatore	S25
ECP - Ente competente	S25

OG - OGGETTO

OGT - OGGETTO	
OGTD - Definizione	olla situliforme/ frammento
CLS - Categoria - classe e produzione	recipienti in ceramica

LC - LOCALIZZAZIONE GEOGRAFICO-AMMINISTRATIVA

PVC - LOCALIZZAZIONE GEOGRAFICO-AMMINISTRATIVA ATTUALE

PVCS - Stato	Italia
PVCR - Regione	Lombardia
PVCP - Provincia	VA
PVCC - Comune	Castelseprio

LDC - COLLOCAZIONE SPECIFICA

LDCT - Tipologia	cascina-antiquarium
LDCQ - Qualificazione	statale
LDCN - Denominazione attuale	Cascina Monastero di S. Giovanni
LDCC - Complesso di appartenenza	Parco archeologico di Castelseprio
LDCM - Denominazione raccolta	Antiquarium di Castelseprio
LDCS - Specifiche	deposito

LA - ALTRE LOCALIZZAZIONI GEOGRAFICO-AMMINISTRATIVE

TCL - Tipo di localizzazione	luogo di reperimento
-------------------------------------	----------------------

PRV - LOCALIZZAZIONE GEOGRAFICO-AMMINISTRATIVA

PRVS - Stato	Italia
---------------------	--------

PRVR - Regione	Lombardia
-----------------------	-----------

PRVP - Provincia	VA
-------------------------	----

PRVC - Comune	Castelseprio
----------------------	--------------

UB - DATI PATRIMONIALI**INV - INVENTARIO DI MUSEO O SOPRINTENDENZA**

INVN - Numero	st. 81110
----------------------	-----------

INVD - Data	1958
--------------------	------

DT - CRONOLOGIA**DTZ - CRONOLOGIA GENERICA**

DTZG - Fascia cronologica di riferimento	secc. V-III a.C.
---	------------------

DTZS - Frazione cronologica	fine/ inizio
------------------------------------	--------------

DTM - Motivazione cronologia	NR (recupero pregresso)
-------------------------------------	-------------------------

AU - DEFINIZIONE CULTURALE**ATB - AMBITO CULTURALE**

ATBD - Denominazione	media Età del Ferro
-----------------------------	---------------------

ATBM - Motivazione dell'attribuzione	NR (recupero pregresso)
---	-------------------------

MT - DATI TECNICI

MTC - Materia e tecnica	argilla/ a mano
--------------------------------	-----------------

MIS - MISURE

MISU - Unità	cm
---------------------	----

MISA - Altezza	3.5
-----------------------	-----

DA - DATI ANALITICI**DES - DESCRIZIONE**

DESO - Indicazioni sull'oggetto	frammento di orlo di olla
--	---------------------------

TU - CONDIZIONE GIURIDICA E VINCOLI**CDG - CONDIZIONE GIURIDICA**

CDGG - Indicazione generica	proprietà Stato
------------------------------------	-----------------

DO - FONTI E DOCUMENTI DI RIFERIMENTO**FTA - DOCUMENTAZIONE FOTOGRAFICA**

FTAX - Genere	documentazione allegata
----------------------	-------------------------

FTAP - Tipo	fotografia b/n
--------------------	----------------

FTAN - Codice identificativo	_ISAMI_AFS-35110
-------------------------------------	------------------

AD - ACCESSO AI DATI**ADS - SPECIFICHE DI ACCESSO AI DATI**

ADSP - Profilo di accesso	1
----------------------------------	---

ADSM - Motivazione	scheda contenente dati liberamente accessibili
CM - COMPILAZIONE	
CMP - COMPILAZIONE	
CMPD - Data	2001
CMPN - Nome	Ruffa, Michela
FUR - Funzionario responsabile	Surace, Angela
RVM - TRASCRIZIONE PER INFORMATIZZAZIONE	
RVMD - Data	2007
RVMN - Nome	Lotto 2005
AN - ANNOTAZIONI	
OSS - Osservazioni	scavi presso torre N/W 1958